

Hvað er framundan

í IPTV?



Davíð Gunnarsson
Deildarstjóri Sjónvarpskerfa hjá Símanum

Á döfinni í sjónvarpstækni?

High Efficiency Video Encoding (H.265)

Ultra HD

- 4 K video
- 8 K video

Virtual reality TV

Því miður ekki það sem skiptir öllu máli ☹️



Hvað þarf þá til ?

Efni

- Content is King. Engin gerir neitt í sjónvarpi nema geta boðið heilstætt framboð af sjónvarpsefni

Aðgengi

- Öruggur og gallalaus rekstur
- Hvar sem er / Hvenær sem er

Viðmót

- Sem hjálpar notandanum að finna/nota sitt efni (án þess að leita)
- Sem hjálpar efnisaðilanum að kynna/selja sitt efni



IPTV á heimsvísu

- IPTV viðskiptavinir voru 92 miljónir á heimsvísu í byrjun árs 2014, og áætlaður vöxtur er upp í 161 miljónir viðskiptavina 2019. IPTV mun þá vera með um 15% af heildar "Pay TV" markaðnum

- Skv. "ABI Pay TV research study"

- Einungis 3% af "primary PAY TV service" verður OTT þjónusta 2018, en 50% af "secondary PAY TV service" verður OTT þjónusta

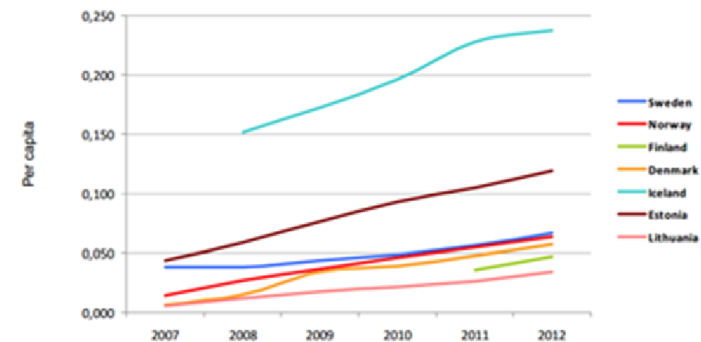
- Skv. Analysys Mason "Pay-TV and OTT video services in Western Europe: forecasts and analysis 2013-2108"

IPTV á Íslandi

- IPTV á 2/3 hluta heimila á Íslandi, það mesta í heiminum
- HD aðgengi á meiri en helming heimila og jafnvel fleiri HD tæki
- Ólínuleg notkun: VoD, Frelsi, Tímaflakk og Snjallsjónvarp
- Þróun hjá Símanum ...

The highest IPTV subscription in the world

Number of IPTV subscriptions¹ per capita



¹Fixed IPTV subscriptions. Only data for Iceland in 2008 to 2012 and Finland 2011 and 2012.

Source: Nordic and Baltic regulators 2013

Aðgengi

Tímaflakk

- Áramótin 2012 – 2013
- Eykur áhorf á dagskrá sjónvarpsstöðva

Sjónvarp Símans í snjalltæki (Snjallsjónvarp)

- Nóvember 2013
- Svar við hvar og hvenær sem er



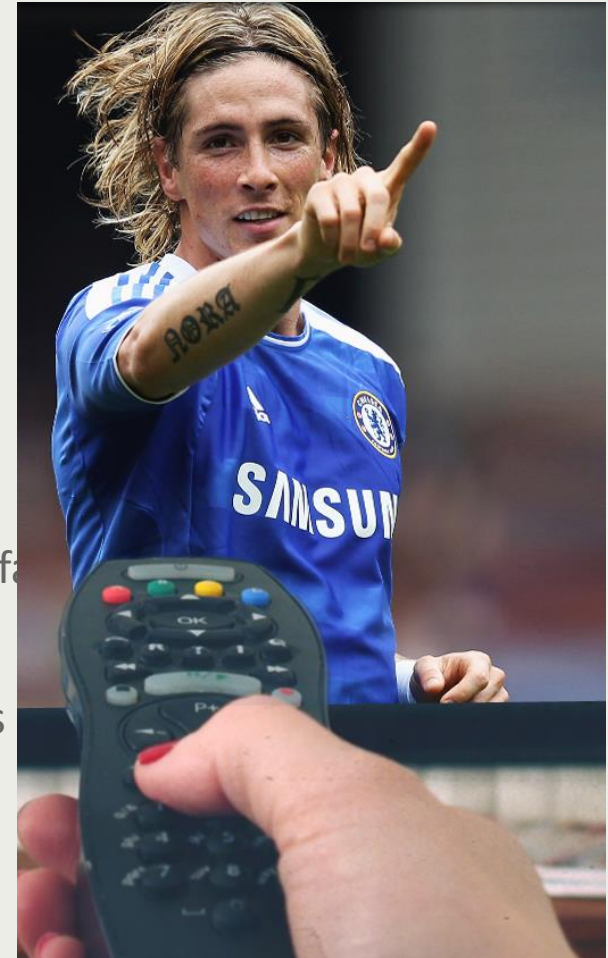
Aðgengi – Tímaflakk

Spila dagskrárliði úr sjónvarpi...

- allt að 24 tíma aftur í í tímann
- Stefnt á að fjölga rásum
- Til framtíðar vonandi hægt að lengja tímann

Á háannatíma ..

- horfa allt að 20% virkra sjónvapsáhorfenda að horfa á sjónvarpsdagskrá með aðstoð Tímaflakks
- yfir 70% viðskiptavina hafa notað þjónustuna í mars



Aðgengi - Snjallsjónvarpið

Næsta kynslóð dreifingartækni fyrir sjónvarp

- Öflug frampróun frá IPTV tækni
- Notumst við HLS, en MPEG-DASH næsti streymistaðallinn
- Vantar enn “multicast”-stuðning fyrir hagkvæma dreifingu á sjónvarpsrásum

Frábærar viðtökur – skref í átt að “hvar sem er”

- 20% viðskiptavina Sjónvarps Símans tekið upp þjónustuna
- 50% þeirra notuðu þjónustuna í síðustu viku
- Næstu skref - Fjölgun Sjónvarpsrása og 24 tíma tímaflakk

Viðmót

Er á leiðinni á myndlykla Sjónvarps Símans ..

- Samræmt viðmót á öllum tækjum

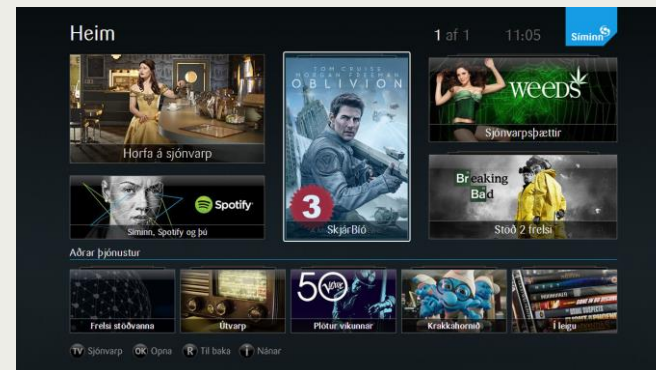
Nýtt viðmótskerfi hannað með tilkomu Snjallsjónvarpsins

- Er verið að innleiða fyrir notkun á myndlyklum lík

Nýjar tegundir síðna hannaðar á öll tæki og skilgreinda í kerfinu án þörf á uppfærslu

- Ný þjónusta og útlit á skömmum tíma

Made in ICELAND 😊



Takk fyrir

