



# Áhættureiknir við meðhöndlun sjúklinga með mergæxli

Sölvi Rögnvaldsson

Leiðbeinendur: Sigrún Helga Lund og  
Sigurður Yngvi Kristinsson



# Hver er þörfin?

Fylgisjúkdómar hafa áhrif á meðferð

Aukin krafa að ákvarðanir séu byggðar á rannsóknum

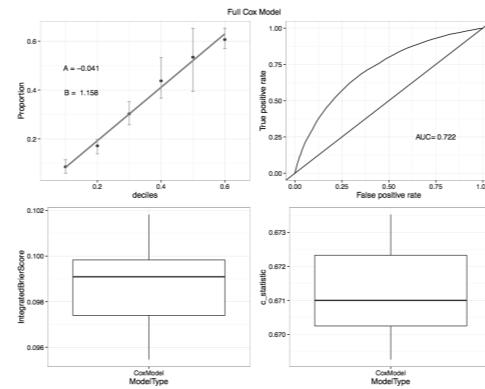
Gamall og ósértækur áhættureiknir notaður í dag

# Nýnæmi



$$\lambda_i(t) = \lambda_0(t)e^{\beta^T \mathbf{x}_i}$$

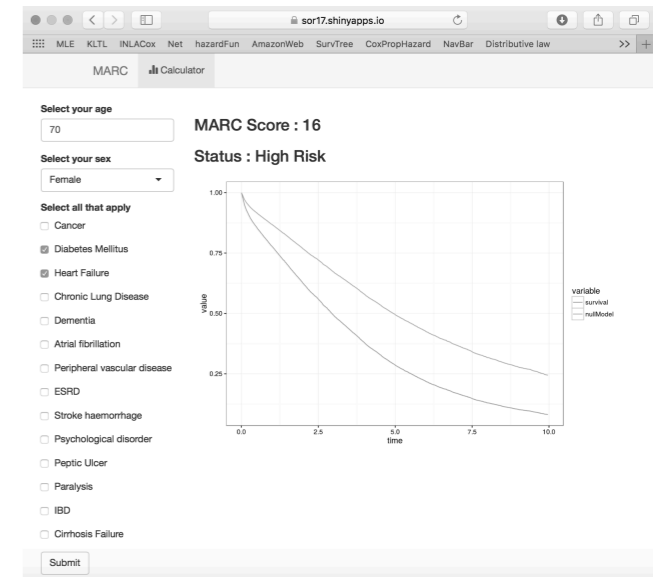
- $\beta_1 = 1.0023$
- $\beta_2 = 1.0534$
- $\beta_3 = 1.7074$
- $\beta_4 = 1.5623$
- $\beta_5 = 1.1234$
- $\beta_6 = 1.6044$
- $\beta_7 = 0.9750$
- $\beta_8 = 1.3562$
- $\beta_9 = 1.5999$
- $\beta_{10} = 1.3245$
- $\beta_{11} = 1.1145$
- $\beta_{12} = 1.9006$



Low

Medium

High



Carrier 2:32 PM

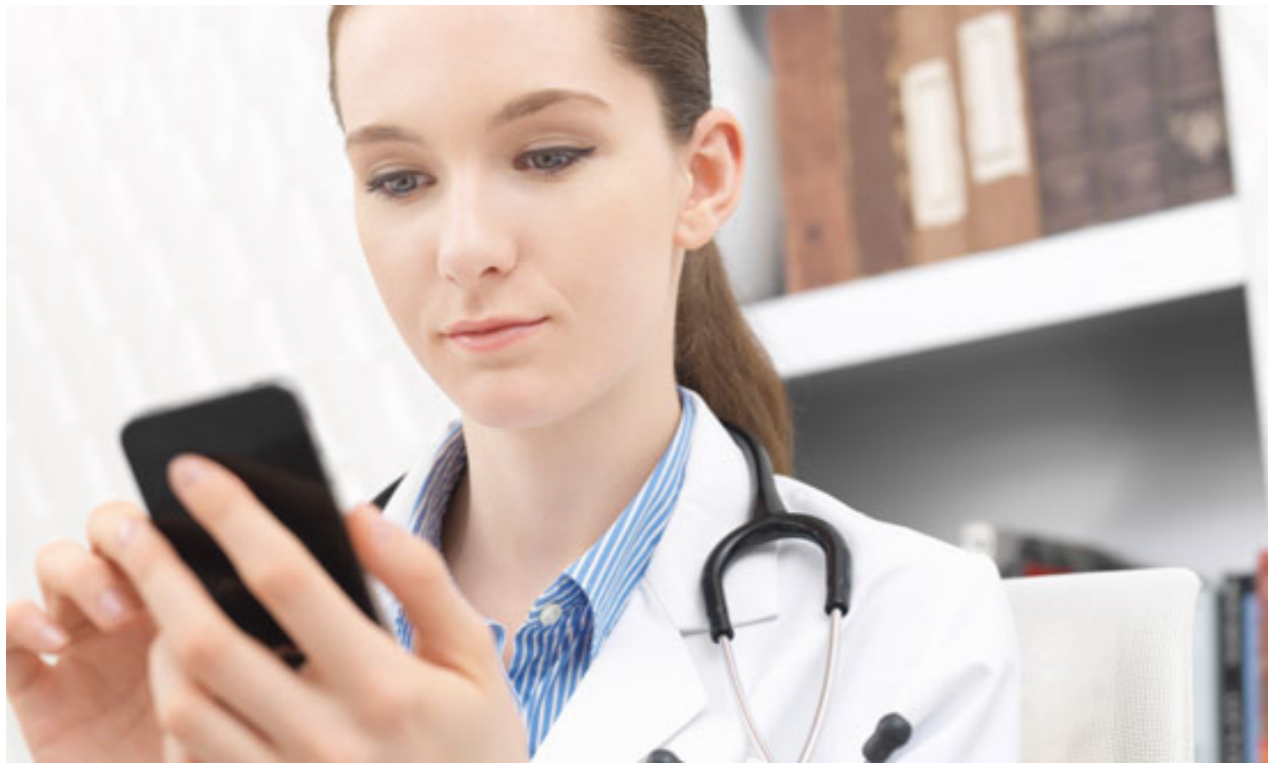
Select your age

70

Male Female

Advance

Næstu skref



Takk!