



# Gæðastaðlar í heilbrigðisþjónustu - Tækifæri til framtíðar

# Gæðamál í heilbrigðisþjónustu



- **Tilkynning** heilbrigðisþjónustuaðila sent Landlæknisembættinu skv. reglugerðum Heilbrigðisráðuneytisins m.a. byggt á lögum 74/1997, 40/2007, 41/2007, 55/2009
- **Almenn gæðastefna** gefin út af Heilbrigðisráðuneytinu skv. “Stefnumörkun heilbrigðisyfirvalda í gæðamálum til ársins 2010”
- **Gæðakerfi og gæðahandbækur** ekki almennt fullgild (vottuð) ISO vottun hafa t.d. Blóðbankinn og Hjartavernd að hluta
- **Sérhæfðir alþjóðlegir gæðastaðlar** (JCI) fyrir stofnanir og fyrirtæki í heilbrigðisþjónustu ekki í notkun á Íslandi

# Helstu atriði gæðastjórnunar



- **Skjalastýring**, öll skjöl sem tengjast gæðastýringu t.d. verkferlar
- **Stýring skráa**, kröfur og gjörðir - sjúkraskrár ofl.
- **Innri úttektir**, endurmat – styrkleikar og veikleikar
- **Stýring frábrigða**, afbrigðileg atvik, t.d. sjúklingur m. sykursýki
- **Úrbætur**, uppræta orsakir frábrigða - forðast endurtekin mistök
- **Rýni stjórnenda**, stöðutaka og yfirlit
- **Forvarnir**, fyrirbyggjandi aðgerðir

# JCI staðlar



## Alþjóðlega viðurkenndir heilbrigðisstaðlar

JCI staðlar notaðir í uþb. 40 þjóðlöndum, ríflega 80% sjúkrahúsa í Bandaríkjunum eru með fullgild gæðakerfi byggð á stöðlum JC

## Einu sérhæfðu heilbrigðisþjónustustaðlarnir fyrir:

- sjúkrahús,
- læknastofur,
- heilsugæslu,
- endurhæfingarstofnanir,
- rannsóknarstofur,
- sjúkraflutninga



## JC er viðurkenndur samstarfsaðili WHO

# JCI staðallinn - Læknastofur



- **Sjúklingamiðaðir**
  - PAA Patient Access and Assessment
  - PCC Patient Care and Care Continuity
  - PRR Patient Rights and Responsibilities
  - PRI Patient Record and Information Flow
  - PSC Patient Services and Contracts
  - PFE Patient and Family Education
  - PAS Patient Anesthesia and Surgery
- **Stjórnunarmiðaðir**
  - IQS Improvement in Quality and Patient Safety
  - IFS Infection Control and Facility Safety
  - HRM Human Resource Management
  - GAL Governance and Leadership

# JCI staðallinn - Sjúkrahús



- **Sjúklingamiðaðir**

- ACC Access to Care and Continuity of Care
- PFR Patient and Family Rights
- AOP Assessment of Patients
- COP Care of Patients
- ASC Anesthesia and Surgery Care
- MMU Medication Management and Use
- PFE Patient and Family Education

- **Stjórnunarmiðaðir**

- QPS Quality Improvement and Patient Safety
- PCI Prevention and Control of Infection
- GLD Governance, Leadership, and Direction
- SQE Staff Qualification and Education
- MCI Management of Communication and Information



# Ávinningur sjúklinga

- **Aukið öryggi :**

rétt lyfjagjöf,

rétt aðgerð

réttur sjúklingur

örugg meðferð persónuupplýsinga



- **Bætt þjónusta:**

skipuleg miðlun upplýsinga til sjúklings

skipuleg eftirfylgni

skilgreind, stöðluð og eftirsóknarverð gæði

aukin ánægja sjúklinga

virðing fyrir réttindum sjúklinga

# Ávinningur heilbrigðisþjónustuaðila



- Aukin ánægja og öryggi starfsfólks
- Minnkar hættu á mistökum og skaðabótamálum
- Tryggir eðlilegt viðhald tækja og búnaðar
- Skipuleg skráning þrifa og sótthreinsunar
- Sýkingavarnir
- Skipuleg vistun gagna og rekjanleiki upplýsinga
- Atvikaskráning og úrvinnsla
- Stöðugar úrbætur heilbrigðisþjónustu







# Leiðin að fullgildu JCI gæðakerfi

## STÖÐUGAR GÆÐAUMBÆTUR

6-9 mán. fyrir  
endurskoðunar-  
úttekt JCI

2 mán. eftir úttekt  
JCI

Dagsetn. úttektar  
JCI

2 mán. fyrir úttekt  
JCI

4-6 mán. fyrir  
úttekt JCI

6-9 mán. fyrir  
úttekt JCI

12-24mán. fyrir  
úttekt JCI

**Beiðni um endurskoðun JCI fullgildingarúttektar 3ja hvert ár**

**Móttaka niðurstöðu JCI fullgildingarúttektar**

**JCI fullgildingarúttekt fer fram**

**Dagskrá JCI fullgildingarúttektar ákveðin**

**Gerð samnings við JCI um fullgildingarúttekt**

**Sendu beiðni um fullgildingu gæðakerfis til JCI og ákveða dagsetningu úttektar**

**Kynning JCI gæðastaðla og upphaf á gerð og innleiðingu fullgilds gæðakerfis í samstarfi við Algilding**

# Tækifæri til framtíðar



- Ísland getur orðið leiðandi á sviði heilsutengdrar ferðaþjónustu
- **Virðing fyrir umhverfinu**
  - Grænar orkulindir
  - Hrein og óspillt náttúra
- **Heilbrigður lífstíll**
- **Sjálfbærni í matvælaframleiðslu**
  - Fiskafurðir
  - Landbúnaðarafurðir



# Markmið



- **Nýta innlent hráefni til að örva hagvöxt**
  - Mikill fjöldi vannýttra húsbygginga og landrýmis
  - Hágæða heilbrigðisþjónusta til staðar - þriðja sæti skv. gæðavísunum
  - Einstök náttúrugæði
- **Styrkja íslenska heilbrigðiskerfið**
  - Innleiða alþjóðlega viðurkennd gæðakerfi og staðla
  - Fullgilda gæðakerfin



# Leiðir



- **Markaðssetning og sala þjónustu eftirfarandi:**

## Heilbrigðisþjónusta t.d.

LSH, HSS, FSA.....

Reykjalundur, HNLFI, Bláa lónið

## Ferðaþjónusta:

Ævintýra- og óvissuferðir

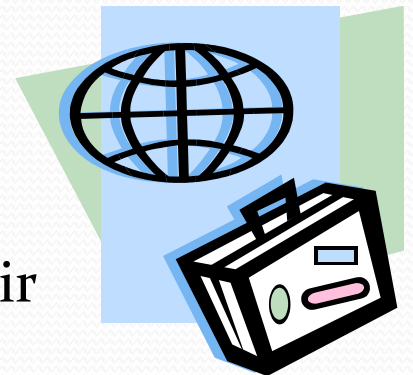
Almenn ferðaþjónusta s.s. gisting, afþreying osfrv.

## Eigendur húsbygginga og tækja:

Byggingaverktakar

Eignarhaldsfélög og fjármálastofnanir

Opinberir aðilar, sjúkrahús og stofnanir

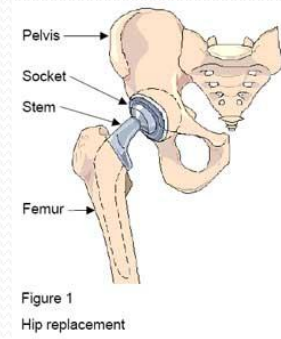


# Dæmi um heilbrigðisþjónustu



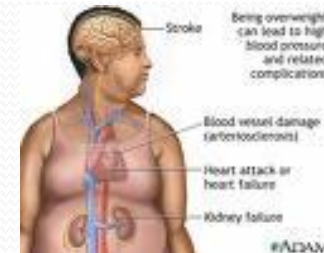
- **Aðgerðir**

- Liðskipti
- Magahjáveita
- Augnaðgerðir (Laser)
- Tannviðgerðir



- **Endurhæfing**

- Offita
- Lífsstílsbreytingar



# Einkunnarorð Algildingar



- Heiðarleiki
  - Traust
- Frumkvæði
  - Reynslumiðlun
  - Framsýni
  - Þekkingarleit
- Virðing
  - Umbjóðendum
  - Samstarfsaðilum
  - Náttúrunni og umhverfinu

