



Hvað er spunnið í opinbera vefi 2009?

Morgunverðarfundur á Grand Hótel 13. apríl 2010

Brettum upp ermar, bætum opinbera vefi

Halla Björg Baldursdóttir

Verkefnastjóri í rafrænni stjórnsýslu, forsætisráðuneyti



Um könnunina



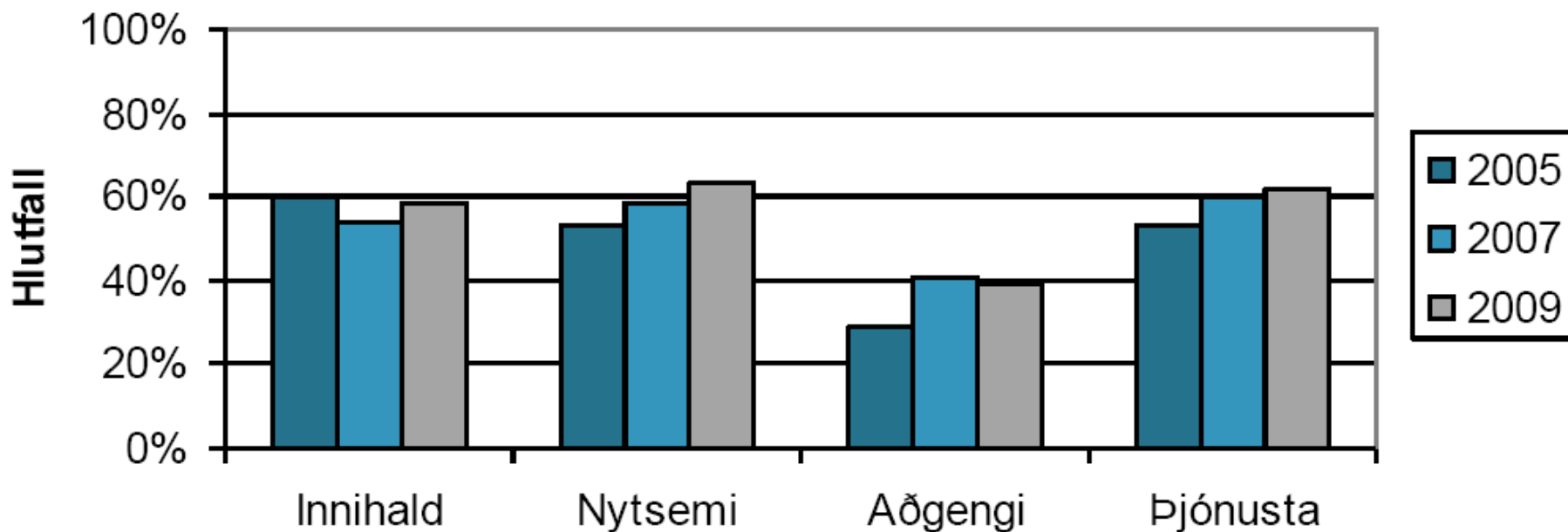
- Úttektaraðili forsætisráðuneytið, 2005, 2007 og 2009
 - Samband íslenskra sveitarfélaga tók þátt 2005 og 2007
- Framkvæmdaraðili Sjá ehf
- 274 vefir voru skoðaðir árið 2009
 - Vefir ráðuneyta, ríkisstofnana, sveitarfélaga, sérvefir, þjónustugáttir og vefir ohf-fyrirtækja
- Tvíþætt úttekt
 - Mat samkvæmt gátlistum um innihald, nytsemi, aðgengi og þjónustu
 - Forsvarsmenn vefjanna svara spurningum og geta gert athugasemdir við matið
- Svarhlutfall: 90%
- Niðurstöður á vefnum ut.is.
 - **Talnaefni fyrir einstakar stofnanir sett fram í samstarfi við Hagstofuna**



Meginniðurstöður



- Mat samkvæmt gátlista, 274 vefir ríkis og sveitarfélaga.





Seinni fundur af tveimur í mars-apríl 2010

- Fimmtudagur 25. mars 2010
 - Ræddum mælikvarðana
 - Fengum sjónarmið vefþjónustuaðila og vefhaldara
 - Hugsanlegar breytingar á mælikvörðum 2011
- Þriðjudagur 13. apríl 2010
 - Ræðum niðurstöðurnar
 - Rýnum í tölurnar, berum okkur saman við aðra, finnum styrkleika, finnum veikleika, finnum út úr þessu...
 - **Brettum upp ermar fram til 2011**



Helstu niðurstöður frá fundinum 25. mars

- Úttektin hefur verið hvetjandi og gott tæki til endurbóta
- Sumir mælikvarðar úreltir, vantar mælikvarða um nýrri þætti
- Innbyrðis vægi mælikvarðanna umdeilt, eru mismikilvægir
- Fjölga mælikvörðum, taka inn breyturnar úr spurningalistunum
- Þjónustumælikvarðinn of frumstæður
- Taka tillit til mismunandi eðlis stofnana
- Vantar fleiri huglæg atriði
- Vantar álit notenda (ánægjumælingar)

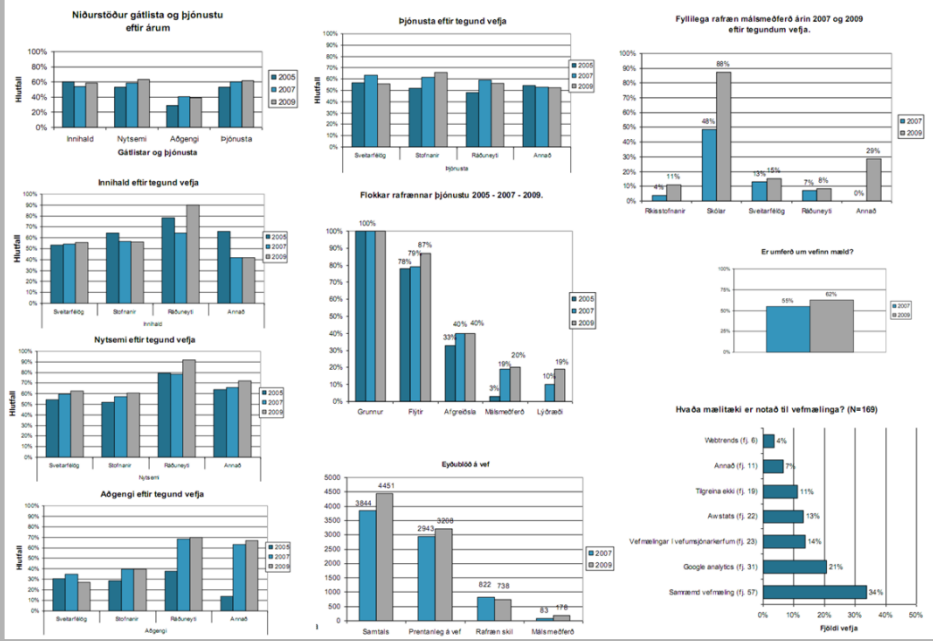
- Mælikvarðar segja ekki allt!



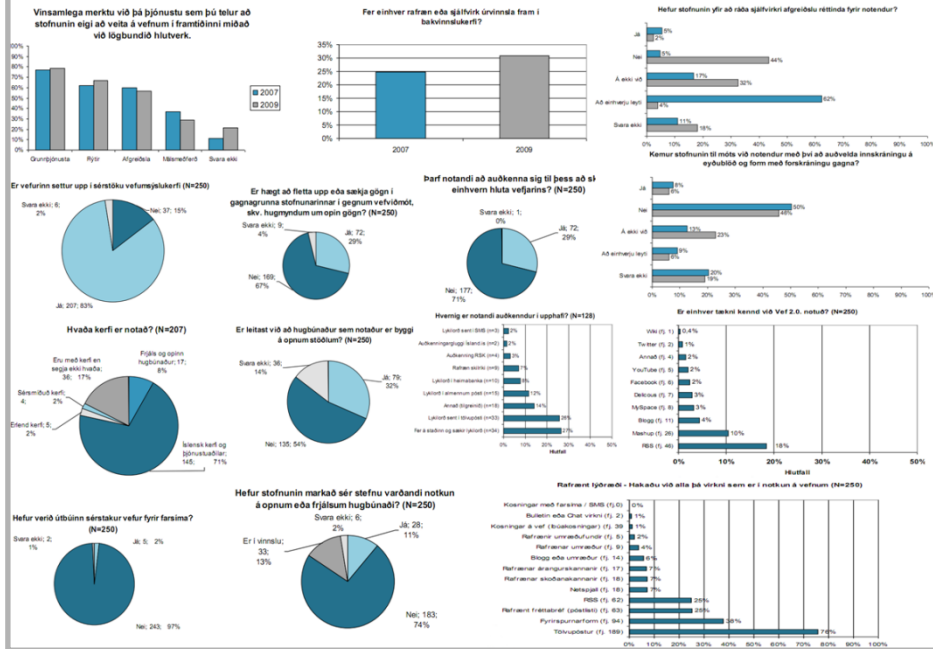
Myndefni



Hvað er spurnið í opinbera vefi 2009? Niðurstöður í hnotskurn (bls. 1 af 2)



Hvað er spurnið í opinbera vefi 2009? Niðurstöður í hnotskurn (bls. 2 af 2)





Niðurstöður í tölum fyrir einstakar stofnanir

- Heildarmat á innihaldi, nytsemi, aðgengi og þjónustu
- Mat á einstökum atriðum varðandi
 - innihald
 - nytsemi
 - aðgengi
- Þjónusta við umsóknir,
 - prentanleg eyðublöð, rafræn skil eða rafræn málsmeðferð
- Þjónusta tengd lýðræðislegum réttindum og því hvernig komið er til móts við þarfir notenda
- Rekstur vefjar
 - vefstjórn, starfshlutfall í vefmálum, innri vefur og vefmælingar
- Fjöldi notenda, innlita og síðuflettinga eftir vefmælingaaðferð



Notkun Hagstofulíkansins

Smellið hér til að velja flokka

Haldið niðri Ctrl-takkanum til að velja mismunandi raðir

Smellið hér til að velja allt

Skýringar á innihaldi töflu

UT VEFURINN
VEFUR UM UPPLÝSINGATÆKNI

Forsíða Fréttir Stefna UT dagar Fræðsla Kra

Mat á innihaldi

Notaðu til að velja allt úr dálki. Breidd á dálkum er stjórnað með ↔

Opinberar stofnanir <input type="checkbox"/>	Innihald <input type="checkbox"/>
Akraneskaupstaður	2.1. Staðsetning
Akureyrarkaupstaður	2.2. Hlutverk
Alþingi	2.3. Reglugerðir
Arnarneshreppur	2.4. Lög
Áfengis- og tóbaksverslun ríkis	2.5. Stefna
Ásahreppur	2.6. Verk
Barnaverndarstofa	2.7. Fjármál
Bláskógabyggð	2.8. Tenglar
Blindrabókasafn Íslands	2.9. Starfsfólk
Blönduósþéttbýli	2.10. Fundargerðir
Bolungarvíkurkaupstaður	2.11. Tungumál
Borgarbyggð	2.13. Skipurit
Borgarhóltsskóli	2.14. Laus störf
Breiðdalshreppur	2.15. Stig alls
Brunamálastofnun	2.16. Hlutfall

■ Eining: ■ Upplýsingar um töflu ■ Skýringar ■ Leita í texta ■ Hjálp

ÁFRAM

Veldu eitt eða fleiri atriði úr öllum dálkum og smelltu á ÁFRAM



Dæmi um niðurstöður

UT VEFURINN
VEFUR UM UPPLÝSINGATÆKNI

[Aftur á vefritsisiu](#)

Forsíða Fréttir Stefna UT dagar Fræðsla Krækjur Útgáfa



[Veja aftur](#) - [Prenta töflu](#) - [Upplýsingar um töflu](#) - [Hjálp](#)

Vista töflu

Breyta töflu

Mat á innihaldi

	2.1. Staðsetning	2.2. Hlutverk	2.3. Reglugerðir	2.4. Lög	2.5. Stefna	2.6. Verk	2.7. Fjármál	2.8. Tenglar	2.9. Starfsfólk	2.10. Fundargerðir	2.11. Tungumál	2.13. Skipurit	2.14. Laus störf	2.15. Stig alls	2.16. Hlutfall
Bláskógabyggð	2	0	0	0	1	0	1	1	1	1	0	0	1	8	47
Bolungarvíkurkaupstaður	1	0	0	0	1	0	1	1	1	1	0	1	0	7	41

Taflan sýnir mat Sjá ehf á því að grunnupplýsingar komi fram á vefjum stofnana.

2.1. Staðsetning

Er hægt að sjá hvar stofnunin er til húsa?

Skýring: 0=nei, 1=já, 2=já í fæti og sýnilegt af öllum síðum.

2.2. Hlutverk

Er hægt að skoða hlutverk stofnunarinnar?

Skýring: 0=nei, 1=já

2.3. Reglugerðir

Er hægt að skoða reglugerðir sem tengjast stofnuninni?

Skýring: 0=nei, 1=já

2.4. Lög

Er hægt að skoða lög sem tengjast stofnuninni?

Skýring: 0=nei, 1=já

2.5. Stefna

Er hægt að skoða stefnu og/eða samþykktir stofnunarinnar?

Skýring: 0=nei, 1=já

2.6 Verk - helstu verkefni

Helstu verkefni stofnunar, sem unnið er að núna (þegar könnun var

frákvæmd).Helstu verkefni stofnunar teljast tímabundin eða afmörkuð verkefni sem miða að því að ná ákveðinni stefnu stofnunarinnar.

2.7. Fjármál

Er hægt að skoða fjármálalegar upplýsingar s.s. ársskýrslur, ársreikninga og fjárhagsáætlánir?

Skýring: 0=nei, 1=já



Vinnuhóparnir

- Leita svara við spurningum á borð við:
 - Hæsta einkunn í innihaldi?
 - Hlutfallslega flest eyðublöð á rafrænu formi?
 - Finna styrkleika - veikleika
- Leita eftir athyglisverðum niðurstöðum. Dæmi:
 - Skoða niðurstöður eigin stofnana
 - Bera sig saman við borðið
- Ræða tillögur að úrbótum á vefjunum, til dæmis:
 - Hvað er auðvelt að bæta, hvað er erfitt að bæta?
 - Hvað má ráðleggja þeim stofnunum sem koma illa út?



Takk fyrir!

Hvað er spurnið í opinbera vefi?: <http://www.ut.is/konnun2009/>

Handbók um opinbera vefi: <http://www.ut.is/vefhandbok>

