

The road to VMware

Air Atlanta var stofnað árið 1986

- * Í dag eru 22 flugvélar í rekstri og eru starfsmenn og áhafnir um 1.500 manns.
- * Höfuðstöðvar eru á Íslandi en öll önnur starfsemi er erlendis aðallega í Mið-Austurlöndum og á meginlandi Evrópu. Við sérhæfum okkur í leiguverkefnum (ACMI)



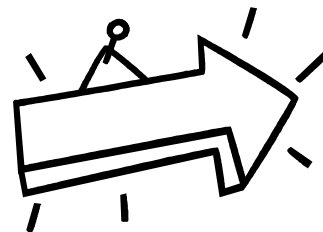
The road to VMware

Vélasalur endurnýjaður frá grunni 2003

- Tekin ákvörðun um einsleitni og gæði í innkaupum.
- Einungis IBM og Cisco
- 1 Blade Center ásamt um 40 hefðbundnum 2U netþjónum var meginuppistaðan
- Þótt vel hafi gengið var komin rík endurnýjunarþörf árið 2009
- Stakur VMware server settur upp í Dev umhverfi 2006 (Infrastructure 3). Eins og stundum vill verða enduðu nokkrar “production” vélar þar 😊

The road to VMware

Í hvaða átt skal halda?



-Okkur vantaði lausn sem var hægt að innleiða hratt því núverandi vélbúnaður var kominn í gjörgæslu.

-Verkefni eins og uppfærsla á Exchange kölluðu á nýjan vélbúnað. 2007 var liðið og því ekki ótakmarkað fjármagn til vélbúnaðarkaupa og “kaupleigusamningar” bara til í orðabók.

- Ráðleggingar sérfræðinga og reynslusögur annarra beindu okkur í “réttu” átt sem var VMware

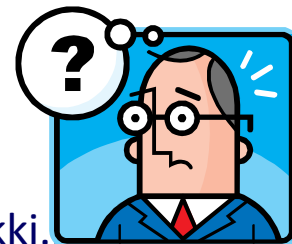


The road to VMware

- + Áður en lokaákvörðun var tekin var ákveðið að fara í “rýmdarmælingu” (Vmware Capacity Planner) á núverandi umhverfi sem var framkvæmd af sérfræðingum Skyggis, þar sem álag á vélarsal var mælt í 9 vikur.
- + Niðurstaðan var sú að 4 IBM HS21 blöð ásamt 2x San diskageymslum yrðu grunnurinn að Vmware umhverfinu. (endudum í 6 blöðum)
- + Ýmislegt áhugavert kom fram í skýrslunni, en þá helst hversu mikill rafmagnssparnaðurinn yrði!
- + Áætlað var að hreinn rafmagnssparnaður á ári yrði upb 1,5 milljón krónur en gæti náð allt að 2 milljónum með minnkandi kælipörf.
- + Samið við Skyggi/Nýherja um kaup á búnaði og innleiðingu í árslok 2009



The road to VMware



Framkvæmdin:

- Spurningamerki voru um hvað ætti að sýndarvæða og hvað ekki.
- Sérfræðingar sammála um að vera ósammála, en helstu álitamál voru Oracle og SQL grunnar.
- Ákváðum eftir hæfilega undirlegu undir feldi að flytja allt yfir nema Cisco Símsstöðina..
- Helstu þjónar/þjónustur sem eru keyrandi eru :
Oracle, MS SQL, Exchange, Citrix, Terminal Servers, Cognos, Domain Controllers, GoPro, File/print ásamt sérhæfðum flugkerfum.

The road to VMware

Hagkvæmnin

Helstu sparnaðarþættir sem augljósir eru eftir sýndarvæðingu:

- ✓ Rafmgangssparnaður
- ✓ Umtalsvert pláss sparast (úr 4 server rekkum niður í 1)
- ✓ Það augljósa, vélbúnaðarkaup
- ✓ Tími... Uppsetning á nýjum serverum framkvæmd beint úr template á innan við 10 mín!
- ✓ Hægt að flytja servera “live” á milli San diskastæðna með storage vMotion

\$\$\$

The road to VMware

Til umhugsunar:

- Beiðni um nýjan server kemur inn. Munur á ferlum áður og nú er:

Áður:

- Beiðni yfirfarin og leitað tilboða í server. Afhendingatími 7-10 dagar.
- Þá tók við uppsetning á stýrikerfi, tengingar við netbúnað osfr.
- Í heildina má segja að 2 vikur hafi verið normið nema server hafi verið til á lager.

Nú: 10-30 mín!