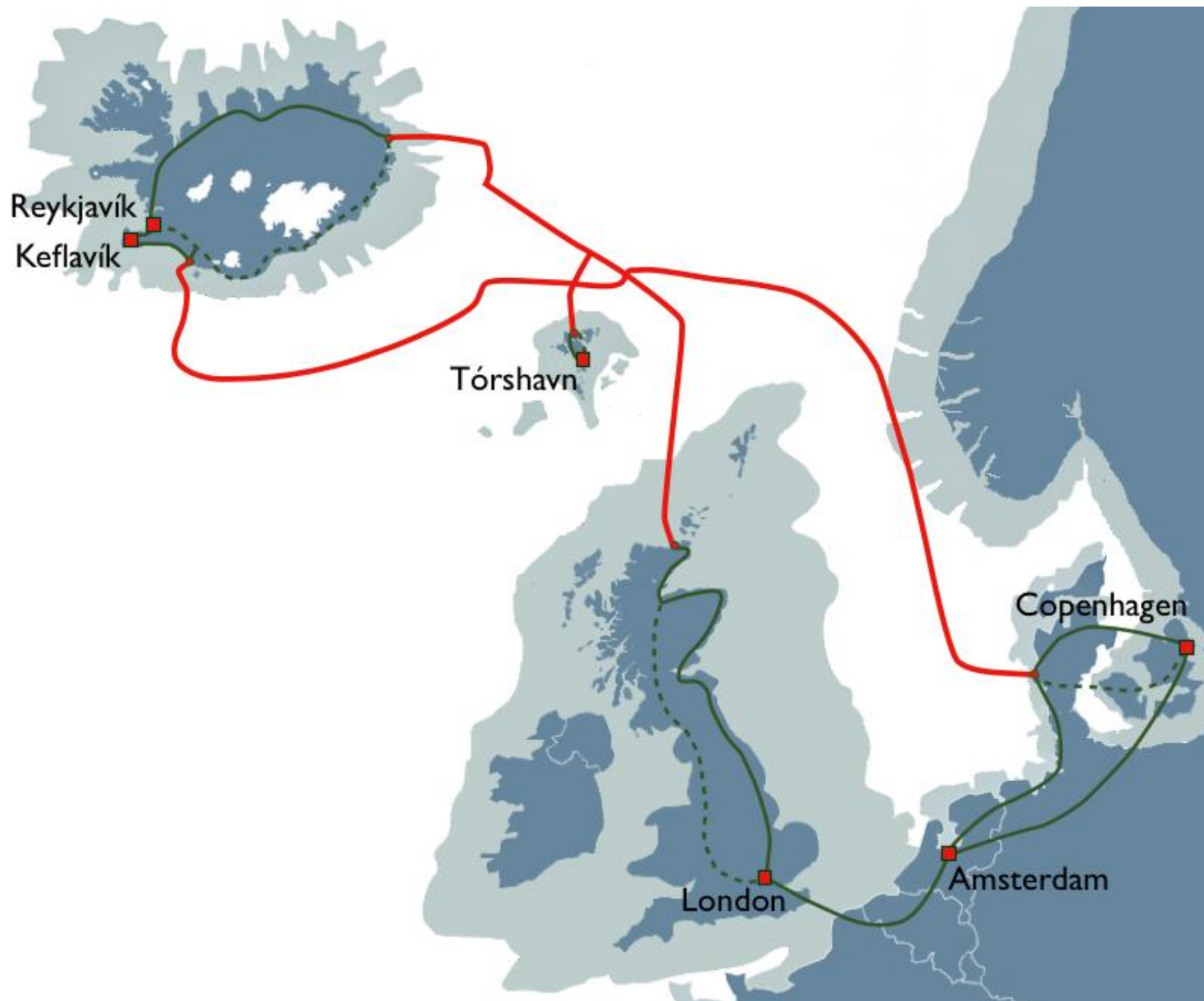
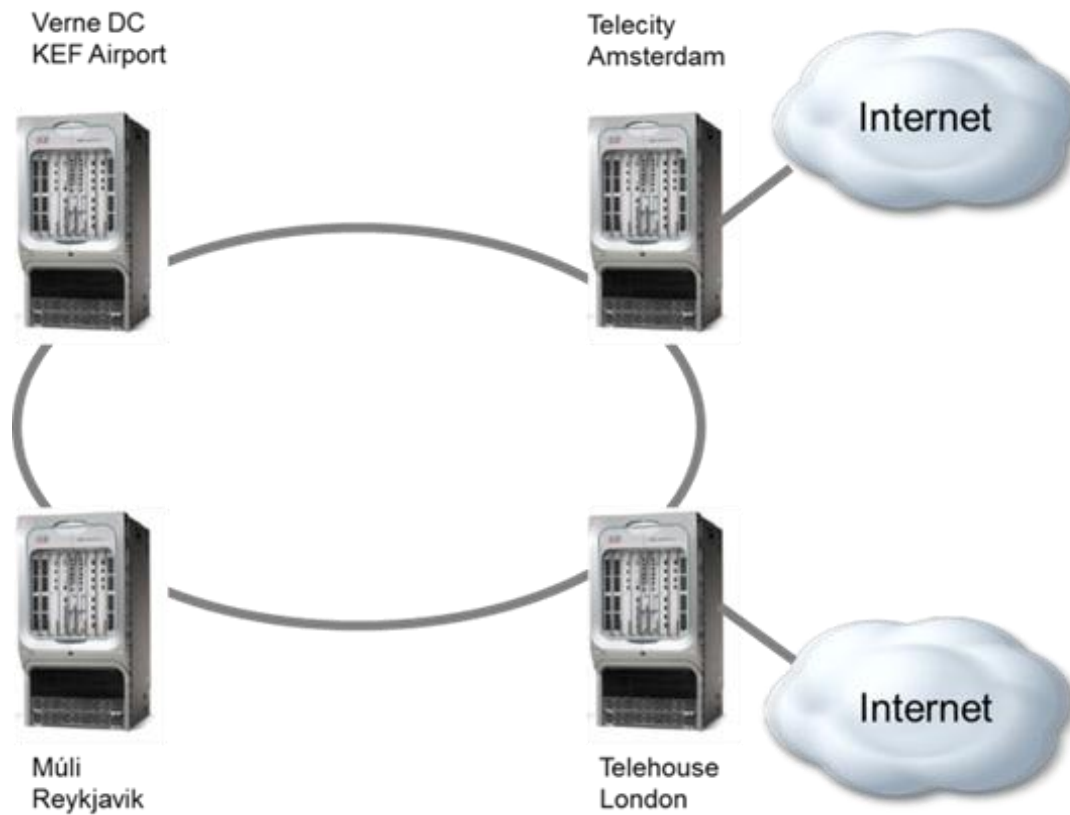


Til Íslands á 17
millisekúndum

Kynning á SKÝ ráðstefnu
Grand Hótel
26. apríl 2012



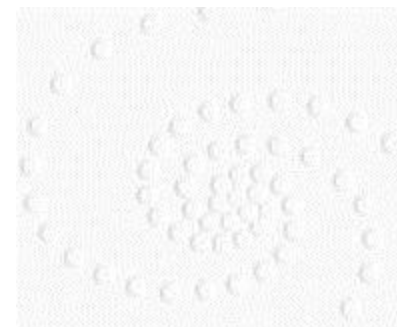
IP/MPLS kerfi Farice



Helstu vörur Farice

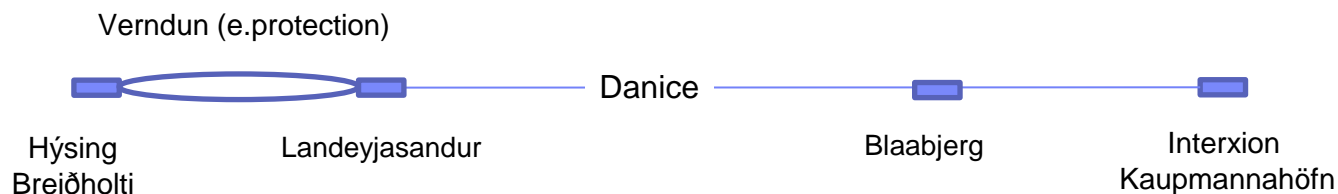
- Leigulínur frá 100Mb til 10GbE
- IP Transit (Internet útländagátt)
- Ethernet (EoMPLS) (mjúk bandvídd)

- Þrjár afhendingarstaðir (POP) á Íslandi
- Helstu afhendingarstaðir erlendis eru
 - Kaupmannahöfn
 - London
 - Amsterdam



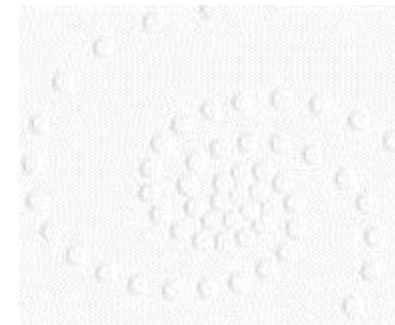
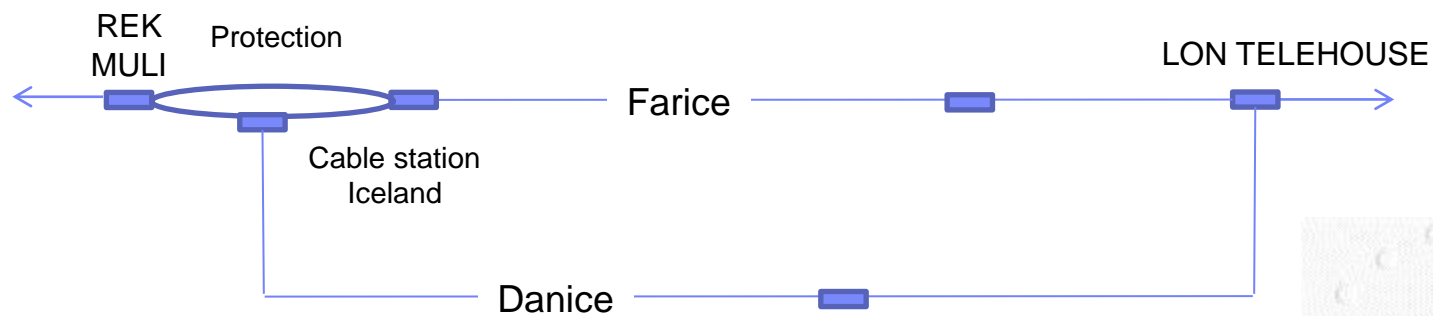
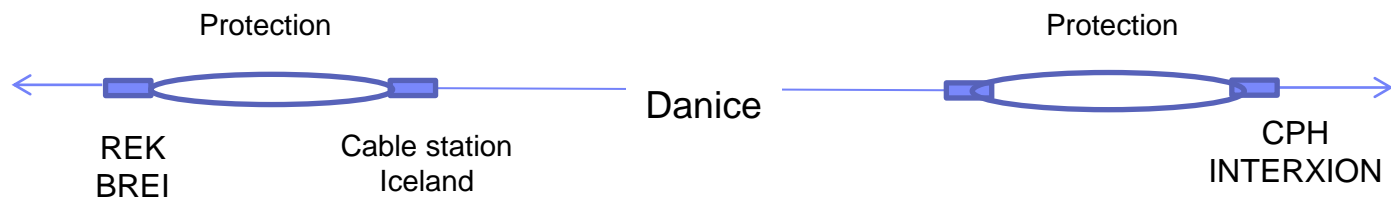
Mismunandi þjónustustig á leigulínum

- Mismunandi vörn á samböndum
 - Level 0 – engin verndun
 - Level 1 – verndun innanlands
 - Level 2 – verndun innanlands sem og utan
 - Level 3 - verndun enda í enda



Dæmi: Leigulína : Reykjavík – Kaupmannahöfn Level1 þjónusta

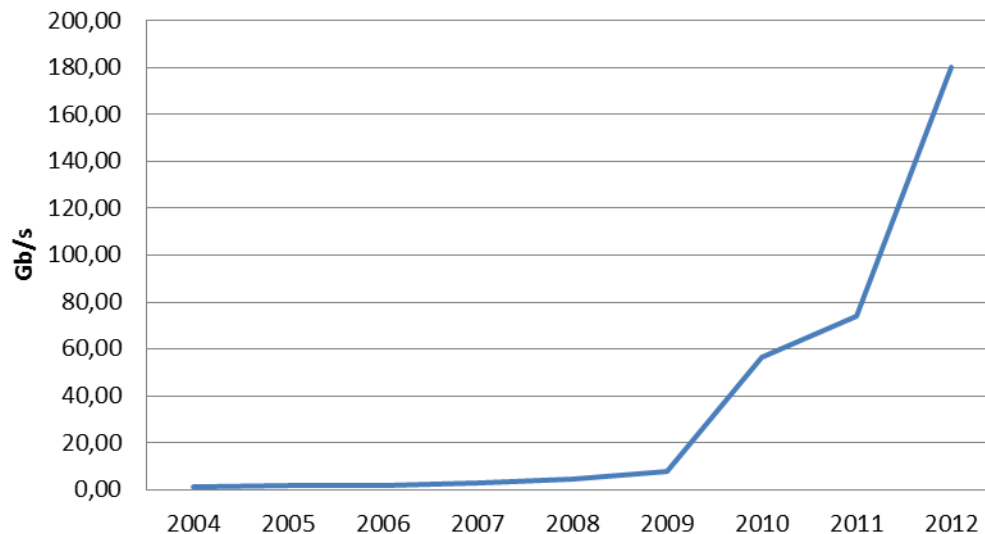
Verndunarstig 2 og 3



Umfang

- Uppsett kerfi 10 bylgjur á Danice og 12 bylgjur á Farice-1
- Ein bylgja (e. Wavelength) flytur 10 gigabita/sek
- Seld bandvidd 30% innanlands, gagnaver um 70%
- Framundan eru stækkanir á flutningsgetunni með nýrri 100Gb/s tækni

seld bandvidd



Helstu verkefni Farice til að auka samkeppnishæfni

- Lækkun kostnaðar
 - Góður árangur í lækkun á framhaldssamböndum erlendis
 - Lækkun kostnaðar við endabúnað sem lýsir upp strenginn
- Fjölbreyttara vöruframboð
- Fjölgun afhendingastaða
- Áhersla á sölu- og markaðsmál
- Áhersla á að fá erlend gagnaflutningsfyrirtæki til Íslands

- Verð er nú nálægt „transatlantic“ verðum en um tvöfalt meðalverð innan Vestur-Evrópu



Viðskiptavinir og markhópur Farice

- Íslensk, Færeysk og Grænlenk fjarskiptafélög
- Stærri viðskiptavinir (100 Mb/s – nx10 Gb/s) gagnavera
- Erlend gagnaflutningsfyrirtæki í gagnaverum
- Gagnaverin sjálf yfirleitt ekki viðskiptavinir Farice

- Ísland hentar þeim sem nota hlutfallslega meiri orku en bandvídd
- Hentar ekki þeim sem þurfa lágt „latency“ (< 15 msec)
- Ísland hentar ekki fyrir u.þ.b. 30% mögulegra viðskiptavina
- Græna orkan er kostur en á endanum þarf Ísland að vera ódýrara

Viðskiptavinur : Opera Software



- Vefsíður eru sendar óþjappaðar til Íslands
- Þjöppuð gögn 600 Terabæti í febrúar send frá Íslandi
- 1/3 viðskiptavinum Opera er þjónað frá THOR DC
- Um 55 milljón farsímanotendum í febrúar þjónustað héðan
- 37 milljörðum vefsíðna flett með viðkomu hér

