

Endurnýtanleg gögn

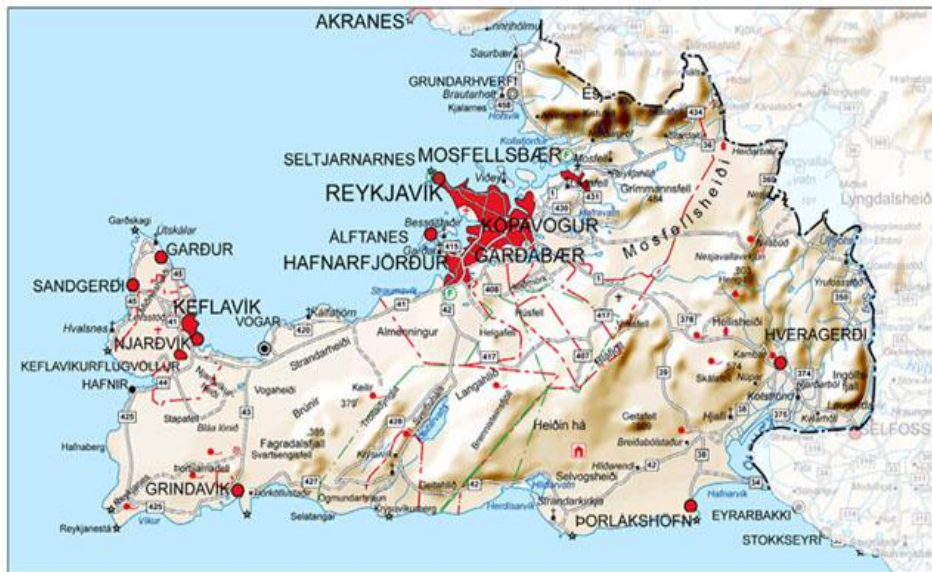
Sjónarmið LÍSU samtakanna og mat á
stöðunni hér á landi

Þorbjörg Kr. Kjartansdóttir

Hvað eru landupplýsingar?

- ▶ Landupplýsingar = Landfræðilegar upplýsingar
- ▶ Landupplýsingar eru hvers kyns upplýsingar um manngerð eða náttúruleg fyrirbæri sem hægt er að staðsetja við yfirborð jarðar

- ▶ Margar spurningar hafa landfræðilega skírskotun. Við viljum ekki aðeins vita hvað er að gerast og af hverju, heldur einnig hvar hlutirnir eru að gerast
- ▶ Um leið og skoðað er hvar eitthvað gerist er hægt að skoða samhengi atburða sem eru tengdir sama stað eða svæði. Þessi athugun fer fram með samtengingu landupplýsinga í landupplýsingakerfum
- ▶ Staðsetning getur verið tiltekin hnit eða staðsetning með minni nákvæmni eins og t.d. heimilisföng, pósthönd, stjórnsýslumörk, svæði eða ríki



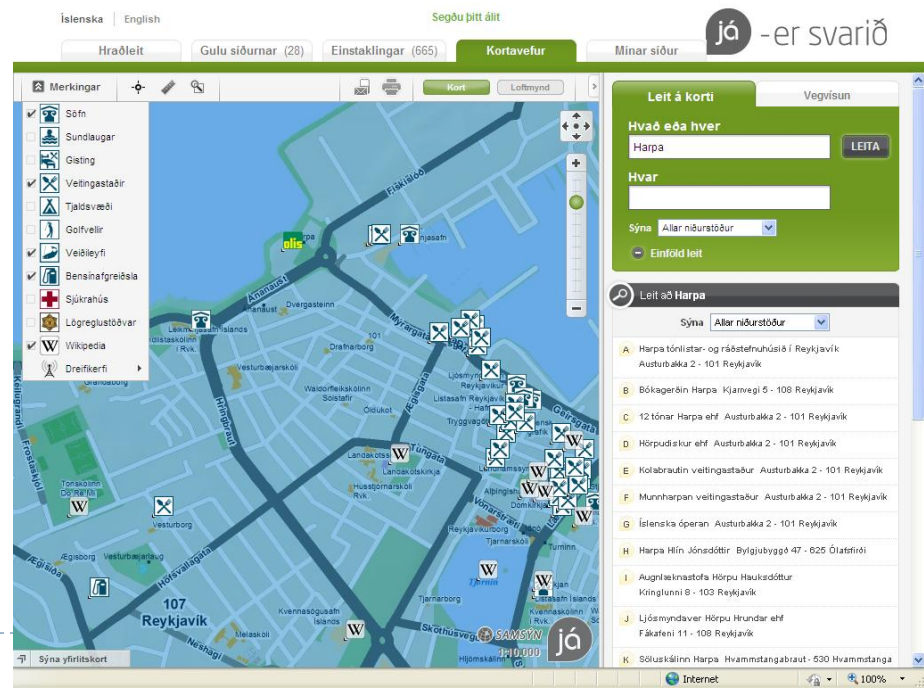
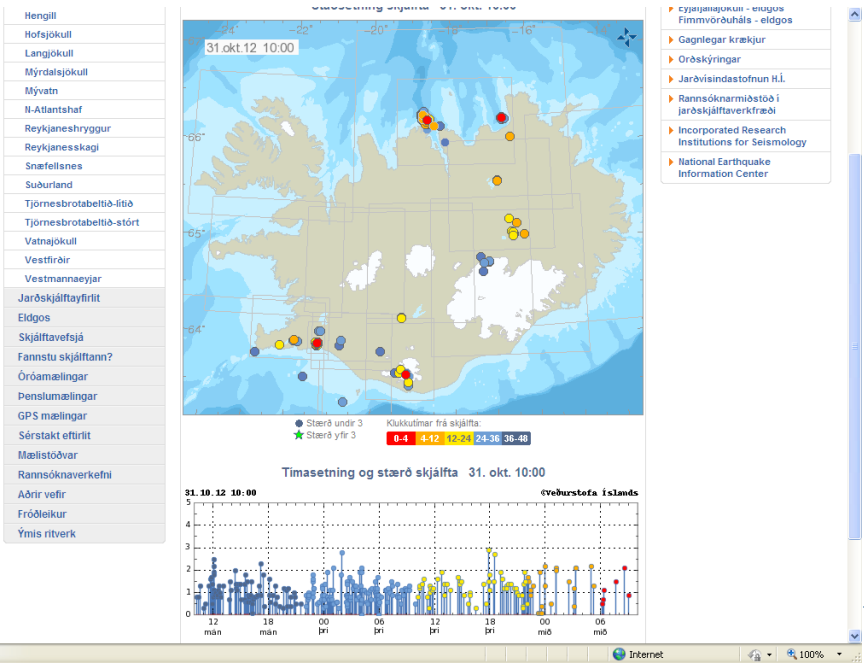
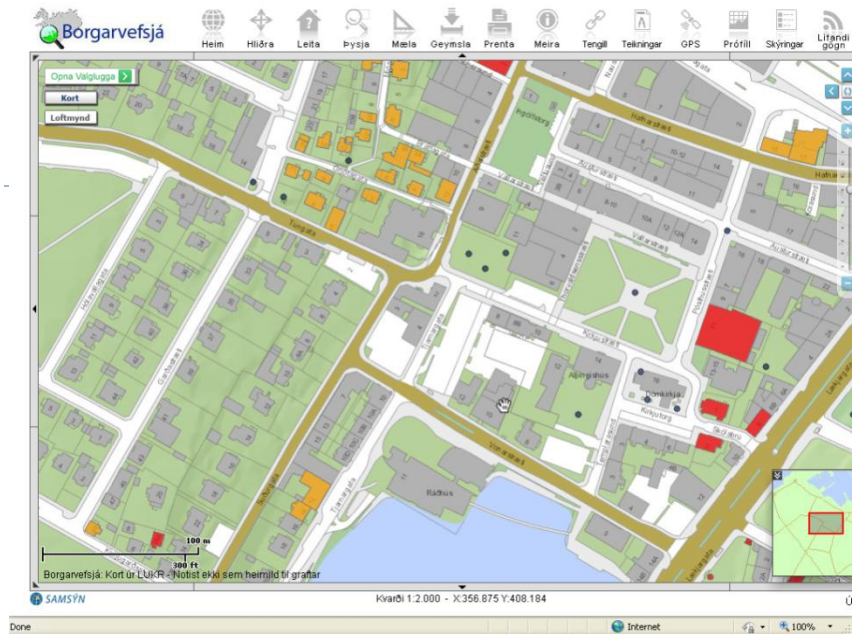
Landupplýsingakerfi

- ▶ Kerfi sem vistar upplýsingar landupplýsingar við staðsetningu og er notað við kortlagningu á hlutum og fyrirbærum
- ▶ Þannig er hægt að tengja ólíkar landupplýsingar saman eftir staðsetningu

Landfræðileg greining

- ▶ Fer fram þegar í framhaldi af kortlagningu er farið að tengja saman ólík gögn eftir staðsetningu
- ▶ Lykilatriði er að geta tengt saman ólíka gagnagrunna og birt niðurstöðurnar á korti og þannig sýnt samhengið
- ▶ Gagnagrunnar í eigu opinberra aðila eða einkaaðila





Lykilatriði: Að tengja upplýsingar



- ▶ Allt gerist einhvers staðar

Staðsetning

- ▶ Hægt að kalla fram samhengi eða tengsl á milli fyrirbæra eða hluta út frá tiltekinni staðsetningu
- ▶ Möguleikar til samnýtingar ólíkra upplýsinga er lykilatriði



Samnýting

- ▶ Grunn gögn frá t.d. Landmælingum Íslands og Þjóðskrá eru nauðsynleg í mörgum tilvikum fyrir gagnavinnu ýmissa opinberra aðila eins og t.d. Vegagerðarinnar, Náttúrufræðistofnunar, sveitarfélaga og Umhverfisstofnunar
- ▶ Stofnanir, sveitarfélög og fyrirtæki nota landupplýsingar til þess að kortleggja og greina fyrirbæri og aðstæður sem heyra undir þeirra oftast lögbundna hlutverk
- ▶ En hvert er aðgengi að landupplýsingum?



Aðgengi að landupplýsingum

- ▶ Við vinnslu landupplýsinga þarf upplýsingar frá ólíkum aðilum
- ▶ Opinberir aðilar þurfa í miklum mæli upplýsingar hver frá öðrum
- ▶ Afhending upplýsinga er með ýmsu móti; skilyrðum um not, upplýsingar seldar eftir gjaldskrá eða þær afhendar án skilyrða
- ▶ Grunn gögn sem þarf til að tengja þemagögn við eru oft ekki aðgengileg



Vannýtt auðlind

- ▶ Landupplýsingar eru oft ekki aðgengilegar
- ▶ Oft óljósar reglur um afhendingu gagna og gögnin á mismunandi formi
- ▶ Ef ekki er hægt að tengja saman landupplýsingar hafa þær minna vægi í rannsóknum
- ▶ Þegar grunnupplýsingar eru unnar aftur og aftur, eða verið að greiða fyrir þær aftur og aftur er verið að sóa tíma og fjármunum
- ▶ Virðisaukinn fyrir samfélagið sem fæst við samnýtinguna skilar sér ekki



Tilskipun um endurnot opinberra upplýsinga

- ▶ Tilskipun EB nr. 2003/1998 Lögin tóku gildi 1. janúar 2007
- ▶ Í Upplýsingalögum nr. 50/1996
- ▶ Þar sem aðgangur að opinberum upplýsingum er á annað borð heimilaður á að vera hægt að endurnota þær í samræmi við ákvæði laganna
- ▶ Hófleg verðlagning er meginstefnan
- ▶ Gjaldið á að hámarki að nema kostnaði við að framreiða, afrita eða dreifa upplýsingum
- Rýmri heimildir til gjaldtöku:

Landmælingar Íslands, Þjóðskrá
og fyrirtækjaskrá ríkisskattstjóra



Lög nr. 44/2011 um grunngerð fyrir stafrænar landupplýsingar

- ▶ Markmið laga þessara er að byggja upp og viðhalda grunngerð fyrir stafrænar landupplýsingar á vegum stjórnvalda og tryggja aðgengi stjórnvalda og almennings að landupplýsingum um Ísland
- ▶ Lögin byggja á INSPIRE-tilskipun Evrópusambandsins
- ▶ Stjórnvöld skulu leggja fram lýsigögn fyrir þær stafrænu landupplýsingar og vefþjónustu sem þau eiga, reka eða varðveita
- ▶ Landmælingar Íslands skulu starfrækja landupplýsingagátt til að veita aðgang að stafrænum landupplýsingum og upplýsingum um þær
- ▶ Tilgangur að auka not fyrirbyggjandi stafrænna landupplýsinga
- ▶ En
 - Ekki krafa um nýjar upplýsingar
 - Ekki tekið nægilega á gjaldtöku



Vantar stefnumörkun

- ▶ Fæst lönd með stefnumörkun um landupplýsingar
- ▶ Vandí; óljósar reglur um aðgengi og takmarkanir á notkun gagna
- ▶ Fullt af vefgáttum sem eru eins og dyr að tómun húsum
- ▶ Oft allt of flókin viðmót, ef höfða á til almennra notenda
- ▶ Mikið til af gögnum, en það þarf að vinna meira af upplýsingum úr gögnunum
- ▶ INSPIRE-tilskipunin er hvatning til þess að opinberir aðilar samnýti gögn og sjái til þess að notkunarheimildir gagna séu fyrir allt opinbera kerfið



Danmörk: Frjálst aðgengi að opinberum grunngögnum 1. janúar 2013

- ▶ http://www.kms.dk/Emner/Frie_data/In_English/
- ▶ Burt með kostnaðarsamar margskráningar opinberra aðila
- ▶ Inn með vöxt, nýsköpun og atvinnu
- ▶ Afleiðingar þess að bæta aðgengi að opinberum grunngögnum:
- ▶ Árlegur sparnaður stjórnsýslunnar gæti verið 260 DKK milljónir árið 2020



Staðan og hvert stefnir?

Aðgengi að opinberum upplýsingum

- ▶ Aðgengi að opinberum upplýsingum er eðlilega algengt umræðuefni á fundum LÍSU samtakanna
- ▶ Með innleiðingu tilskipana ESB um endurnot opinberra upplýsinga og INSPIRE er reynt að taka á þessum vanda
- ▶ Að undanfögnu hefur verið opnað fyrir aðgengi að grunngögnum víða í Evrópu og ESB boðar að stefnubreyting sé í vændum
- ▶ LÍSU samtökin verða með umræðu um málið á hádegisverðarfundum 4. desember og er tilgangurinn með fundinum er að fá fram upplýsingar um hver staðan er hér á landi og hvert stefnir
- ▶ Þriðjudagur 4. desember 2012, Grand Hótel, kl. 12:00-14:00



▶ Takk fyrir !

- ▶ LÍSA samtök um landupplýsingar á Íslandi
 - ▶ landupplýsingar.is

