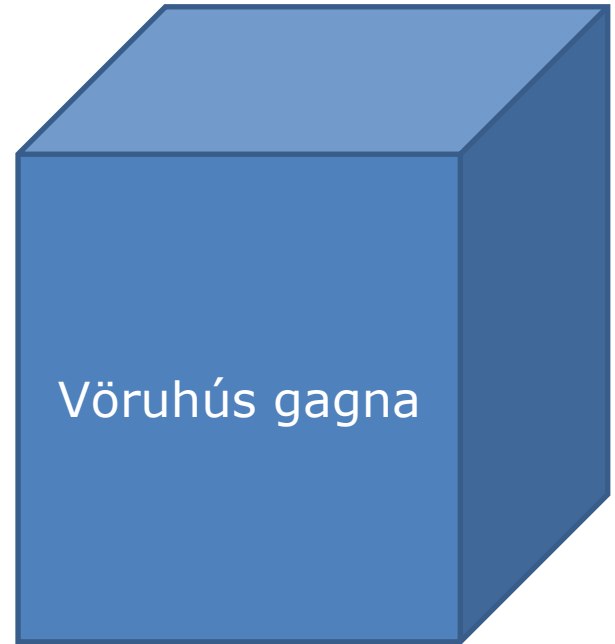
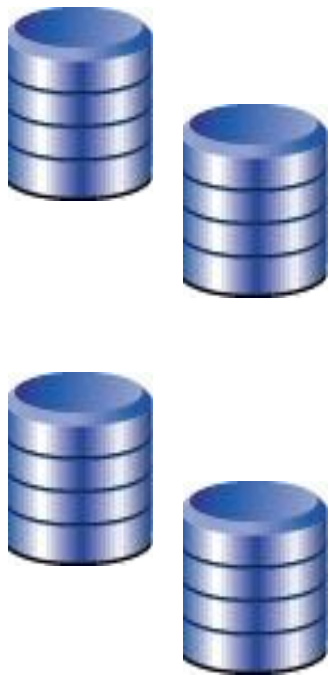


Innihald

- Hvað er viðskiptagreind?
- Reynslusögur frá aðlögun VG lausna
 - Aðlögun framenda
 - Lýsigögn
 - Sjálfvirkar keyrslur
- Kostir og gallar við aðlögun VG lausna

Hvað er viðskiptagreind?

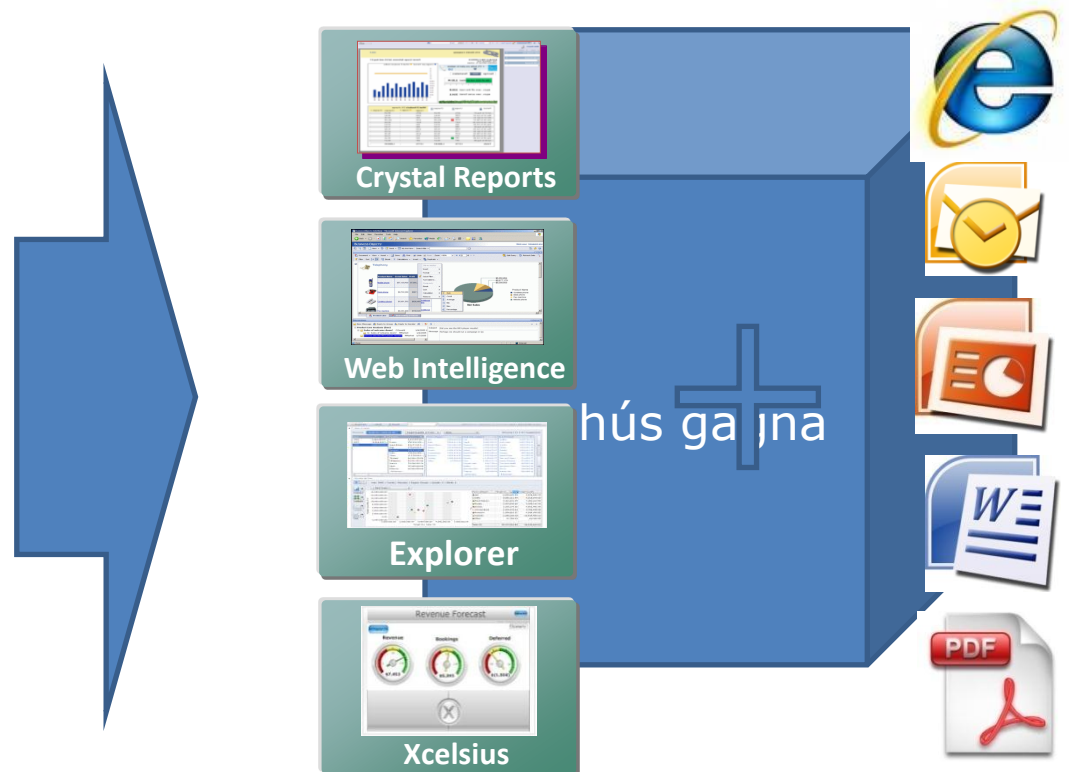
Gögn



Hvað er viðskiptagreind?

Gögn

Upplýsingar



Hvað er viðskiptagreind?

Gögn

Upplýsingar

Þekking

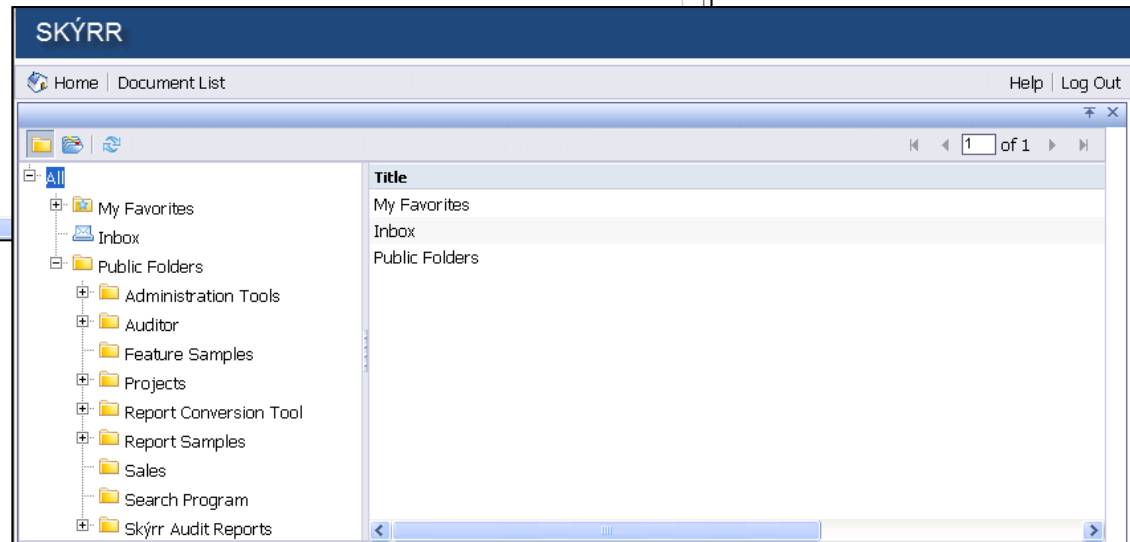
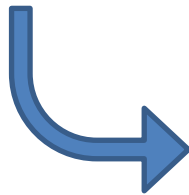
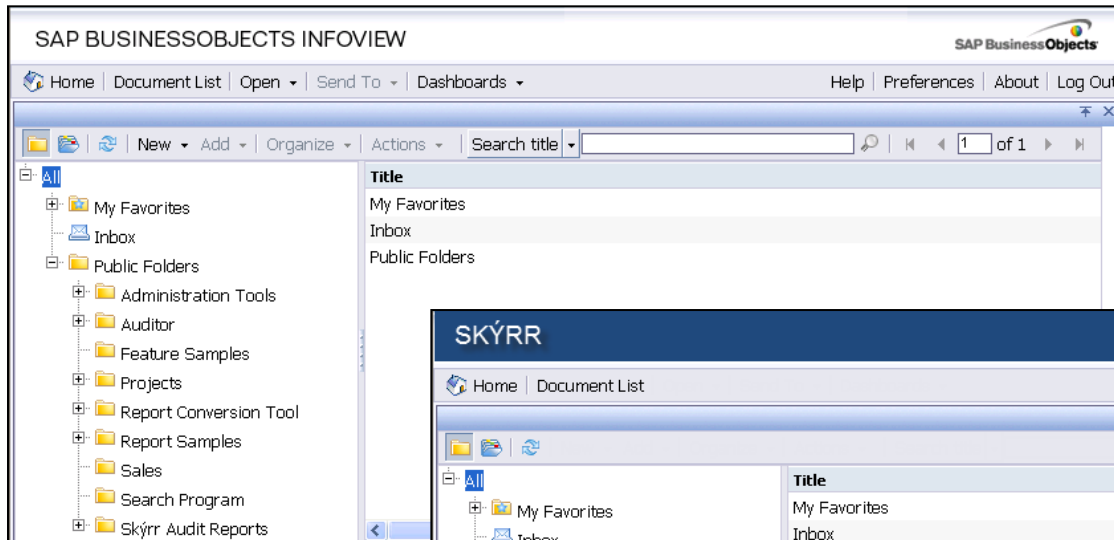


Hefðbundin HB þróun

Aðlögun VG lausna

Nýsköpun	Uppfærslur
Lítill tengsl milli forritara og hönnuða	Forritari og hönnuður er oftast sami aðilinn
Lausnin er hönnuð fyrir ákveðin markhóp	Lausnin er hönnuð í samráði við þá sem nota kerfið
Langur þróunartími	Stuttur þróunartími
Langar eða stuttar ítranir	Stuttar ítranir
Prófað af fulltrúum notenda	Prófað af notendunum sjálfum

Aðlögun framenda



Aðlögun framenda

Í tengslum við aðlögun framenda þarf að skoða :

- Öryggi
- Meðhöndlun á villum
- Sjálfvirka innskráningu
- Atburðaskrá netþjóns



Lýsigögn

Hvaða hlutir eru í kerfinu?

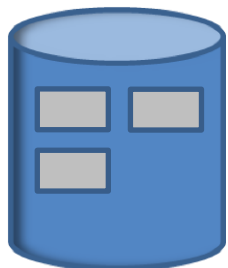
- Notendur
- Skýrslur
- Tengingar



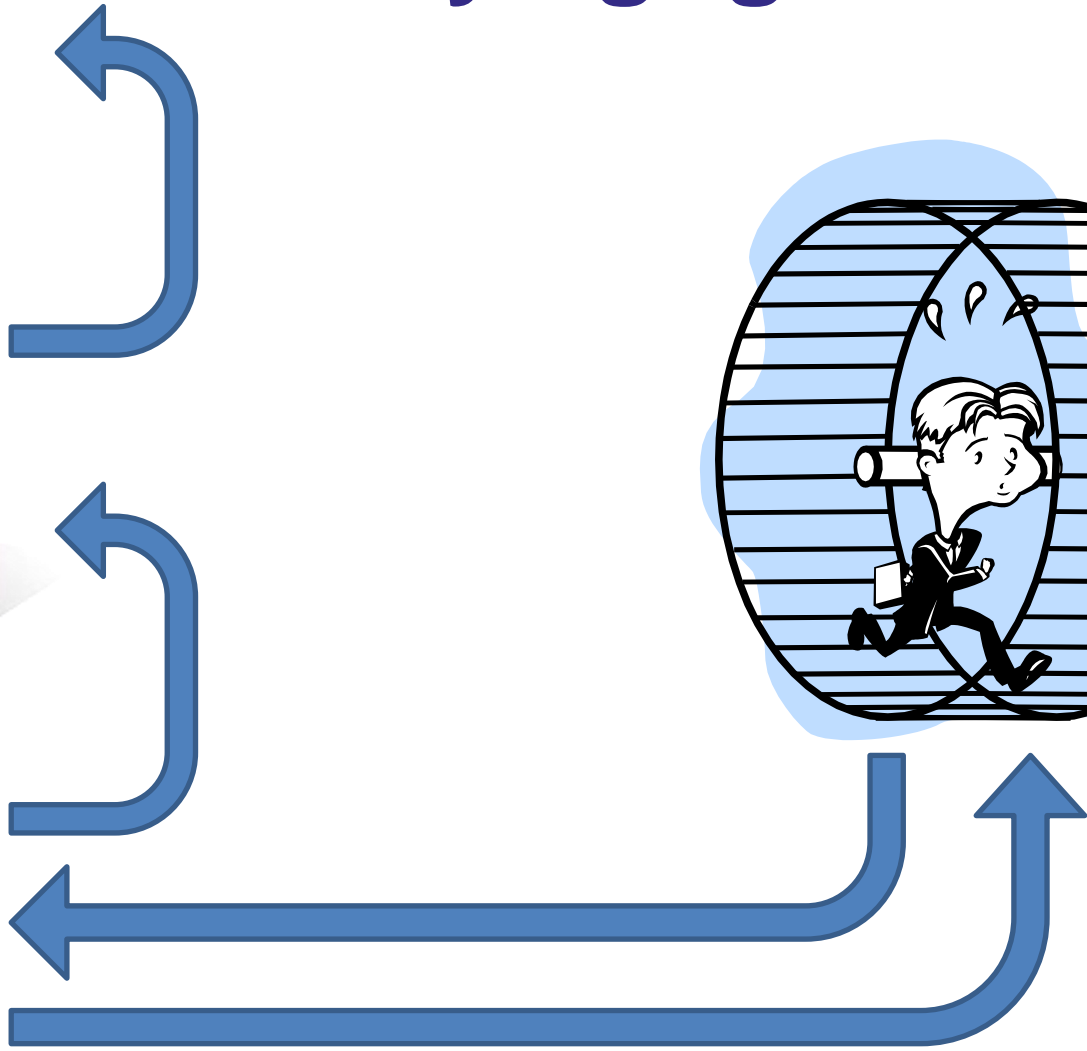
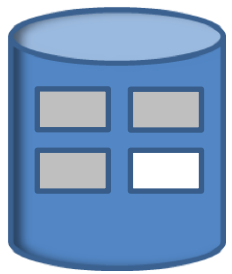
Hvað hlutir eru mest/minnst notaðir?

Hvaða fyrirspurnir eru fyrirferðamestar?

Hvernig breytist kerfið með tímanum?



Lýsigögn



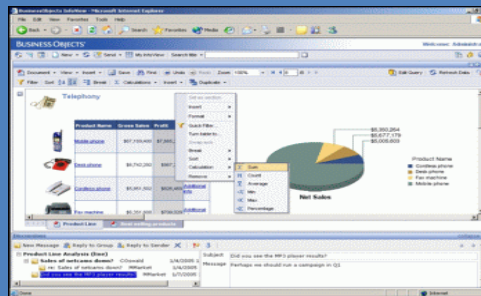
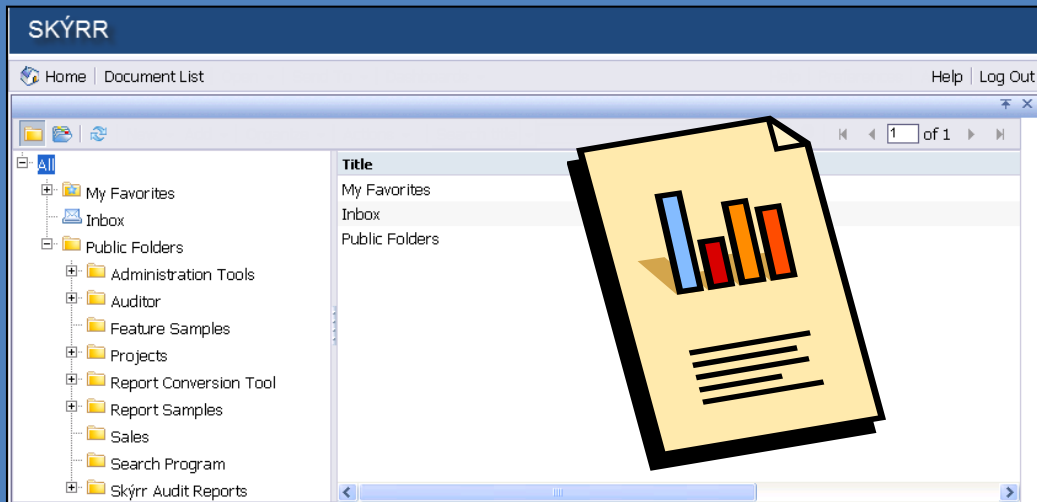
Lýsigögn

Í tengslum við viðbætur þarf að skoða :

- Viðhald og viðbrögð við atvikum
- Eignarhald
- Uppfærslur VG kerfis

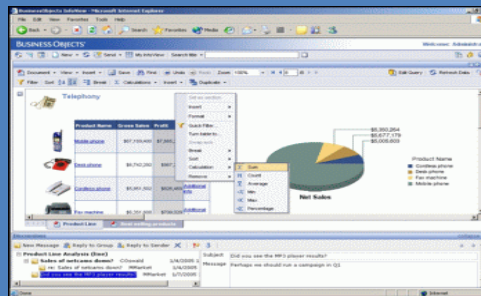
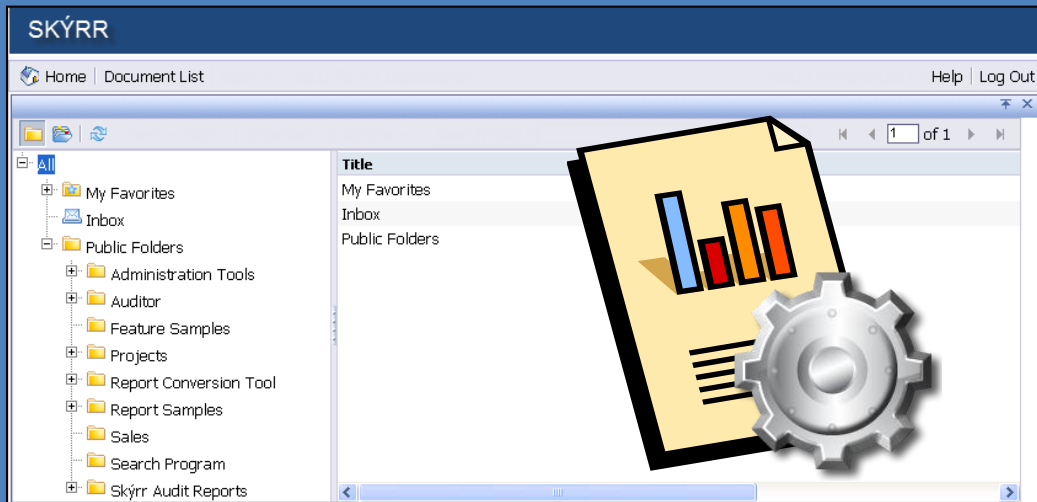
Sjálfvirkar keyrslur

Miðlari



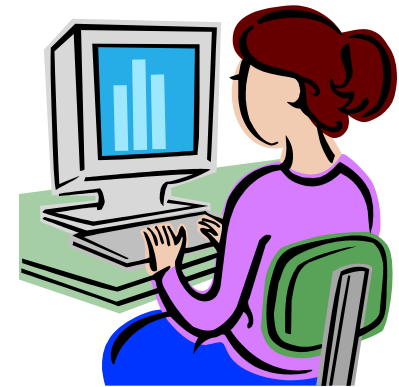
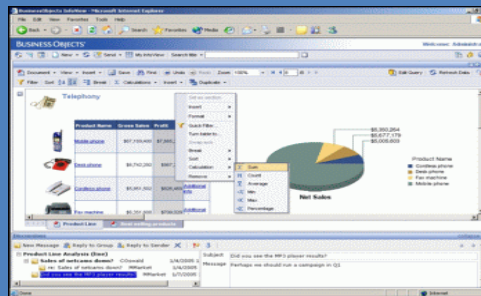
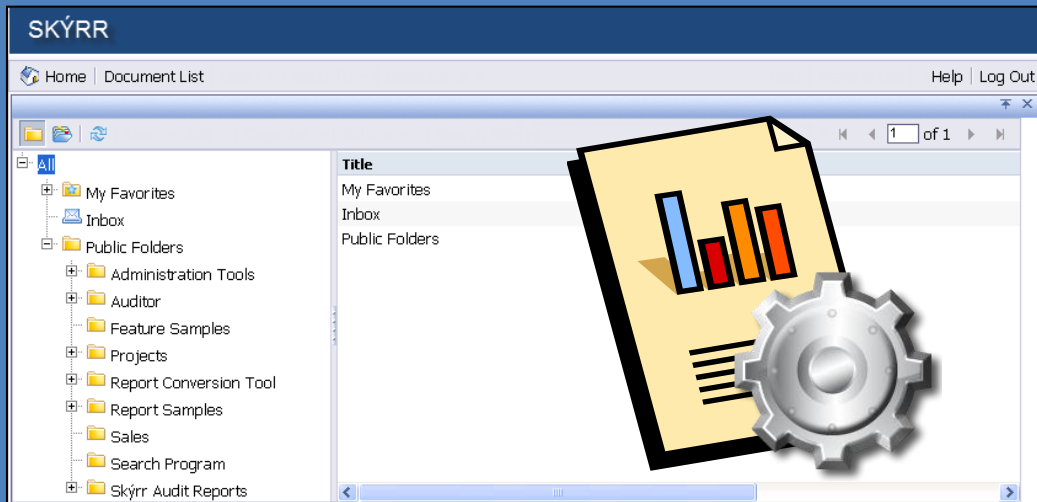
Sjálfvirkar keyrslur

Miðlari



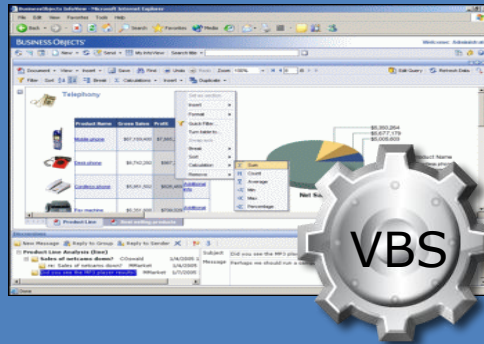
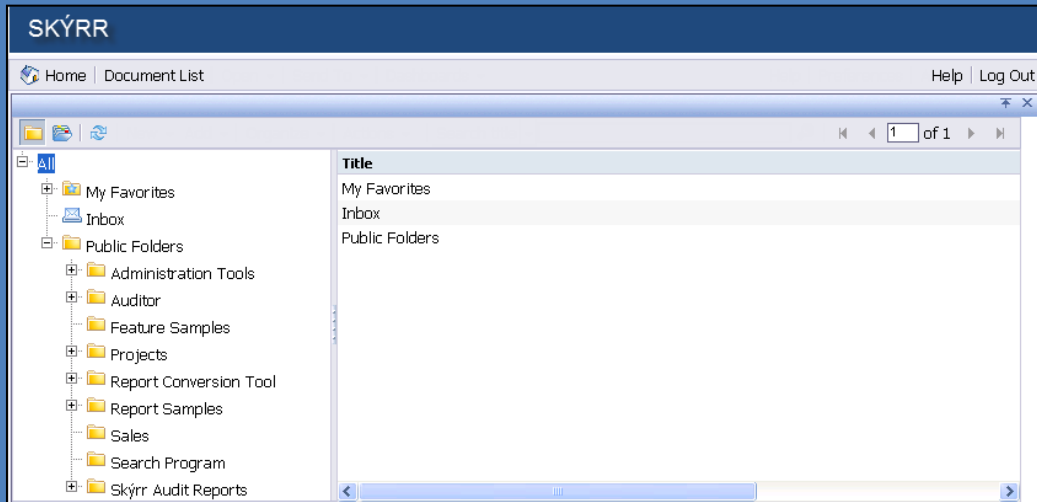
Sjálfvirkar keyrslur

Miðlari



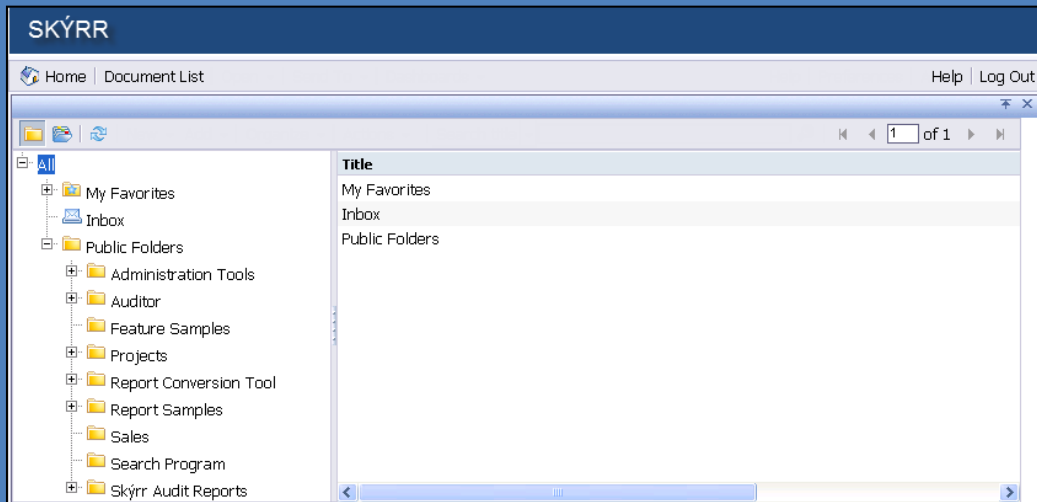
Sjálfvirkar keyrslur

Miðlari



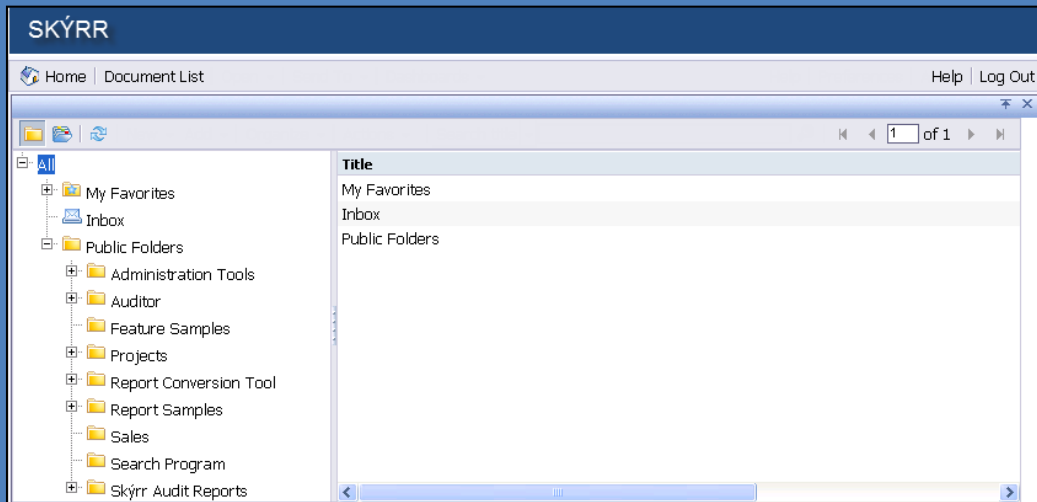
Sjálfvirkar keyrslur

Miðlari



Sjálfvirkar keyrslur

Miðlari



HTML

Sjálfvirkar keyrslur

Í tengslum við viðmót við önnur kerfi þarf að skoða :

- Samskipti kerfishluta
- Skráning atburða
- Upplýsingagjöf til notenda

Aðlögun viðskiptagreindarlausna

Kostir :

- Notandinn fær nákvæmlega það sem hann þarf
- Eykur verðmæti VG lausnarinnar

Gallar :

- Fylgir sjaldnast hefðbundnu ferli hugbúnaðarþróunar með prófun, verkskiptingu, skjölun og umsjón
- Stingur oft í stúf við landslag og framtíðarsýn UT