



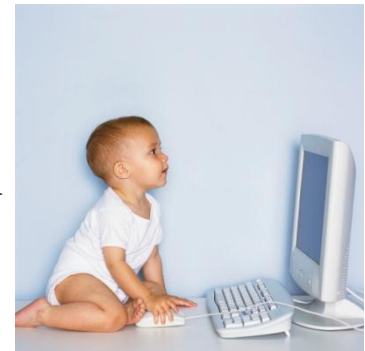
Hvernig geta upplýsingar Sjúkratrygginga nýst heilbrigðisstarfsmönnum?

*Heilbrigðisráðstefna Fókus og Ský
20.2.2013*

*Benedikt Benediktsson
deildarstjóri upplýsingatækni
hjá Sjúkratryggingum Íslands (SÍ)*

Yfirlit

- Hvaða upplýsingar eru Sjúkratryggingar að sýsla með?
- Nýting upplýsinga SÍ fyrir heilbrigðisstarfsmenn – vannýtt auðlind
 - Hvað er búið að gera?
 - Hvað er á leiðinni?
 - Hverjir eru möguleikarnir?



Fyrst smá tölfræði frá SÍ fyrir 2012

- 5.000.000 mótteknir ,reikningar‘ (40 tegundir)
- 119.000 mótteknar umsóknir (15 tegundir)
- 3.000.000 lyfseðlar
- 6.000.000 uppflettingar B2B á réttindastöðu
- 32.000.000.000 kr. í heildargreiðslur í 276.000 greiðslum til 1.800 fyrirtækja / þjónustuaðila vegna 92.000 einstaklinga



Upplýsingar sjúkratrygginga

réttindi

- Statískar upplýsingar
 - Sjálfgefnar upplýsingar
 - Upplýsingar um stöðu
- Aukin réttindi samkvæmt umsókn
 - Lyfja-, skírteini-, hjálpartæki, Sjúkra-/iðju-/talþjálfun, ferðakostnaður, tannlækningar, o.fl.
 - Mikill fjöldi umsókna um aukin réttindi (Um 119 þúsund umsóknir 2012)



Upplýsingar sjúkratrygginga

reikningar og greiðslur

- Mikið magn upplýsinga um greiðslur
 - Læknisþjónusta, lyf, þjálfun, notkun hjálpartækja og næringar, tannlækningar, erlendur kostnaður, heimahjúkrun, ljósaböð, þjónusta ljósmæðra o.fl. o.fl.
 - Gefur upplýsingar um notkun á heilbrigðisþjónustu sem greitt er fyrir

- Greiðslur byggja m.a. á upplýsingum um stöðu og sérstökum réttindum

- Mætti styrkja lagagrunninn

5.000.000 ‚reikningar‘
árið 2012:

- 2.800.000 lyfjareikningar
- 850.000 sérfræðireikningar
- 600.000 komureikningar
- 250.000 sjúkraþjálfun

Afgangurinn skiptist á tæplega
40 mism. tegundir reikninga



Sjúkratryggingar
Íslands

Upplýsingar sjúkratrygginga

vinnsla og notkun SÍ

- SÍ notar upplýsingarnar til að
 - tryggja að einstaklingar njóti þess réttar sem er þeirra samkvæmt lögum
 - greiða þjónustuaðilum það sem þeim ber



Sjúkratryggingar
Íslands

Upplýsingar sjúkratrygginga

rafræn samskipti í sögulegu samhengi

- Rafræn móttaka sérfræðireikninga
- Lyfseðlar / lyfjareikningar – EDI-sendingar frá apótekum
- Sjúkraþjálfarakerfi



Sjúkratryggingar
Íslands

Upplýsingar sjúkratrygginga

markviss uppbygging samskiptaleiða

- Réttindagrunnur
- Bein samskipti (B2B) – fyrsta val
- Gagnagátt – veitendur heilbrigðisþjónustu
 - Miðlun upplýsinga
 - Umsóknir
- Réttindagátt – einstaklingar



Nýting upplýsinga sjúkratrygginga

staðan í dag

- Með Réttindagrunni og gáttum er búið að leggja veginn sem við munum nota fyrir umferð margvíslegra upplýsinga
- Við erum að byrja að uppskera
- Mögulegur ávinningur er mikill og liggur víða í kerfinu



Sjúkratryggingar
Íslands

Nýting upplýsinga sjúkratrygginga

á hvaða leið erum við?

- Útreikningur á endurgreiðslu - ‚gamla‘ aðferðin
 - Reikningar komu ‚fýsiskt‘ til SÍ
 - Endurgreiðsla reiknuð og einstaklingum greitt til baka
- Útreikningur á greiðslu - ‚nýja‘ aðferðin
 - Reikningsupplýsingum safnað rafrænt
 - Upplýsingum um stöðu miðlað í rauntíma
 - Einstaklingurinn greiðir rétt gjald
 - Helsta vandamálið - sein skil og vinnsla reikninga

Þetta er dæmi um upplýsingar hjá SÍ sem nýtast heilbrigðisstarfsmönnum



Sjúkratryggingar
Íslands

Nýting upplýsinga sjúkratrygginga

á hvaða leið erum við?

- Áhersla á uppflettingu á réttindastöðu
 - Réttar upplýsingar við afgreiðslu
 - Einstaklingurinn greiðir sinn hlut
 - Enginn eftiráútreikningar
- Tvær leiðir – Gagnagátt og bein tenging
 - Bein tenging – lækniþjónusta og apótek
 - Gagnagátt – lækniþjónusta, apótek, þjálfun, hjálpartæki
- Hjóðlát bylting

Gamla verklagið úrelt:

- ‚Afsláttarkort‘
- ‚Lyfjaskírteini‘

500.000 uppflettingar
á mánuði



Sjúkratryggingar
Íslands

Nýting upplýsinga sjúkratrygginga

nýtt lyfjagreiðslukerfi

- Stigvaxandi réttindi – líkt og ‚afsláttarkort‘ í læknisþjónustu
- Útfært að danskri og sænskri fyrirmynd
- Einföldun – en þó flókið
- Greiðslugrunnur – upplýsingar um öll lyfjakaup
- Tæknileg lausn byggir á samskiptum apóteka við SÍ
- Tekur gildi **4. maí n.k.**



Sjúkratryggingar
Íslands

Nýting upplýsinga sjúkratrygginga

nýtt lyfjagreiðslukerfi

- Nýjasta nálgunin – útreikningur á greiðslu færast til SÍ
 - Apótek sendir fyrirspurn með öllum upplýsingum afgreiðslu
 - Útreikningur framkvæmdur hjá SÍ útfrá réttindum
 - Apótek afgreiðir – samkvæmt útreikningi SÍ
 - Staða einstaklings uppfærð og apóteki greitt
 - Lyfjafræðingur getur fengið ítarlegt stöðuyfirlit einstaklings

Lyfin ryðja brautina

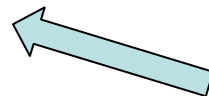


Sjúkratryggingar
Íslands

Nýting upplýsinga sjúkratrygginga

nýtt lyfjagreiðslukerfi

- Nýir möguleikar í upplýsingamiðlun
 - Apótek sér stöðu einstaklings og getur miðlað til hans
 - Læknir getur séð stöðuna og jafnframt séð hvaða lyfja-
,skírteini‘ viðkomandi er með. Hér er jafnvel möguleiki á að opna fyrir upplýsingar um innleyst lyf.
- Einstaklingurinn sjálfur getur séð eigin stöðu og yfirlit yfir lyfjaúttektir.



Fyllir upp í
upplýsingar lækna í
tengslum við
lyfjaupplýsingar EL



Sjúkratryggingar
Íslands

Nýting upplýsinga sjúkratrygginga

lyfjagreiðslukerfi – staða einstaklings

Lyfjastaða - Mozilla Firefox

File Edit View History Bookmarks Tools Help

Lyfjastaða +

vgg.sjukra.is/Lyfjastada.aspx

Google

Prenta

Þjónusta SÍ

- Skjal
- Réttindastaða einstaklings
- Lyfjaafgreiðsla
- Fyrirspurn
- Lyfjaafgreiðsla
- Lyfjareikningar
- Lyfjastaða**
- Vottorð og umsóknir
- Fyrirspurnir
- Úthlutun á aðgangi
- Stjórnandi

Lyfjastaða

Kennitala: **SÆKJA**

Staða tímabils

Tímabil:

Nafn: Heiðar Örn Arnarson

Greiðslustaða: 54.969 kr.

Lyfjaúttektir

Dags.afgreiðsla	Söluverð	Greiðslubátttökuverð	Greitt af einstaklingi	Hlutar SÍ	Reiknast í greiðsluprep	Skoða
19.2.2013	37.389 kr.	37.389 kr.	2.804 kr.	34.585 kr.	2.804 kr.	
19.2.2013	74.442 kr.	74.442 kr.	5.583 kr.	68.859 kr.	5.583 kr.	
19.2.2013	15.639 kr.	14.564 kr.	1.075 kr.	14.564 kr.	0 kr.	
19.2.2013	37.389 kr.	37.389 kr.	24.514 kr.	12.875 kr.	24.514 kr.	
19.2.2013	74.442 kr.	74.442 kr.	20.235 kr.	54.207 kr.	20.235 kr.	
19.2.2013	1.833 kr.	1.833 kr.	1.833 kr.	0 kr.	1.833 kr.	
19.2.2013	445.878 kr.	0 kr.	445.878 kr.	0 kr.	0 kr.	
19.2.2013	37.630 kr.	0 kr.	37.630 kr.	0 kr.	0 kr.	
19.2.2013	20.340 kr.	12.660 kr.	7.680 kr.	12.660 kr.	0 kr.	
Samtals:	744.982 kr.	252.719 kr.	547.232 kr.	197.750 kr.	54.969 kr.	

Greiðsluprep

Prep	Frá	Til	Samtals	Hlutfall	Greiðsla einstaklings inn í prep	Greiðsla SÍ
1	0 kr.	24.075 kr.	24.075 kr.	100%	24.076 kr.	0 kr.
2	24.076 kr.	34.909 kr.	10.833 kr.	15%	10.834 kr.	61.393 kr.
3	34.910 kr.			7,5%	20.060 kr.	170.526 kr.

Nýting upplýsinga sjúkratrygginga

réttindagrunnur - upplýsingar einstaklings

- Ýmislegt komið inn í dag
 - Læknisheimsóknir – yfirlit og staða
 - Lyfja- ,skírteini‘
 - Hjálpartæki og næring
 - Viðskiptayfirlit og staða
- Væntanlegt
 - Lyfjastaðan
 - Þjálfun
 - Tannlækningar
 - O.fl.



Nýir möguleikar

umsóknir - vottorð

- Fjöldi umsóknategunda
- Notkun mismikil
- Rafvæðing – einfaldari ferlar
- Umsókn beint í kerfi

- Fyrsta umsóknin (lyfjaskírteini) tilbúin í öllum útgáfum
 - Vefþjónusta / Gagnagátt / Viðmót Gagnagáttar beint í kerfi
- Næstu umsóknir eru í vinnslu / undirbúningi
 - Hjálpartæki og næring
 - Þjálfun
 - Ferðakostnaður innanlands



Sjúkratryggingar
Íslands

Nýir möguleikar

nokkrir áhugaverðir möguleikar

- Heildstætt yfirlit yfir snertifleti einstaklinga við kerfið:
 - heimsóknir til sérfræðinga
 - rannsóknir
 - hjálpartæki
 - lyfjaafgreiðslur
- Úrlausnarefni
 - Lagagrunnur
 - Persónuverndarsjónarmið
 - Fjármagn - Áhersla á hagræðingu hjá SÍ
- Endurbætur upplýsinga um réttindastöðu
 - Reikningar í rauntíma

Birting heilbrigðis-
upplýsinga krefst
öflugrar
aðgangsstjórnunar



Sjúkrtryggingar
Íslands

Nýir möguleikar

hvað verður?

- Fjármálin eru okkar svið og þar eru margar leiðir til að einfalda störfin með birtingu upplýsinga fyrir heilbrigðisstarfsmenn
- En við getum líka hjálpað í klínískum þáttum að því gefnu að lagaheimildir, öryggisferlar og fjármagn til þróunar sé til staðar



Sjúkratryggingar
Íslands

A dramatic landscape featuring a cloudy sky with sunlight breaking through, casting a glow over a range of dark, silhouetted mountains. The foreground is a dark, flat expanse, possibly a field or tundra.

www.sjukra.is

benedikt.benediktsson@sjukra.is