



REITIR

Ávinningur á innleiðingu rafrænna reikninga á
tíma starfsfólks og gæði gagna

Skýrslutæknifélag, 6. nóvember 2013

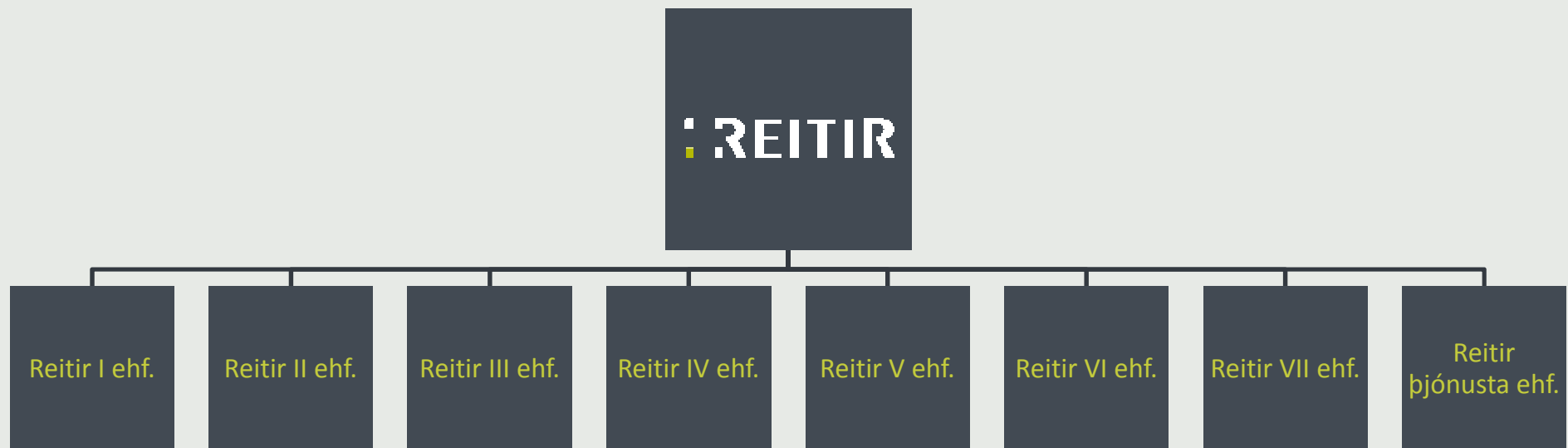
■ Stærsta þjónustufyrirtæki landsins á sviði útleigu atvinnuhúsnæðis



- Reitir sérhæfa sig í þjónustu og rekstri atvinnuhúsnæðis.
- Meðal fasteigna Reita má nefna verslunarmiðstöðina Kringluna, Hilton Reykjavík Nordica, Icelandair hótel Reykjavík Natura.
- Stærstu leigutakar Reita eru fyrirtæki í eigu Haga, Flugleiðahótel, ríkið og sveitarfélög
- Stór efnahagsreikningur en fáir starfsmenn
- Fjárfestingareignir eru um 98% af efnahagsreikningnum

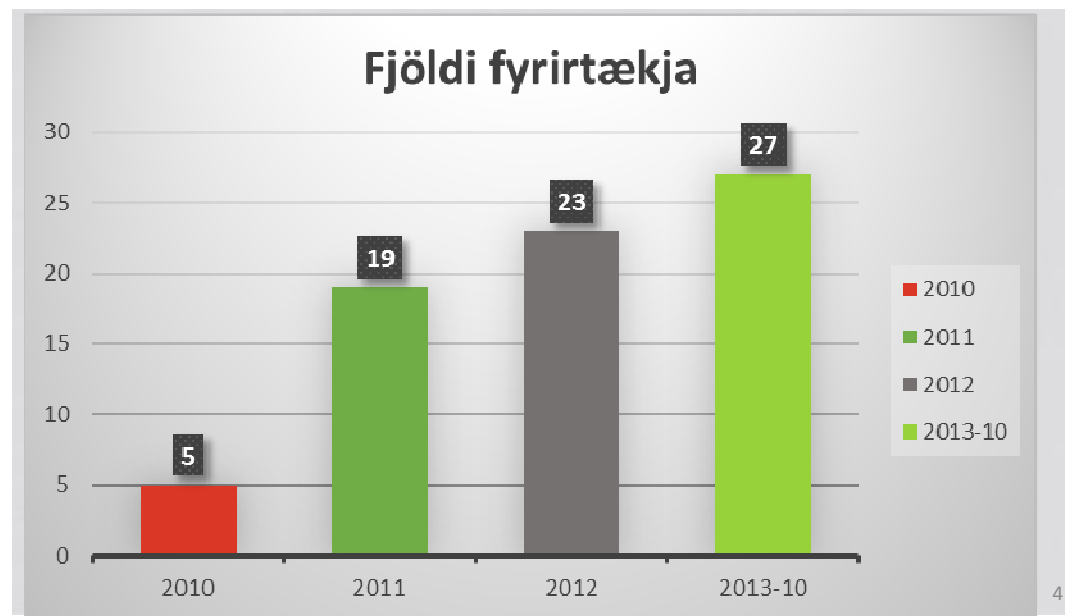
FJÖLDI FASTEIGNA	130
FJÖLDI FERMETRA	410.000
STÆRÐ EFNAHAGSREIKNINGS	91.072 milljónir
VIÐSKIPTAVINIR	400
LEIGUEININGAR	700
STARFSMANNAFJÖLDI	18

- Samstæða Reita samanstendur af átta dótturfélögum ásamt móðurfélagi, sem sér um umsýslu dótturfélaganna
- Öll dótturfélögin eru að fullu í eigu móðurfélagsins, Reita fasteignafélags hf.
- Dótturfélögin eru eigendur fasteignanna og leigusamningar því á milli dótturfélaga og leigutaka



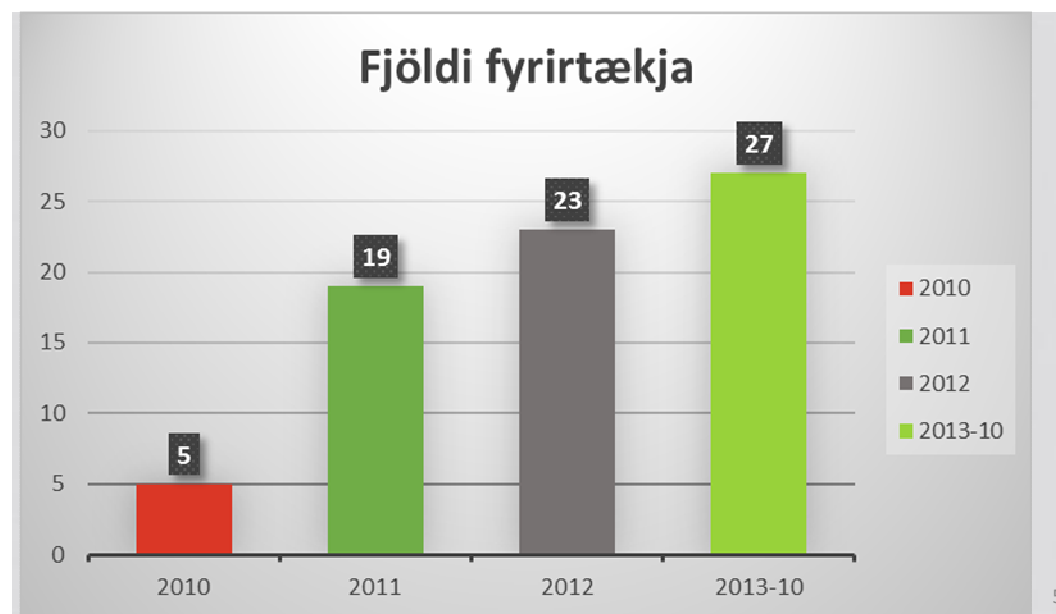
Rafrænir reikningar – Fjöldi fyrirtækja

- Fjöldi fasteigna 130, fjöldi fastanúmera skv. FMR eru 572, þar af 316 í Reykjavík
- Hver fasteign er sérstök kostnaðarstöð.
- Reitir hófu að taka inn rafræna reikninga um mitt ár 2010 í gegnum SPAN.
- Við byrjuðum að taka á móti reikningum frá 5 fyrirtækjum árið 2010 og erum núna árið 2013 að taka á móti reikningum frá 27 fyrirtækjum.
- Í dag tökum við meirihluta rafrænna reikninga í gegnum Inexchange.



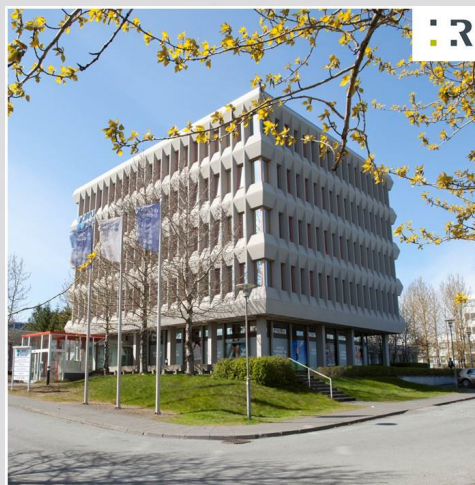
Rafrænir reikningar – Fjöldi fyrirtækja

- Markmiðið var strax að taka rafrænu reikningana alla leið inn í bókhaldskerfið til bókunar með lágmarks aðkomu starfsmanna.
- Mánaðarlegir reikningar frá OR eru um 440.
- OR reikningar þurfa að bókast eftir mælanúmerum.
- Mánaðarlegir reikningar frá Reykjavíkurborg eru um 220.

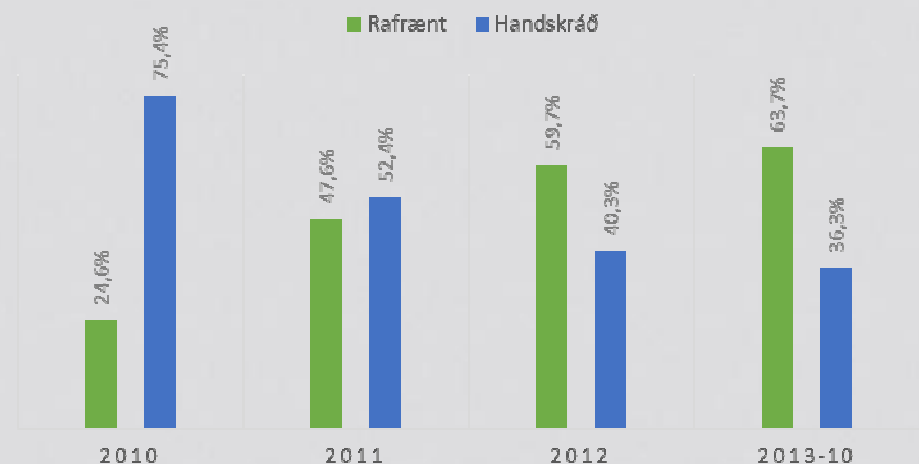


■ Rafrænir reikningar – Breyting á magni

- Unnið var í yfirvinnu við að skrá reikningana/ greiðsluseðlana frá Reykjavíkurborg og OR mánaðarlega.
- Villuhætta við skráningu á bókhaldsupplýsingum og greiðslurandarinnar.
- Fyrsta árið tókum við inn tæplega 2.200 reikninga rafrænt inn í bókhaldið sem var tæp 25% af öllum reikningum, í dag er þetta hlutfall tæp 64% og fjöldi rafrænna reikninga komin yfir 8.500 á þessu ári.



HLUTFALL RAFRÆNNA REIKNINGA



Rafrænir reikningar – Ávinningur og næstu skref

REITIR

- Bókunarstýringar gerðar einu sinni í Navison og eftir það fá reikningarnir alltaf sömu bókhaldsupplýsingarnar með færslunni.
- Hraðinn verður meiri og áreiðanleiki gagna verður meiri.
- Tekur í dag örfáar mínútur að sækja og koma reikningunum í samþykkt.
- Kostnaður okkar við hvern reikning er 20 kr. en ávinningur í tímasparnaði og áreiðanleika er mun meiri.
- Áframhaldandi aukning á móttöku á rafrænum reikningum.
- Áform um útsendingu rafrænna reikninga, en við sendum út um 700 reikninga á mánuði.

