



DataMarket

FIND AND UNDERSTAND DATA

A1. Sjúklingar staddir á bráðadeild G2 núna



A2. Sjúklingar staddir á biðstofu G2 núna



A3. Sjúklingar án Triage á biðstofu G2 núna



A4. Tími frá komu á G2 til skráningar læknis á sjúkling



A5. Fjöldi sjúklinga á bráðadeild G2 í staðum



A6. Sjúklingar núna á bráðamóttöku (G2 og G3)



A7. Meðalferlitími sjúklinga á G2 sem útskrifubúst heim



A8. Meðalferlitími sjúklinga á G2 yfir á legudeildir



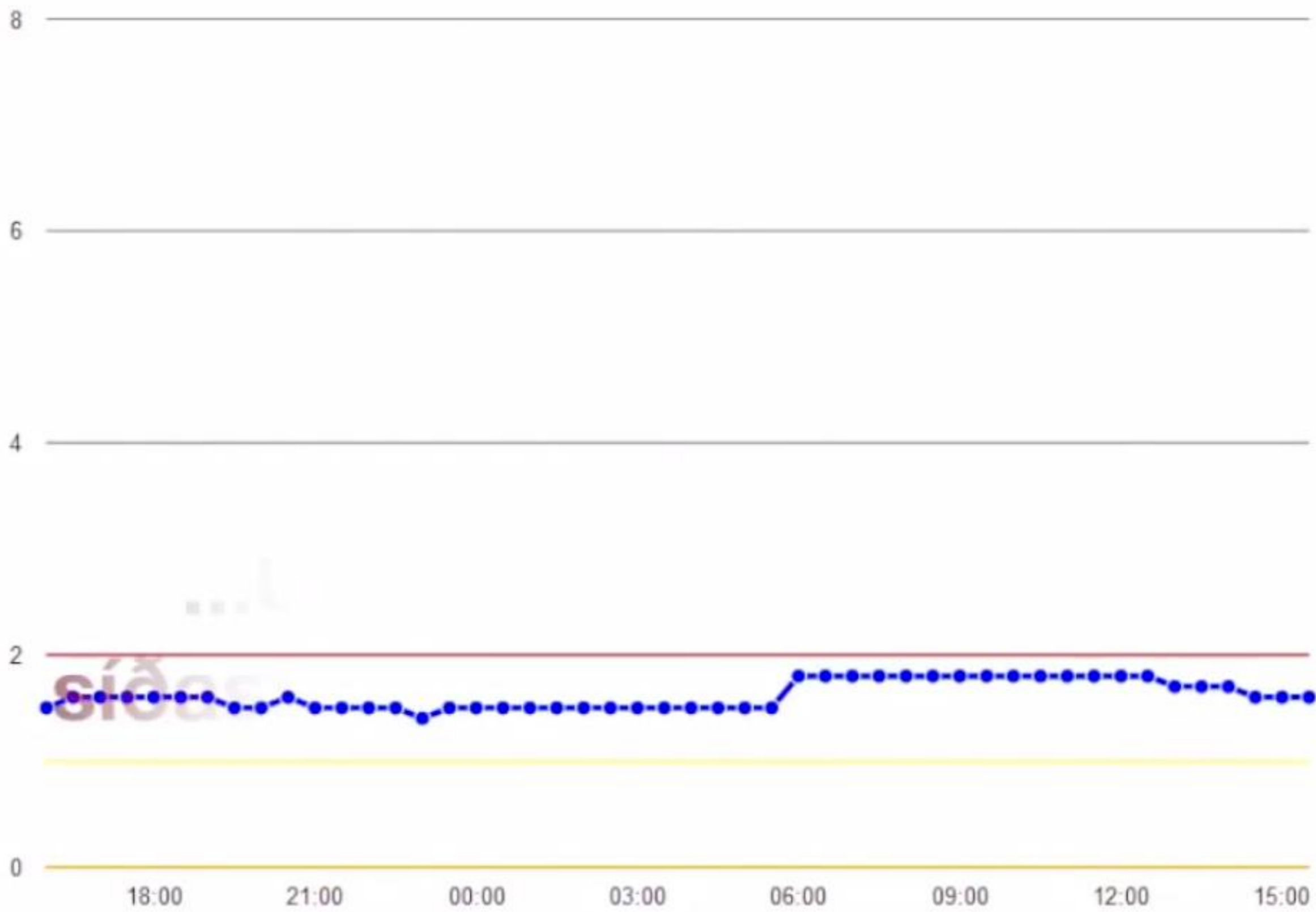
A9. Hlutfall sjúklinga sem fóru heim án skoðunar



A10. Fjöldi sjúklinga sem komu á G2 síðustu 24 tíma

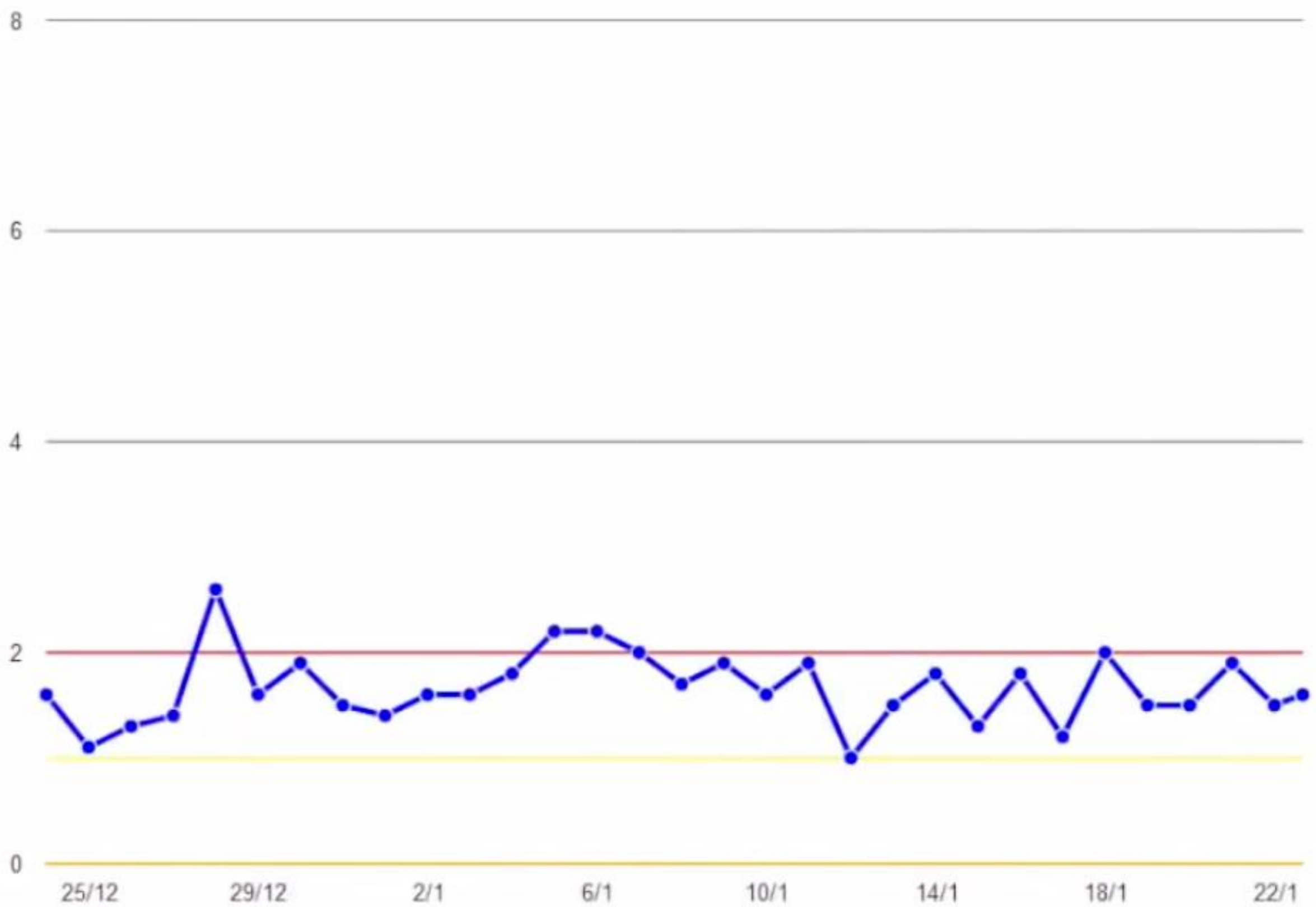


A4. Tími frá komu á G2 til skráningar læknis á sjúkling





A4. Tími frá komu á G2 til skráningar læknis á sjúkling



A1. Sjúklingar staddir á bráðaeild G2 núna



A2. Sjúklingar staddir á biðstofu G2 núna



A3. Sjúklingar án Triage á biðstofu G2 núna



A4. Tími frá komu á G2 til skráningar læknis á sjúkling



A5. Fjöldi sjúklinga á bráðaeild G2 í staðum



A6. Sjúklingar núna á bráðamóttöku (G2 og G3)



A7. Meðalferlitími sjúklinga á G2 sem útskrifubúst heim



A8. Meðalferlitími sjúklinga á G2 yfir á legudeildir

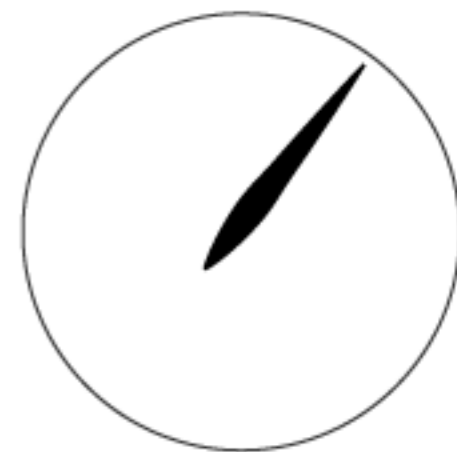
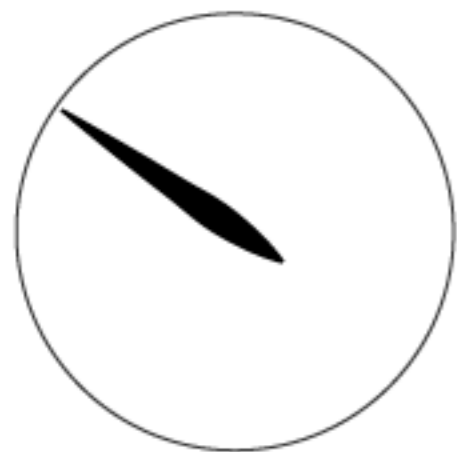
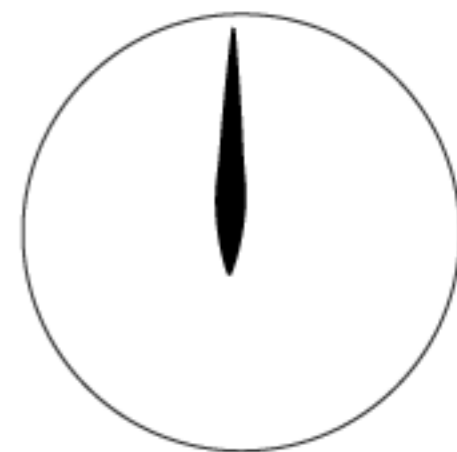
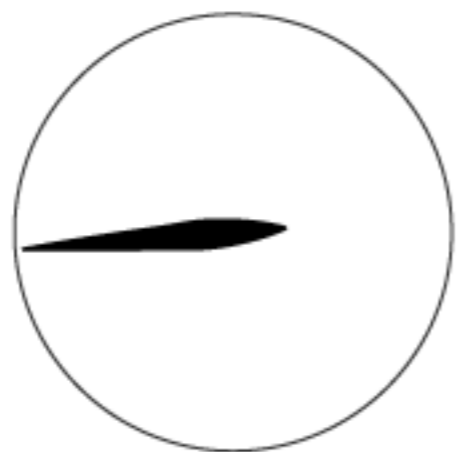
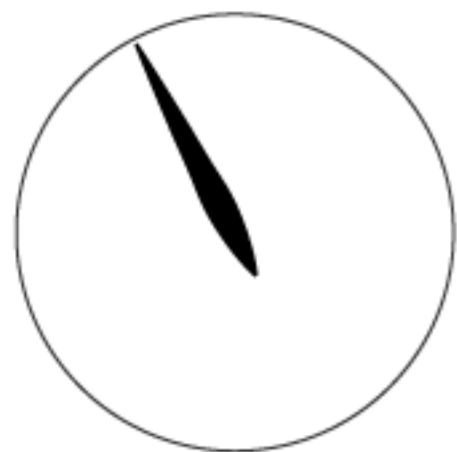


A9. Hlutfall sjúklinga sem fóru heim án skoðunar



A10. Fjöldi sjúklinga sem komu á G2 síðustu 24 tíma









A1. Sjúklingar staddir á bráðaeild G2 núna



A2. Sjúklingar staddir á biðstofu G2 núna



A3. Sjúklingar án Triage á biðstofu G2 núna



A4. Tími frá komu á G2 til skráningar læknis á sjúkling



A5. Fjöldi sjúklinga á bráðaeild G2 í staðum



A6. Sjúklingar núna á bráðamóttöku (G2 og G3)



A7. Meðalferlitími sjúklinga á G2 sem útskrifubúst heim



A8. Meðalferlitími sjúklinga á G2 yfir á legudeildir



A9. Hlutfall sjúklinga sem fóru heim án skoðunar



A10. Fjöldi sjúklinga sem komu á G2 síðustu 24 tíma



A1

Sjúklingar staddir á bráðadeild G2



A2

Sjúklingar staddir á biðstofu G2



A3

Sjúklingar án Triage á biðstofu G2



A4

Tími frá komu á G2 til skráningar læknis á sjúkling



A5

Fjöldi sjúklinga á bráðadeild G2 í stæðum



A6

Sjúklingar á bráðamóttöku (G2 og G3)



A7

Meðalferlistími sjúklinga á G2 sem útskrifuðust heim



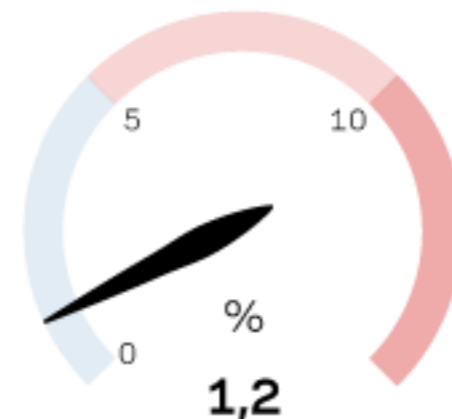
A8

Meðalferlistími sjúklinga á G2 yfir á legudeildir



A9

Hlutfall sjúklinga sem fóru heim án skoðunar



A10

Fjöldi sjúklinga sem komu á G2 síðustu 24 tíma



A1

Sjúklingar staddir á bráðadeild G2



A2

Sjúklingar staddir á biðstofu G2



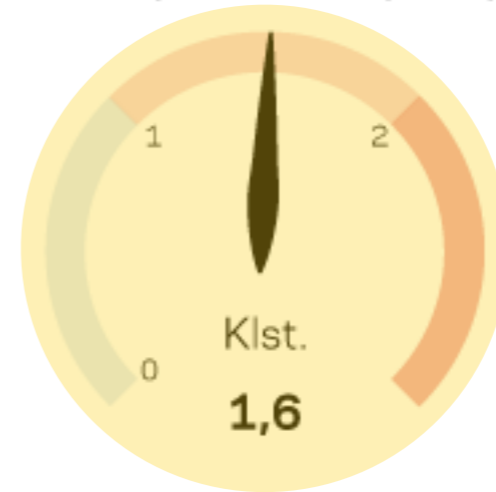
A3

Sjúklingar án Triage á biðstofu G2



A4

Tími frá komu á G2 til skráningar læknis á sjúkling



A5

Fjöldi sjúklinga á bráðadeild G2 í stæðum



A6

Sjúklingar á bráðamóttöku (G2 og G3)



A7

Meðalferlistími sjúklinga á G2 sem útskrifuðust heim



A8

Meðalferlistími sjúklinga á G2 yfir á legudeildir



A9

Hlutfall sjúklinga sem fóru heim án skoðunar



A10

Fjöldi sjúklinga sem komu á G2 síðustu 24 tíma



| A1 | A2 | A3 | A4 | A5 |
|--------------------------------------|--|---|---|--|
| Sjúklingar staddir á bráðadeild G2 | Sjúklingar staddir á biðstofu G2 | Sjúklingar án Triage á biðstofu G2 | Tími frá komu á G2 til skráningar læknis á sjúkling | Fjöldi sjúklinga á bráðadeild G2 í stæðum |
| Sjúklingar 24 | Sjúklingar 3 | Sjúklingar 0 | Klst. 1,6 | Sjúklingar 20 |
| A6 | A7 | A8 | A9 | A10 |
| Sjúklingar á bráðamóttöku (G2 og G3) | Meðalferlistími sjúklinga á G2 sem útskrifuðust heim | Meðalferlistími sjúklinga á G2 yfir á legudeildir | Hlutfall sjúklinga sem fóru heim án skoðunar | Fjöldi sjúklinga sem komu á G2 síðustu 24 tíma |
| Sjúklingar 30 | Klst. 6,6 | Klst. 9,4 | % 1,2 | Sjúklingar 77 |

A1

Sjúklingar staddir á
bráðadeild G2

A2

Sjúklingar staddir á
biðstofu G2

A3

Sjúklingar án Triage
á biðstofu G2

A4

Tími frá komu á G2 til
skráningar læknis á sjúkling

A5

Fjöldi sjúklinga á
bráðadeild G2 í stæðum

Sjúklingar

24

Sjúklingar

3

Sjúklingar

0

Klst.

1,6

Sjúklingar

20

A6

Sjúklingar á
bráðamóttöku (G2 og G3)

A7

Meðalferlistími sjúklinga
á G2 sem útskrifuðust heim

A8

Meðalferlistími sjúklinga
á G2 yfir á legudeildir

A9

Hlutfall sjúklinga sem
fóru heim án skoðunar

A10

Fjöldi sjúklinga sem komu
á G2 síðustu 24 tíma

Sjúklingar

30

Klst.

6,6

Klst.

9,4

%

1,2

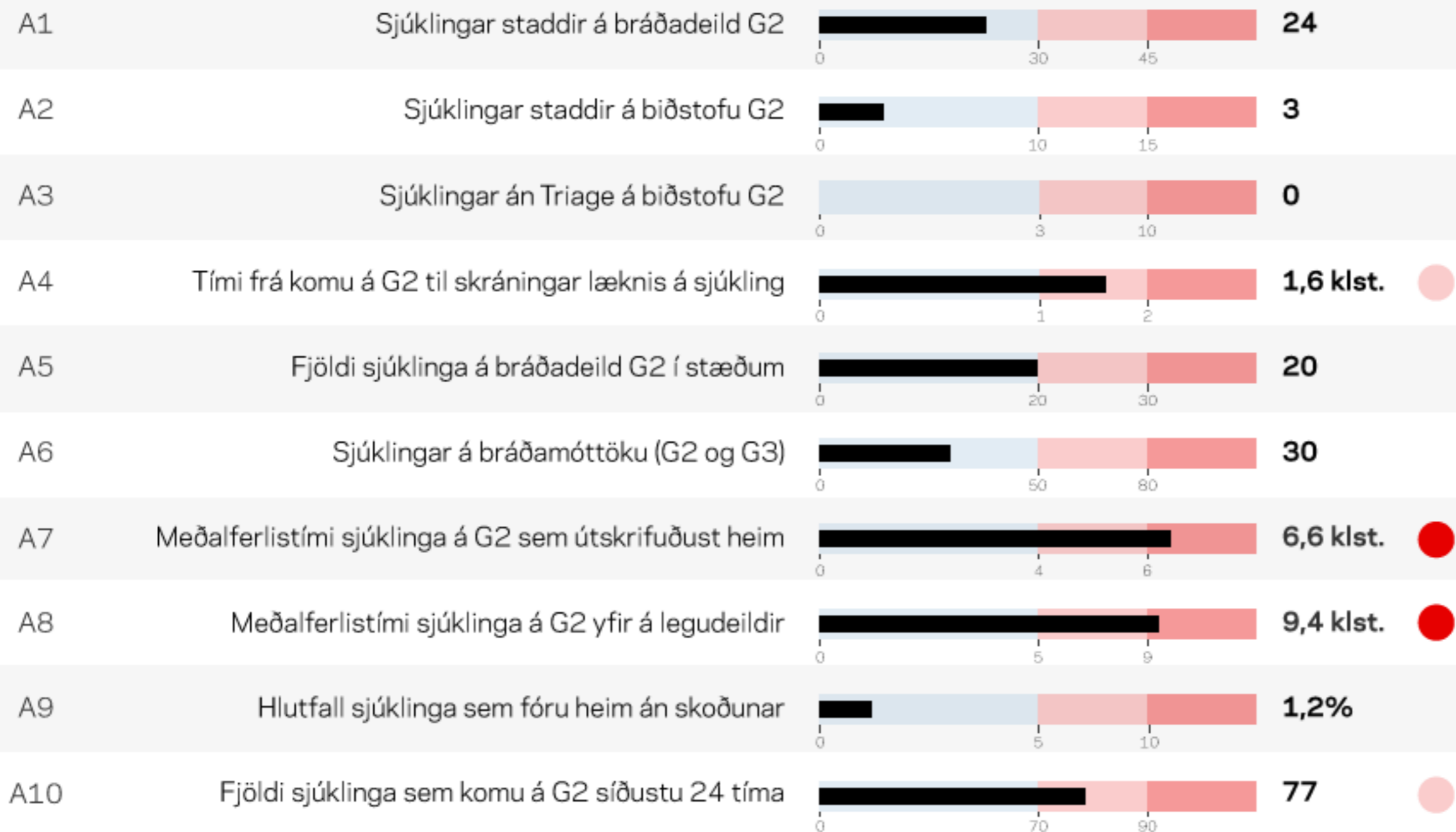
Sjúklingar

77

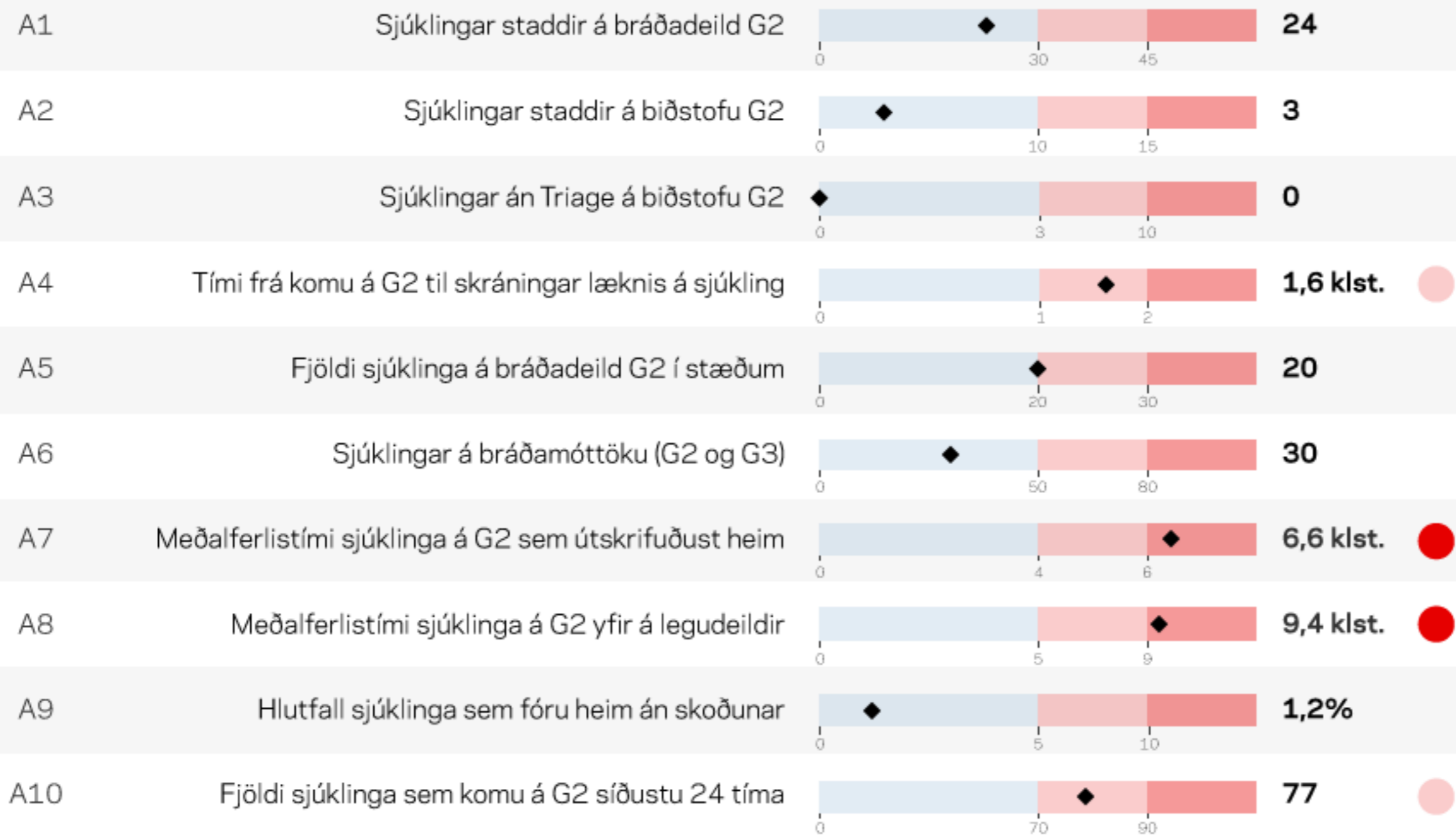
| | | | |
|-----|--|------------------|---|
| A1 | Sjúklingar staddir á bráðadeild G2 | 24 | |
| A2 | Sjúklingar staddir á biðstofu G2 | 3 | |
| A3 | Sjúklingar án Triage á biðstofu G2 | 0 | |
| A4 | Tími frá komu á G2 til skráningar læknis á sjúkling | 1,6 klst. | ● |
| A5 | Fjöldi sjúklinga á bráðadeild G2 í stæðum | 20 | |
| A6 | Sjúklingar á bráðamóttöku (G2 og G3) | 30 | |
| A7 | Meðalferlistími sjúklinga á G2 sem útskrifuðust heim | 6,6 klst. | ● |
| A8 | Meðalferlistími sjúklinga á G2 yfir á legudeildir | 9,4 klst. | ● |
| A9 | Hlutfall sjúklinga sem fóru heim án skoðunar | 1,2% | |
| A10 | Fjöldi sjúklinga sem komu á G2 síðustu 24 tíma | 77 | ● |

| | | | |
|-----|--|------------------|---|
| A1 | Sjúklingar staddir á bráðadeild G2 | 24 | |
| A2 | Sjúklingar staddir á biðstofu G2 | 3 | |
| A3 | Sjúklingar án Triage á biðstofu G2 | 0 | |
| A4 | Tími frá komu á G2 til skráningar læknis á sjúkling | 1,6 klst. |  |
| A5 | Fjöldi sjúklinga á bráðadeild G2 í stæðum | 20 | |
| A6 | Sjúklingar á bráðamóttöku (G2 og G3) | 30 | |
| A7 | Meðalferlistími sjúklinga á G2 sem útskrifuðust heim | 6,6 klst. |  |
| A8 | Meðalferlistími sjúklinga á G2 yfir á legudeildir | 9,4 klst. |  |
| A9 | Hlutfall sjúklinga sem fóru heim án skoðunar | 1,2% | |
| A10 | Fjöldi sjúklinga sem komu á G2 síðustu 24 tíma | 77 |  |

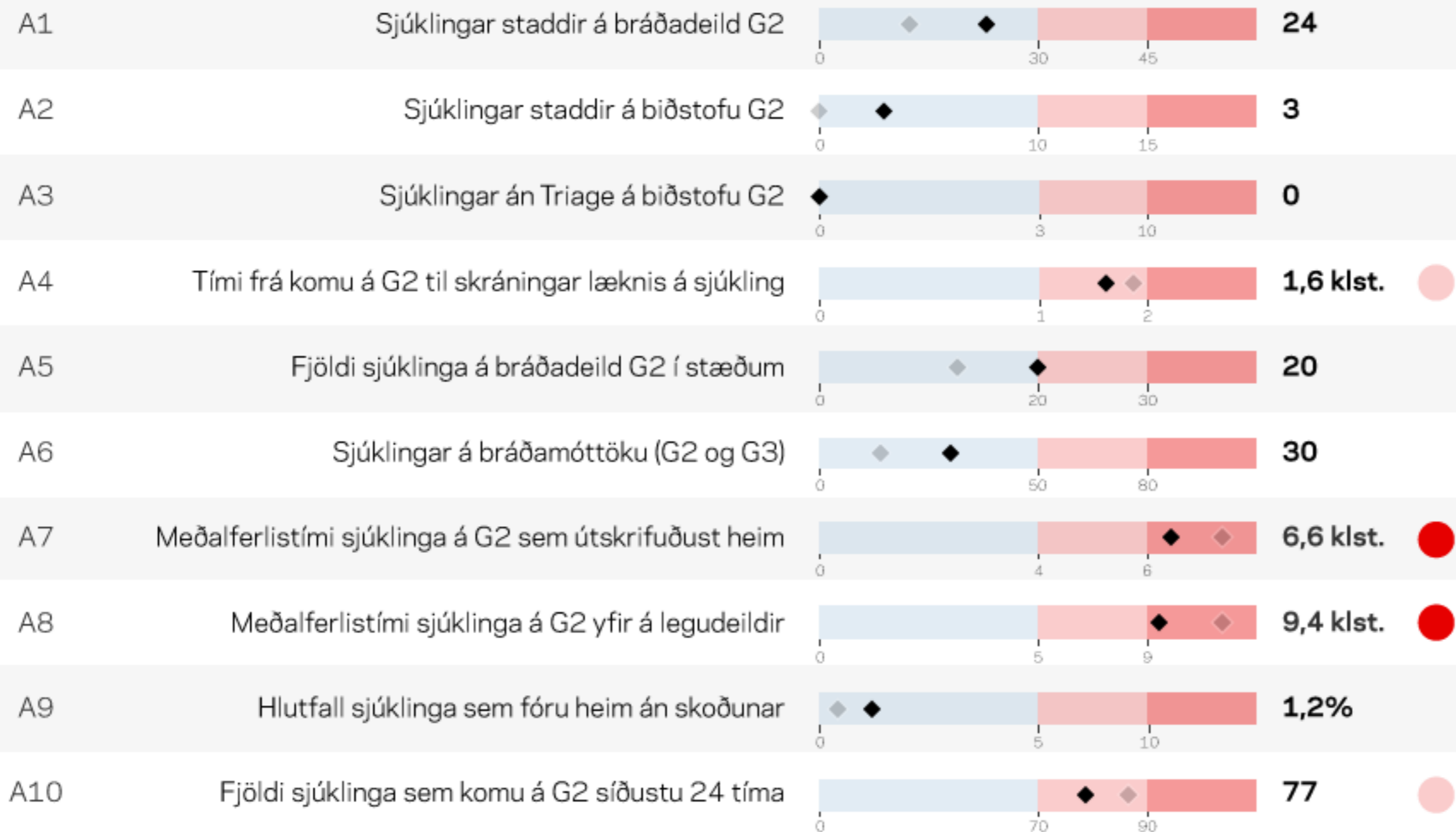
Allt í góðu Álag Hættulegt álag



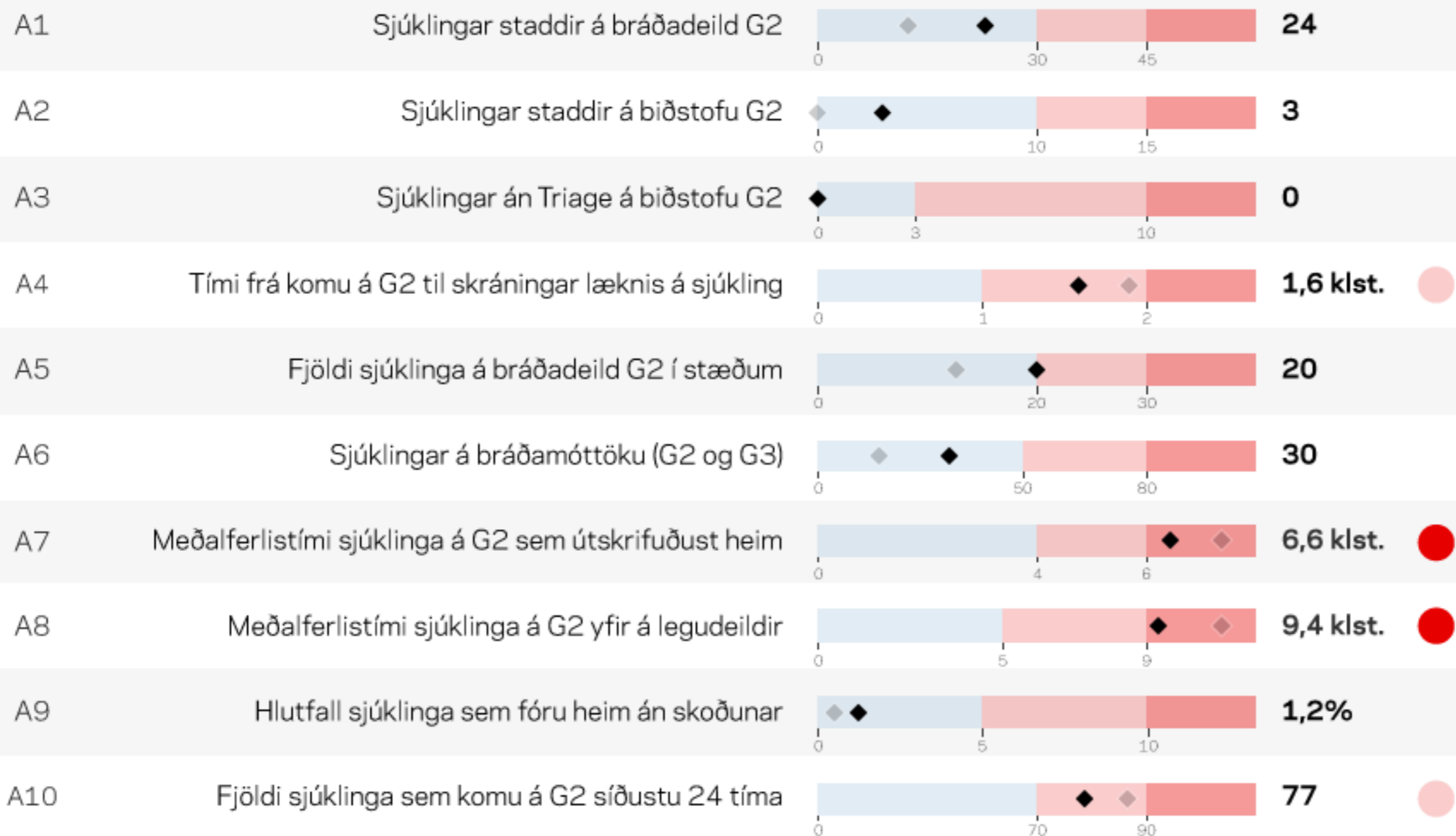
Allt í góðu Álag Hættulegt álag



Allt í góðu Álag Hættulegt álag

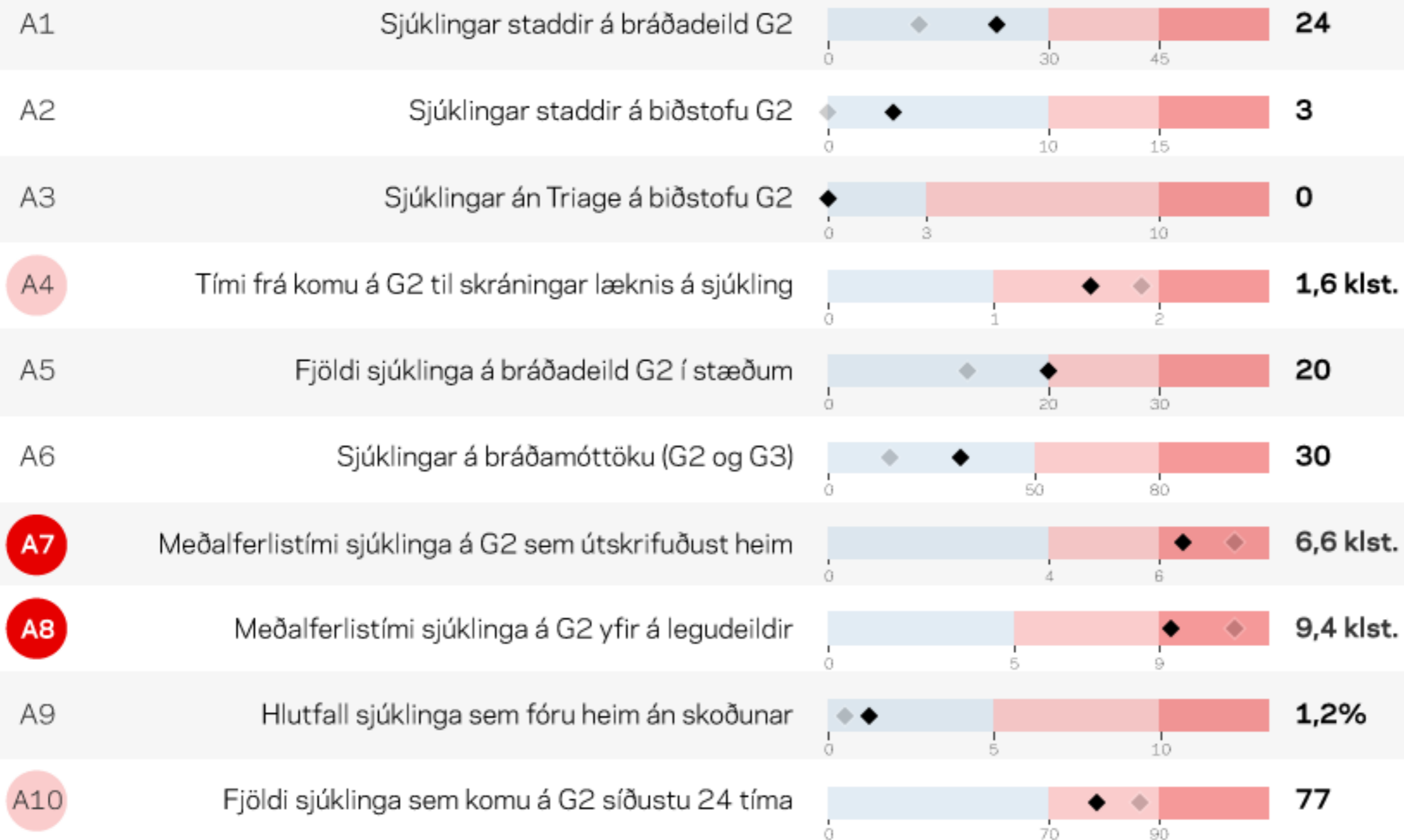


Allt í góðu Álag Hættulegt álag



Allt í góðu Álag Hættulegt álag

D V M



Allt í góðu Álag Hættulegt álag

D V M

| Íd | Stærð | Álag | Stærð | Stærð | Stærð |
|-----|--|------|-----------|-------|-----------|
| A1 | Sjúklingar staddir á bráðadeild G2 | 0-30 | 24 | 0-45 | 24 |
| A2 | Sjúklingar staddir á biðstofu G2 | 0-10 | 3 | 0-15 | 3 |
| A3 | Sjúklingar án Triage á biðstofu G2 | 0-3 | 0 | 0-10 | 0 |
| A4 | Tími frá komu á G2 til skráningar læknis á sjúkling | 0-1 | 1,6 klst. | 0-2 | 1,6 klst. |
| A5 | Fjöldi sjúklinga á bráðadeild G2 í stæðum | 0-20 | 20 | 0-30 | 20 |
| A6 | Sjúklingar á bráðamóttöku (G2 og G3) | 0-50 | 30 | 0-80 | 30 |
| A7 | Meðalferlistími sjúklinga á G2 sem útskrifuðust heim | 0-4 | 6,6 klst. | 0-6 | 6,6 klst. |
| A8 | Meðalferlistími sjúklinga á G2 yfir á legudeildir | 0-5 | 9,4 klst. | 0-9 | 9,4 klst. |
| A9 | Hlutfall sjúklinga sem fóru heim án skoðunar | 0-5 | 1,2% | 0-10 | 1,2% |
| A10 | Fjöldi sjúklinga sem komu á G2 síðustu 24 tíma | 0-70 | 77 | 0-90 | 77 |

A1. Sjúklingar staddir á bráðaeild G2 núna



A2. Sjúklingar staddir á biðstofu G2 núna



A3. Sjúklingar án Triage á biðstofu G2 núna



A4. Tími frá komu á G2 til skráningar læknis á sjúkling



A5. Fjöldi sjúklinga á bráðaeild G2 í staðum



A6. Sjúklingar núna á bráðamóttöku (G2 og G3)



A7. Meðalferlitími sjúklinga á G2 sem útskrifubúst heim



A8. Meðalferlitími sjúklinga á G2 yfir á legudeildir



A9. Hlutfall sjúklinga sem fóru heim án skoðunar



A10. Fjöldi sjúklinga sem komu á G2 síðustu 24 tíma

