



# Sjónarhóll kaupandans

Skýjalausnir: Peningana eða persónuvernd?

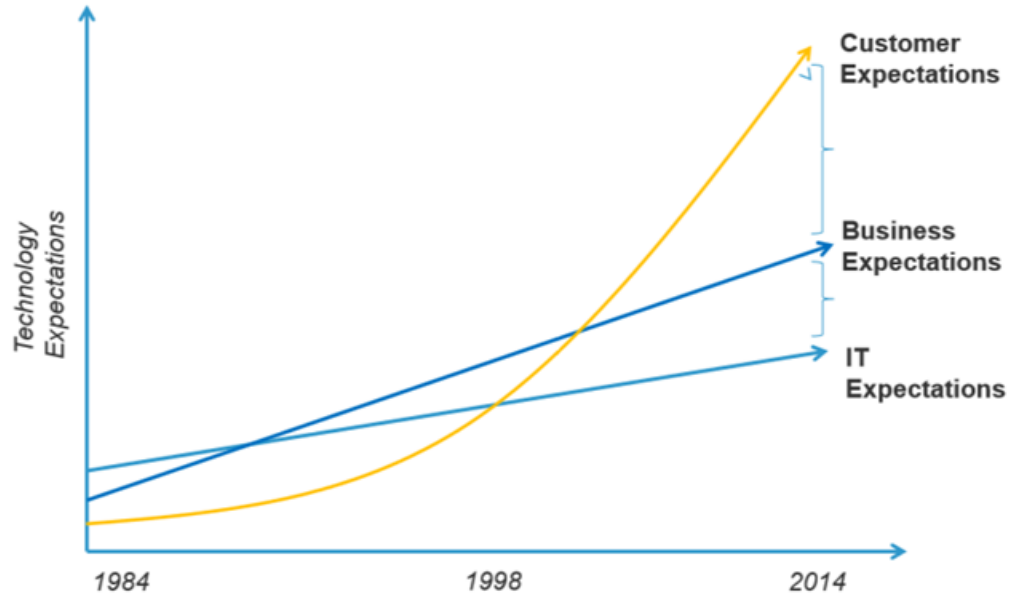
Einar Þórarinnsson

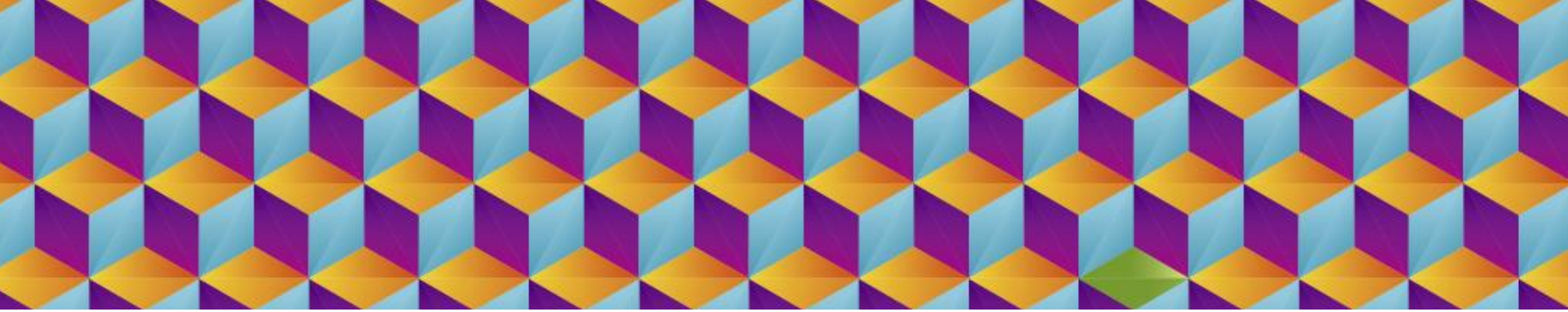


# Er vinnustaðurinn í skýinu nú þegar?

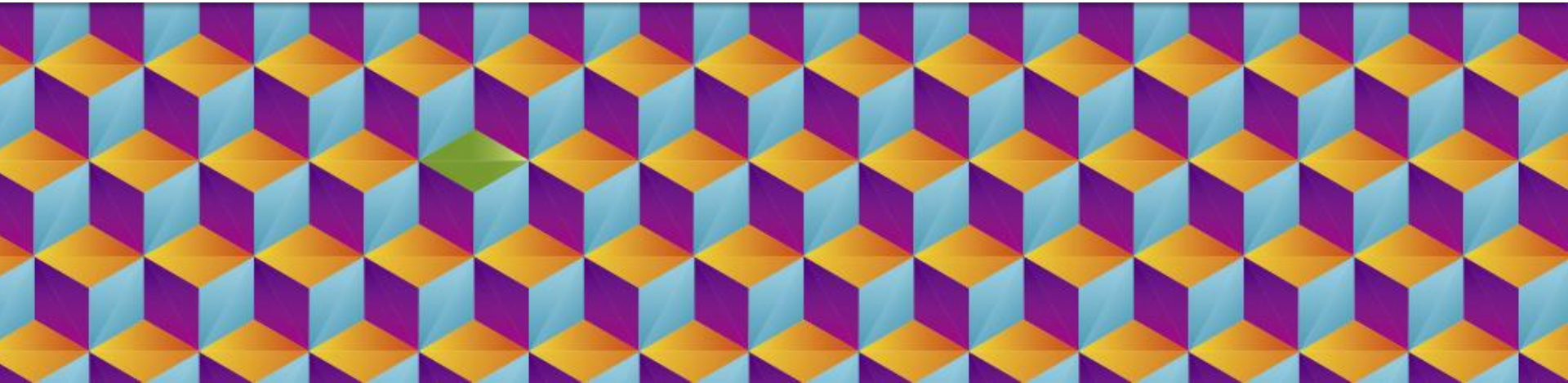


En stýrir ekki endilega ferðinni?

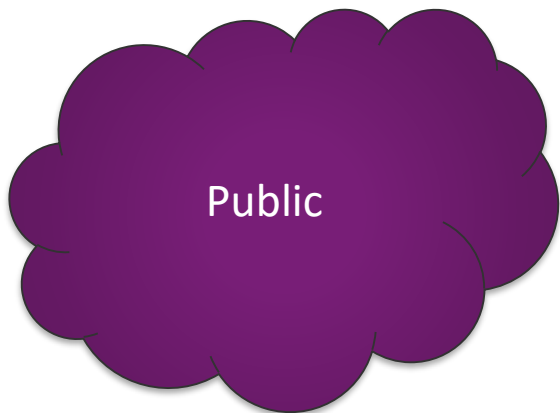




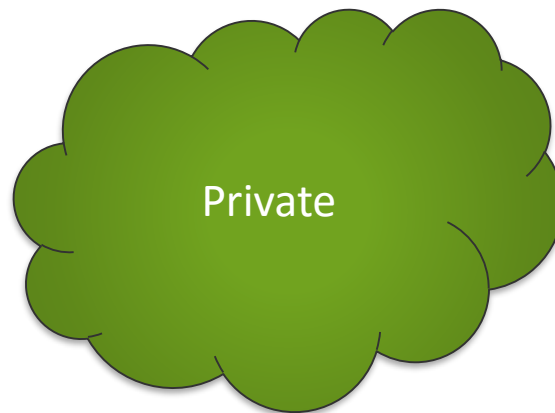
**Hvað er til ráða?**



# Skýið er ekki bara skýið



- 
- Samnýttur hugbúnaður
  - Gögn aðskilin í hugbúnaði
  - Oft „Multi tenant“
- 



- 
- Aðskilinn hugbúnaður
  - Gögn aðskilin í uppsetningu
  - Oft „Multi instance“
-

# Hvaða kröfur er eðlilegt að gera?



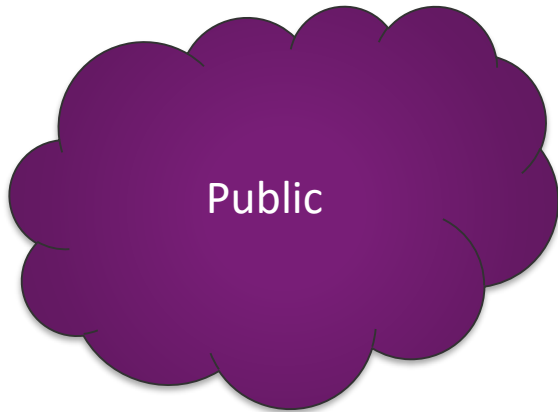
- Staðlar ... og aftur staðlar
  - ISO 27001 (27018 controls)
  - SOC 1 / SSAE 16 / ISAE 3402
  - SOC 2 / AT 101
- Hvar í heiminum eru gögnin geymd?
  - Safe harbor // EU Model Clauses
  - Möguleiki á að velja staðsetningu gagnavers
- Auðkenning og tenging við notendastýringu
  - Tveggja þátta auðkenning
  - ADFS // SAML // OAUTH //OpenID

# Heimavinnan



- Öryggisstefna
  - Er hún til og þekkir fólk til hennar?
  - Tekur hún yfir höfuð á notkun skýjalausna?
- Afstaða til flokkunar og dreifingu upplýsinga
  - Opinberar, innanhúss, trúnaðar
- Áhættumat
  - Á upplýsingakerfið (skýjalausnina)
  - Á upplýsingaeignina (gögnin sem geymd eru)
- Reksturinn
  - Notendaumsýsla – virkja og loka allstaðar
  - Aðgengi að þjónustu (support)

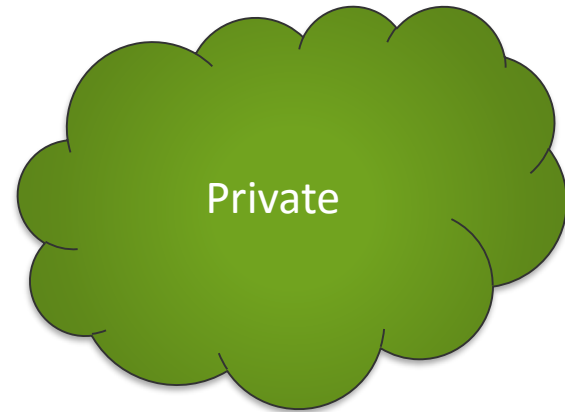
# Innri upplýsingakerfi Advania í skýinu



---

The Office 365 logo, featuring the orange square icon with a white 'O' and the text "Office 365" in orange.

---



---

The ServiceNow logo, with "servicenow" in a lowercase, sans-serif font where "now" is red and "servicen" is grey.

---

Það þarf aga og skipulagningu til að  
fá fram það sem skýjaþjónusta lofar um

„ódyrara, hraðara og betra“