



Jóhanna Símonardóttir
@johannasimonar



Amennt um úttektina

Hvað er spunnið í opinbera vefi?

- Sjöunda sinn – annað hvert ár frá 2005
- Mat á gæðum opinberra vefja
- Staða rafrænnar þjónustu á opinberum vefjum
- Lýðræðisleg þátttaka (e-participation)
- Samanburður milli stofnana

Framkvæmd

- Sama sniði og fyrri ár
- Tengiliðir fengu aðgang að sínu svæði á vef
- Niðurstöður úttektar Sjá birtar á því svæði (ásamt svörum frá 2015)
- Spurningar til stofnana og mat á viðkomandi vef
- Tengiliðir svöruðu spurningum og gátu gert athugasemdir við mat

Amennt um úttektina

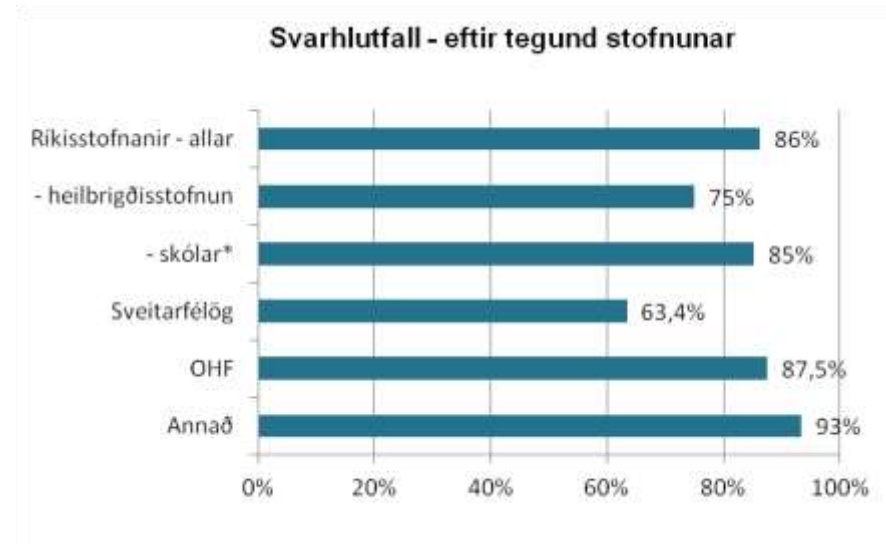
Fjöldi vefja eftir stofnunum og árum

	2005	2007	2009	2011	2013	2015	2017
Ráðuneyti	14	14	12	10	8	8	
Ríkisstofnanir	154	165	171	157	153	147	145
Sveitarfélög	71	68	72	70	72	71	71
OHF fyrirtæki		2	4	16	8	8	8
Annað	7	13	15	14	24	21	15
Samtals	246	262	274	267	265	255	239

Amennt um úttektina

Svarhlutfall

- **80% á heildina**
 - 86% ríkisstofnana
 - 63,4% sveitarfélaga
 - 87,5% ohf
 - 93% annað
-
- **48 stofnanir svara ekki**



*skólar = framhalds- og háskólar

Mælitæki

Gátlistar – sjálfsmat stofnunar

→ Innihald

Eru grunnupplýsingar um stofnunina til staðar á vefnum?

→ Nytsemi

Uppfyllir vefurinn almenn atriði sem þykja auka notendavæni?

Mælitæki

Gátlistar – mat Sjá

→ Aðgengi

Gátlisti endurskoðaður, nokkrar breytingar - hert mat

Ný tilskipun Evrópusambandsins um aðgengi að opinberum vefsíðum og forritum (nr. 2016/2102/EB)

Handvirkar prófanir (60%) og sjálfvirkar prófanir (40%)
Sem fyrr byggir gátlisti á WCAG 2.0 staðlinum og endurspeglar mismunandi fatlanir notenda

Mælitæki

Flokkun rafrænnar þjónustu – mat Sjá

→ Flýtir

Er til staðar þjónusta sem flýtir afgreiðslu mála?

→ Afgreiðsla

Er til staðar þjónusta sem felur í sér rafræna móttöku eða afgreiðslu?

→ Málsmeðferð

Er til staðar þjónusta sem felur í sér rafræna málsmeðferð?

→ Eyðublöð – 20% á móti þjónustustigi

Fjöldi eyðublaða í hverjum flokki

Mælitæki

Lýðræðisleg þátttaka – mat Sjá

→ Er til staðar virkni sem styður við lýðræðislega þátttöku?

Virkni sem felur í sér að notendum er boðið að tjá sig um málefni stofnunarinnar sem sérstaklega er í umræðunni hverju sinni (dæmi: lagafrumvörp, skipulagsmál eða ákvarðanir).

→ Rafræn fundarhöld / viðburðir

Geta notendur á rafrænan hátt tekið þátt í fundarhöldum eða atburðum sem haldnir eru á vegum stofnunarinnar og lagt sitt til málanna?

→ Samráð

Er að finna upplýsingar um það hvernig samráðsferlinu er háttað á vef stofnunarinnar (þ.e. upplýsingar um hversu lengi samráðsferlið stendur yfir, hvernig athugasemdir eru afgreiddar með hvaða hætti niðurstöður þess verðar birtar opinberlega)?

Mælitæki

Spurningalistinn – tengiliðir svara

→ Byggt á grunni frá fyrri árum

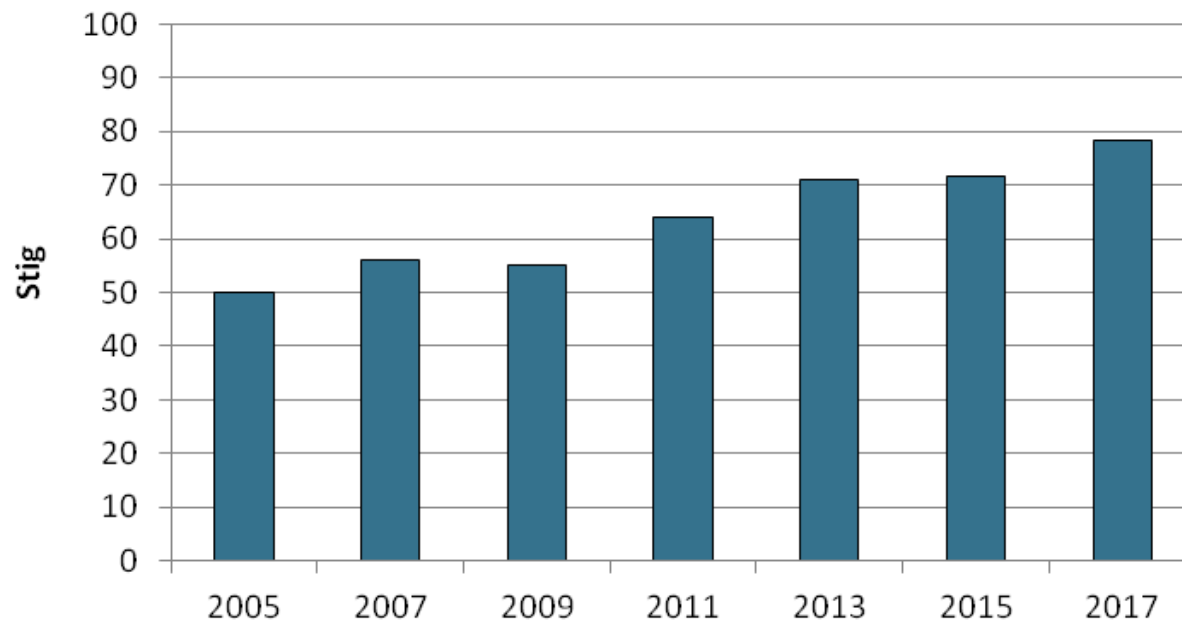
s.s. staðsetning, stöðugildi í stofnun og sem sinnir vefmálum, þróun vefmála, stefnumótun, mælingar, fjöldi eyðublaða, mat svarenda, öryggismál (kynnt sérstaklega)

→ Viðbætur

s.s. spurt hvort aðgengisstefna sé birt á vef, hýsingarmál og skýjalausnir

Niðurstöður

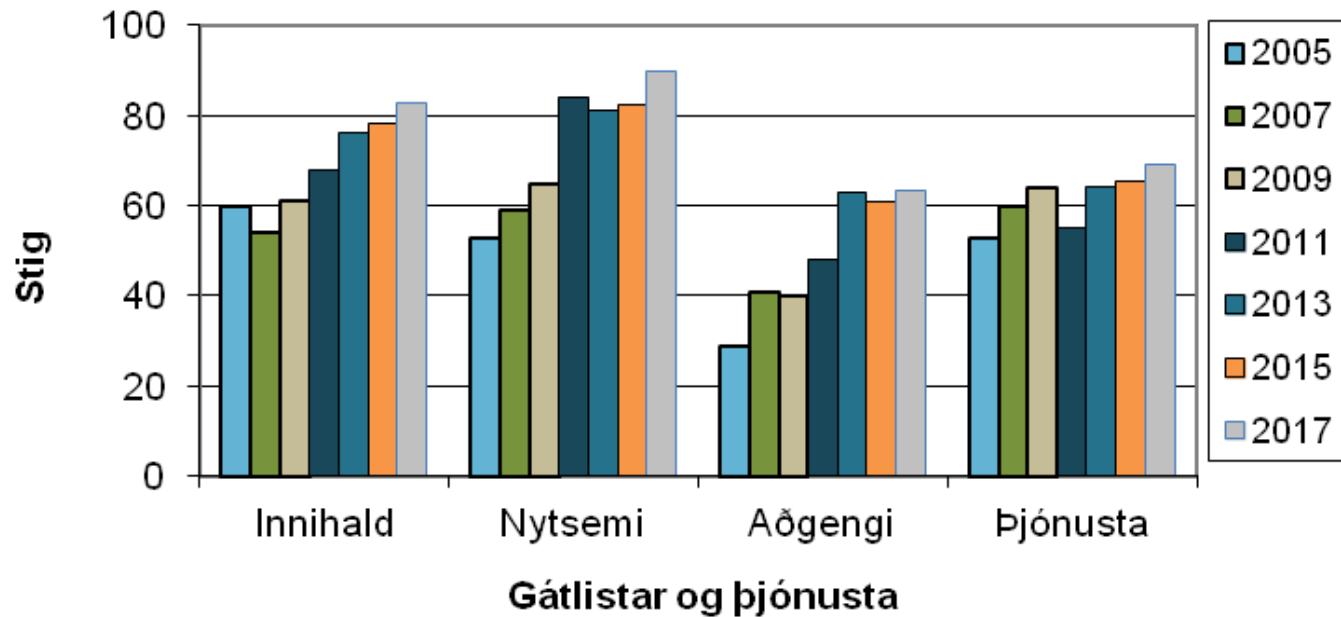
Heildarmat - samanburður við fyrri úttektir



→ Hækkar nokkuð – 6,5 stig

Niðurstöður

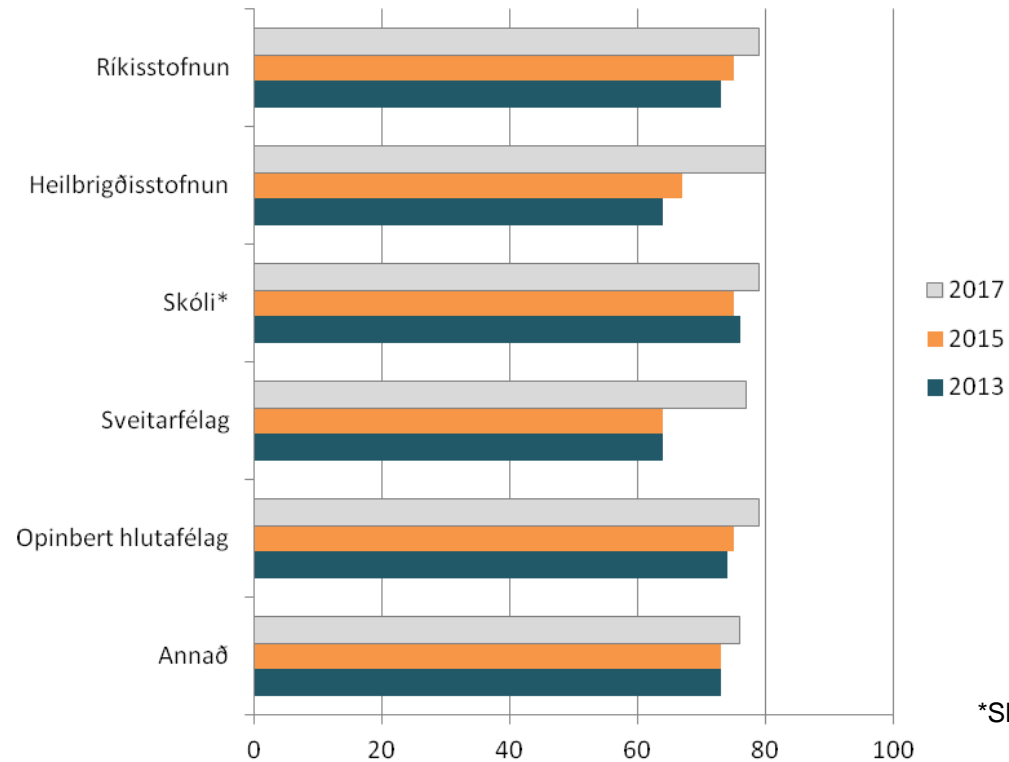
Niðurstöður gátlista og þjónustu eftir árum



→ Hækkun á öllum kvörðum

Niðurstöður

Heildarstig 2013, 2015 og 2017 eftir tegund stofnana
- skólar og heilbrigðisstofnanir dregnar út

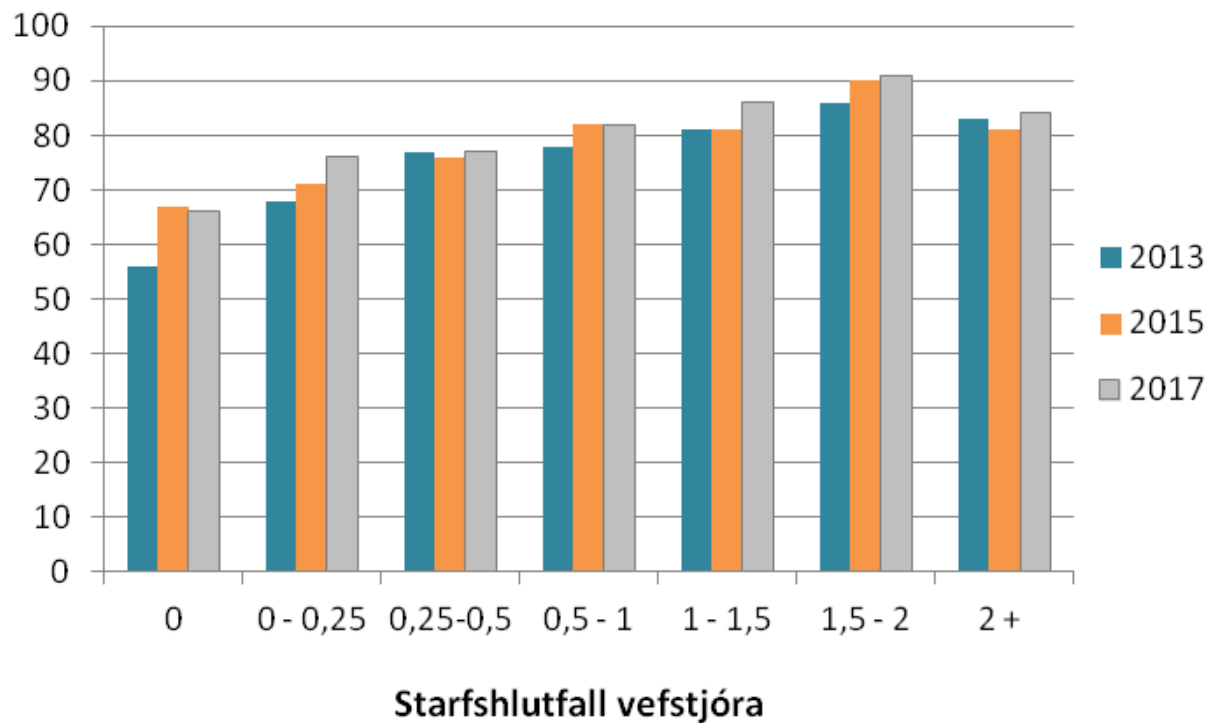


*Skólar = framhalds- og háskólar

→ Allir hækka – jákvæð þróun

Niðurstöður

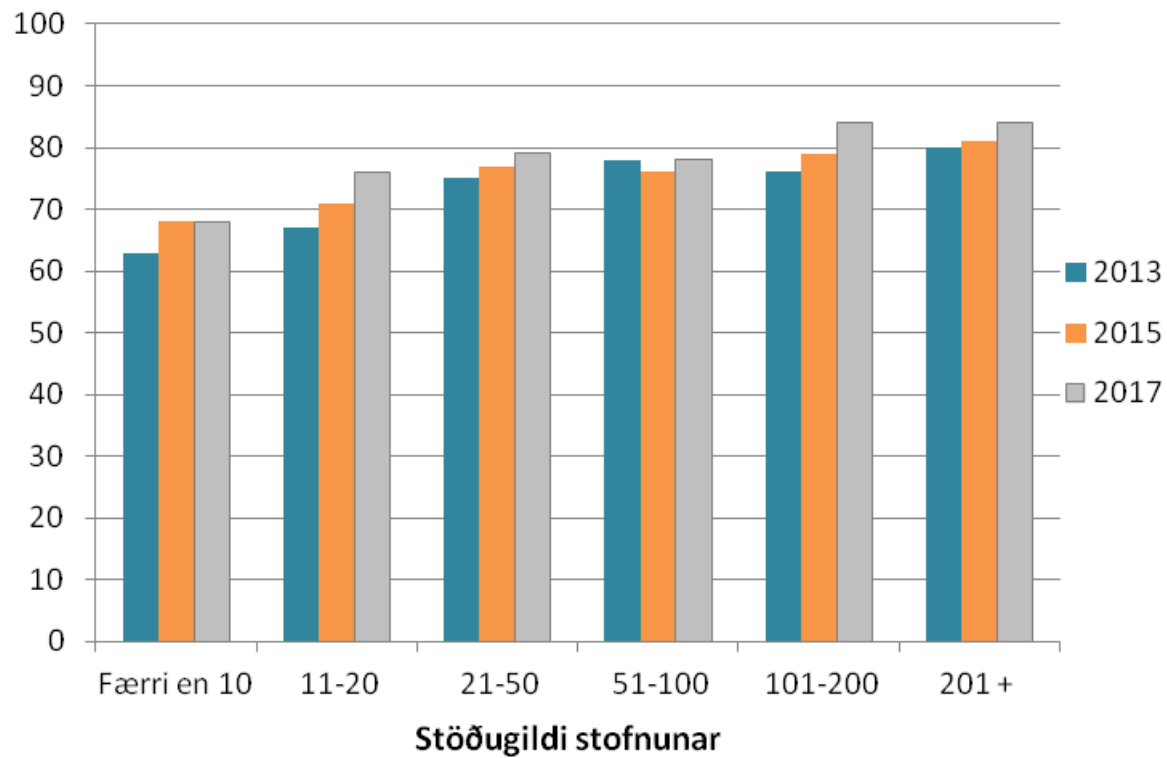
Heildarmat - eftir starfshlutfalli í vefumsjón



→ Bestur árangur – 1,5 stöðugildi eða meira

Niðurstöður

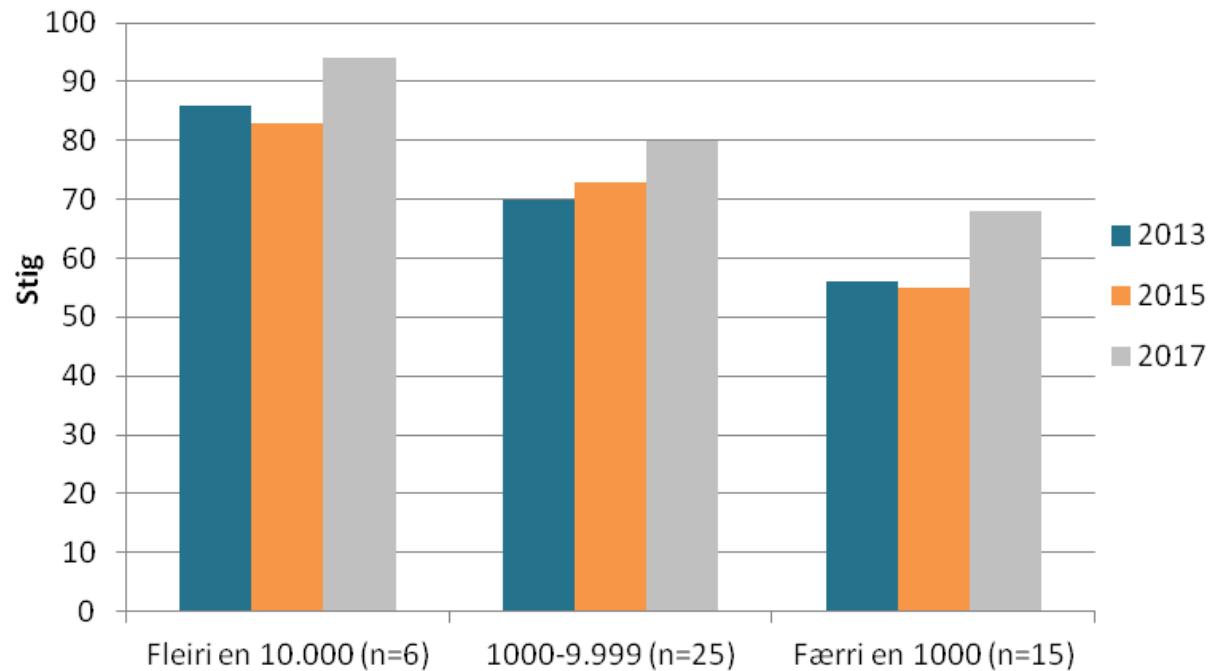
Heildarmat - eftir stærð stofnunar



→ Bestur árangur – stærri stofnanir

Niðurstöður

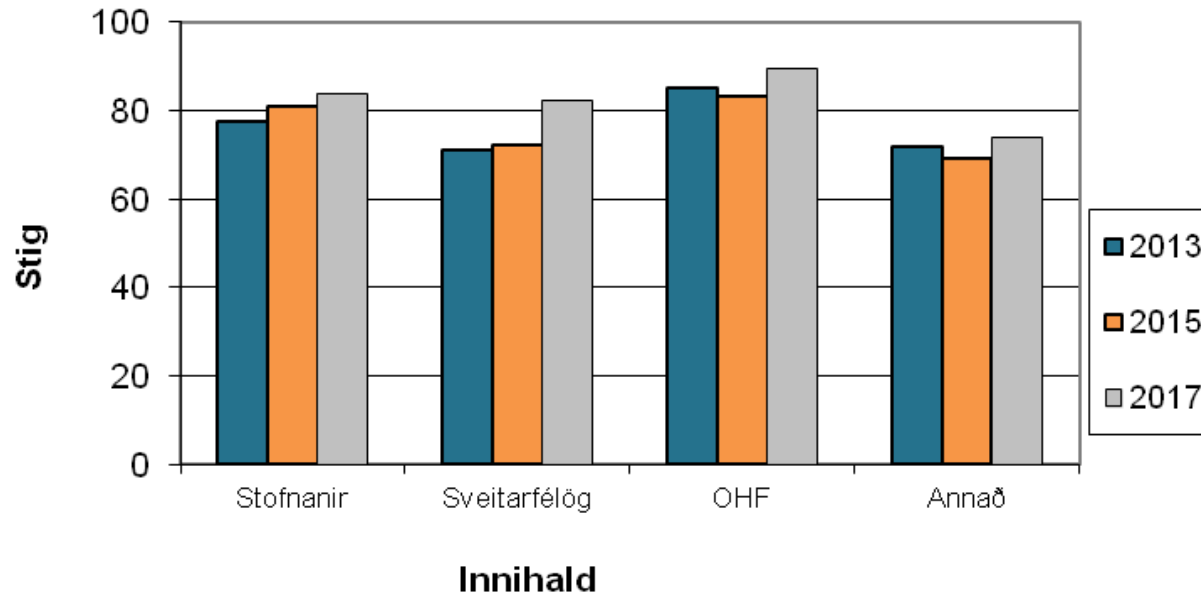
Heildarskor - eftir stærð sveitarfélaga



→ Jákvæð þróun óháð stærð

Niðurstöður

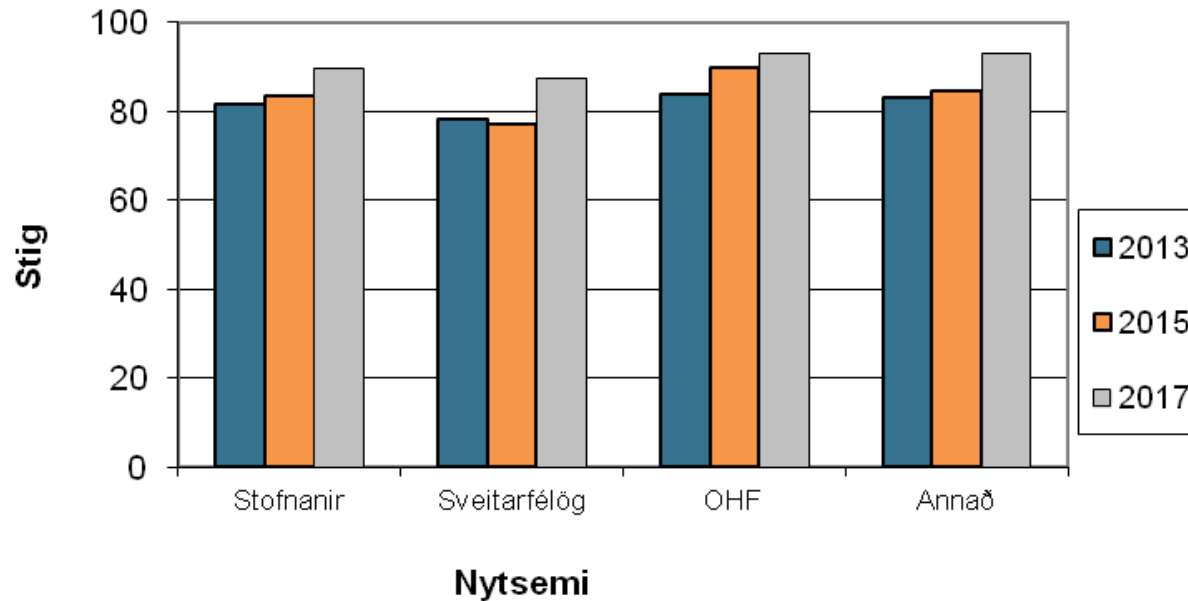
Innihald eftir tegund stofnunar



→ Hækkun heilt yfir

Niðurstöður

Nytsemi eftir tegund stofnunar



→ Hækkun heilt yfir

Niðurstöður

→ Gátlisti um aðgengi – helstu breytingar

Hert mat - aðlögun lokið

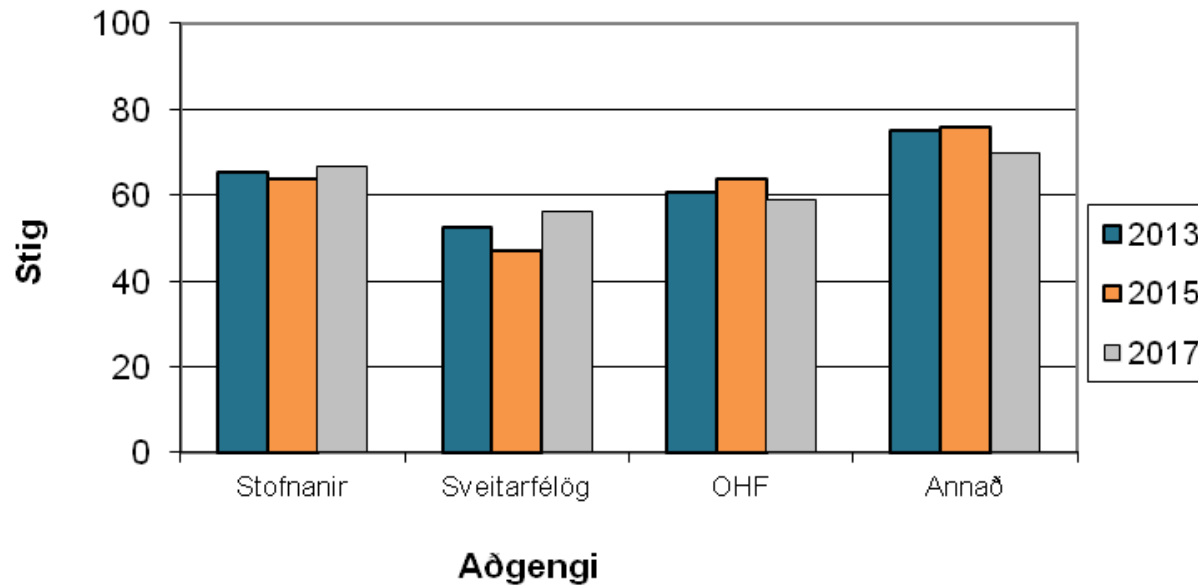
- ▶ TAB virkni og fókus - ólíkir vafrar
- ▶ ARIA - rétt notkun

(haus, aðalefni, fótur, tenglar sem fela/birta efni, gagnvirkni)

- ▶ Villuboð skoðuð betur en áður
- ▶ PDF skjöl ekki skoðuð

Niðurstöður

Aðgengi eftir tegund stofnunar



→ Sveitarfélög og stofnanir hækka

Niðurstöður

→ Aðgengi – hástökkvarar

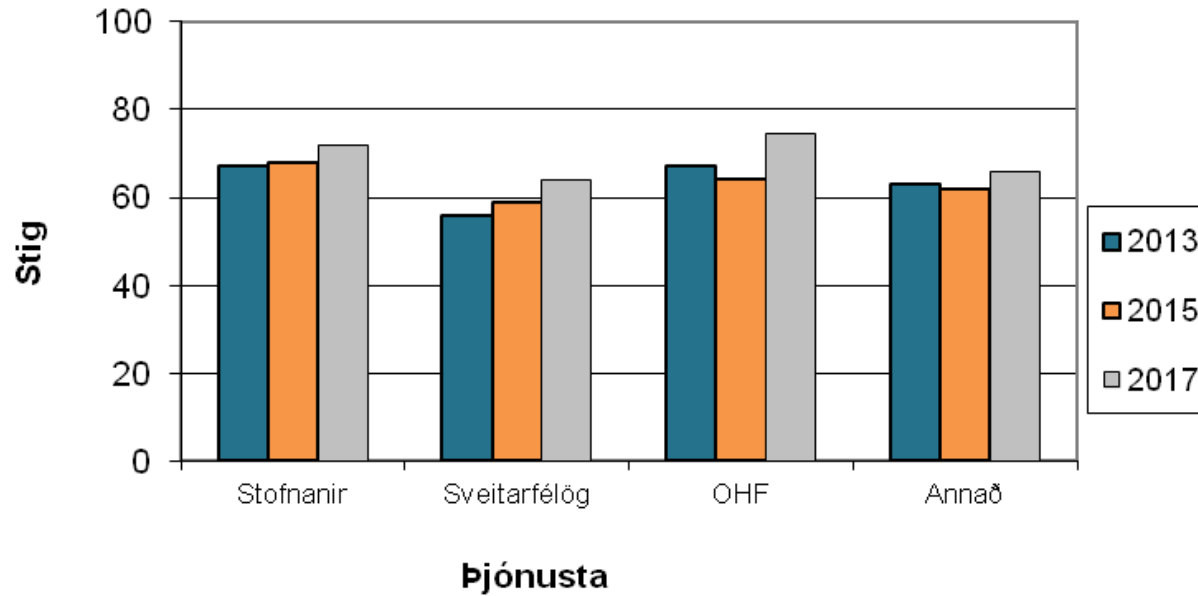
Dalvíkurbyggð
Fljótsdalshérað
Hafrannsóknarstofnun
Seyðisfjarðarkaupstaður
Þjóðleikhúsið

→ Aðrir aðgengilegir vefir

Akureyri	Neytendastofa
Alþingi	Rannsóknarmiðstöð Íslands
Embætti landlæknis	Ríkisskattstjóri
Fjársýsla ríkisins	Stjórnarráðið
Kópavogsbær	Þjóðskrá Íslands

Niðurstöður

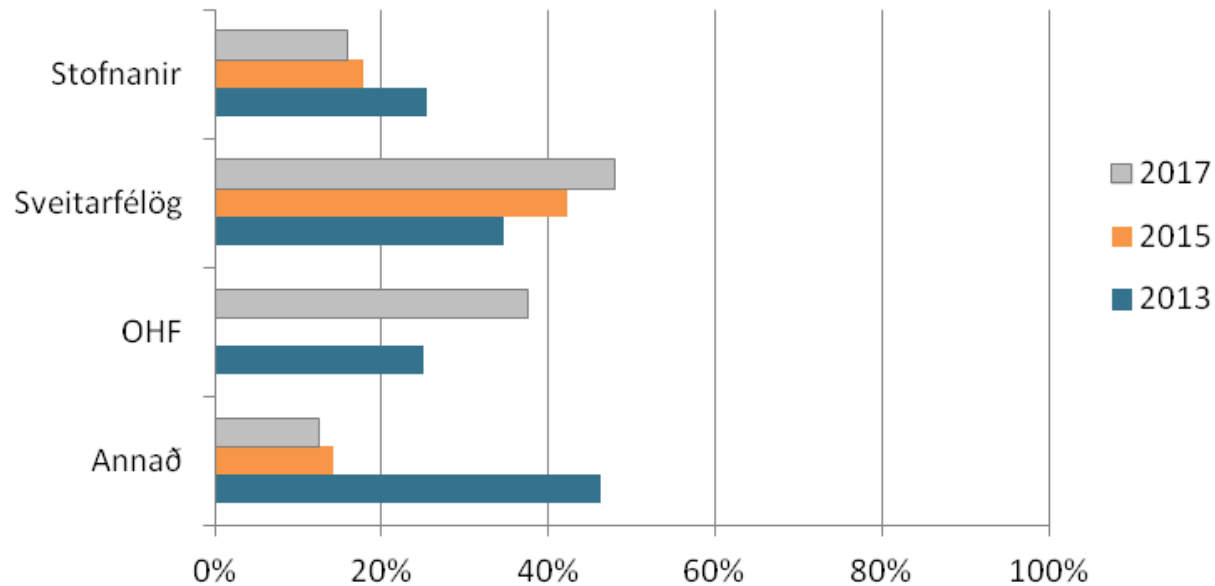
Þjónusta eftir tegund stofnunar



→ Jákvæð þróun

Niðurstöður

**Virgni sem styður við rafrænt lýðræði
- eftir tegund stofnunar**

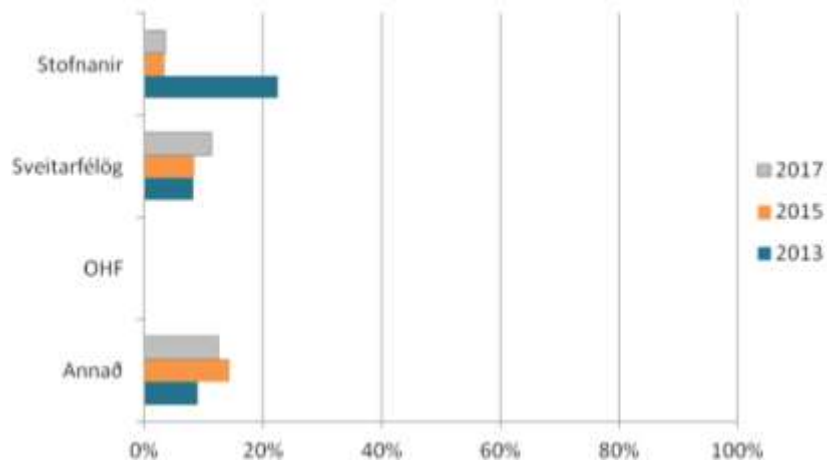


→ Sveitarfélög og OHF hækka

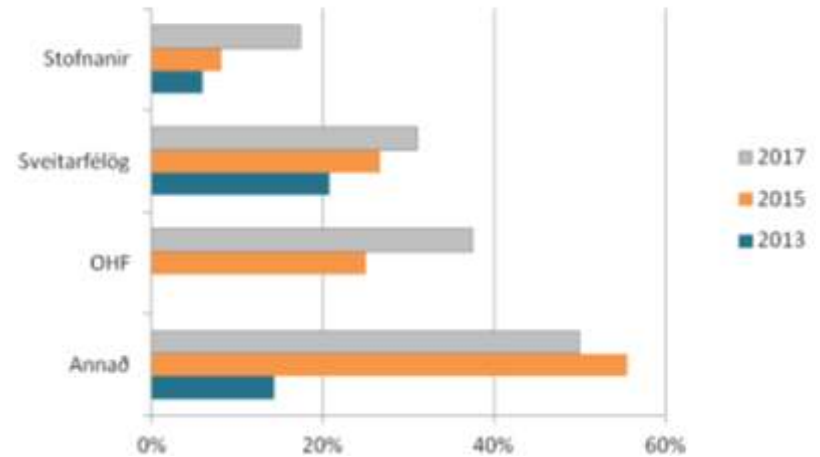
Niðurstöður

Aukið framboð á rafrænum fundum

Upplýsingar um samráðsferli - eftir tegund stofnunar

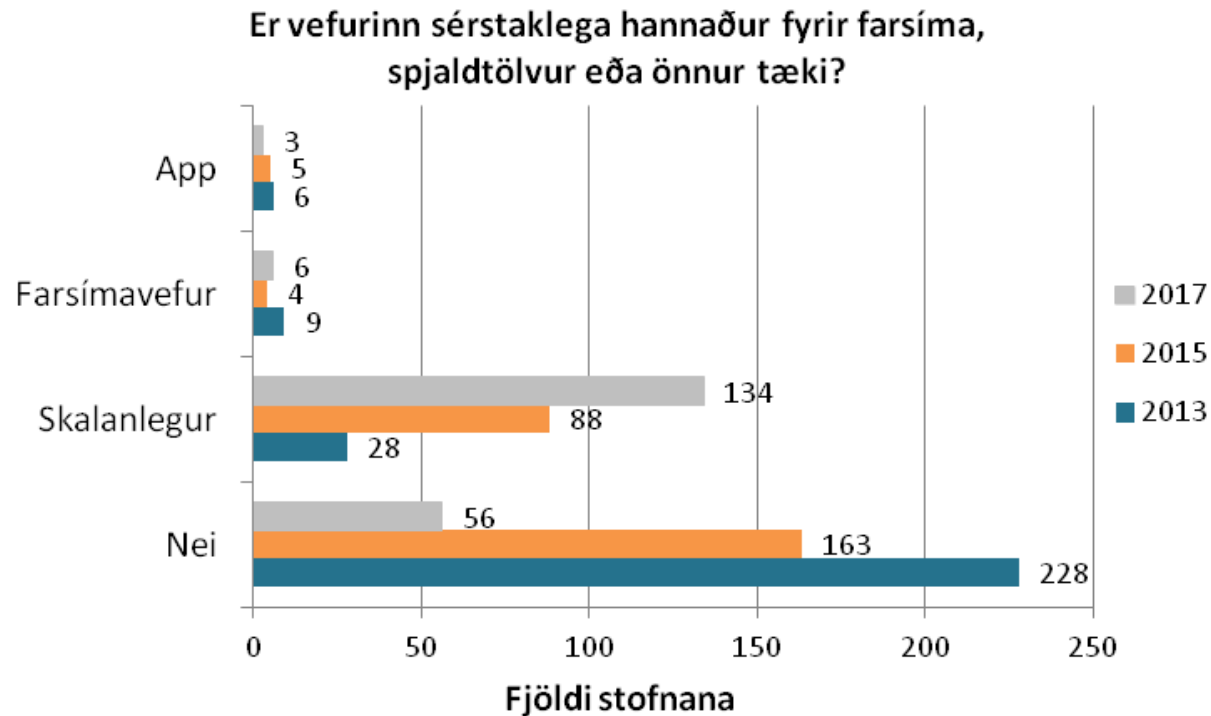


Rafrænir fundir - eftir tegund stofnunar



Upplýsingar um samráðsferli - litlar sem engar breytingar

Niðurstöður

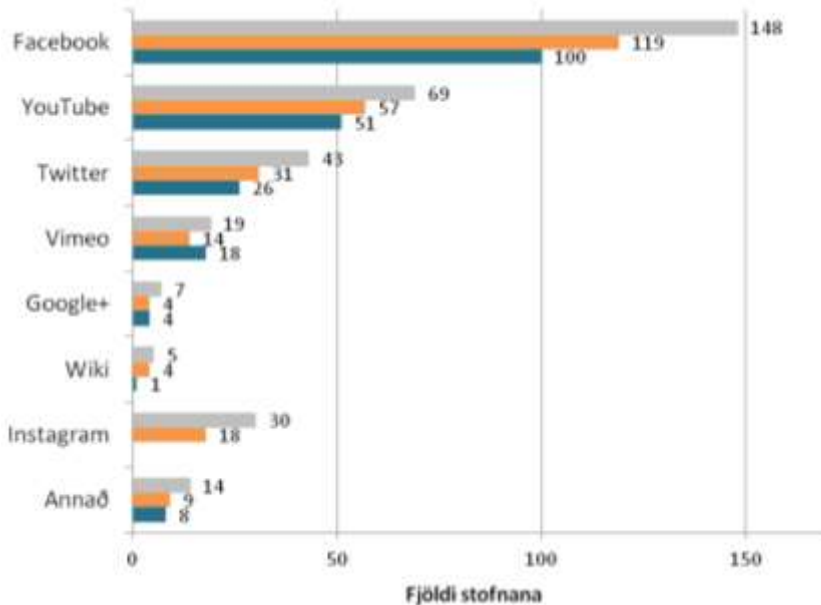


→ Mun fleiri skalanlegir vefir

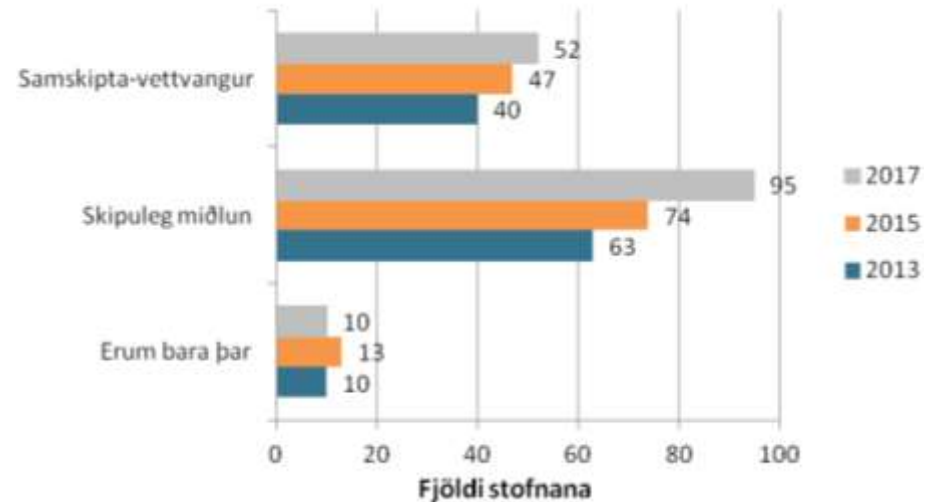
Niðurstöður

155 stofnanir skráðar á samfélagmiðil

Hvaða miðlar eru notaðir?



Hversu virk er stofnunin?

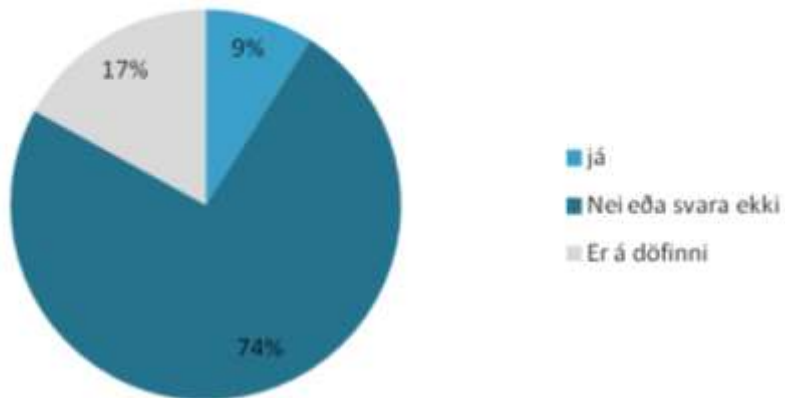


Facebook enn vinsælast

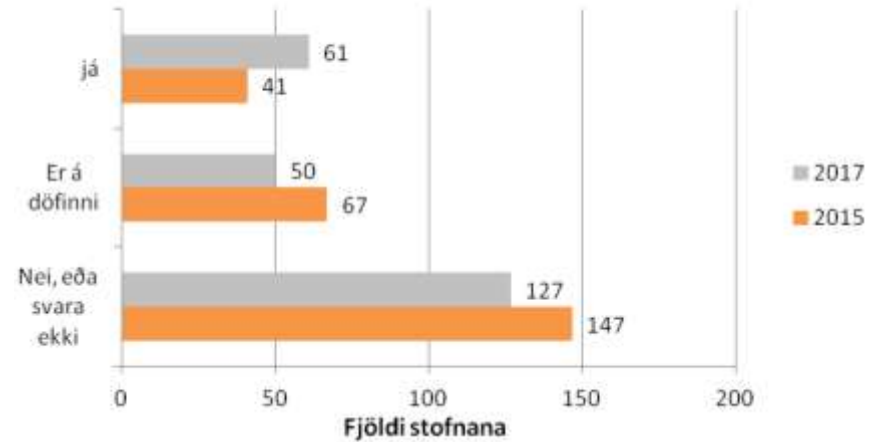
Niðurstöður

46% með vefstefnu eða í vinnslu

Er hægt að skoða aðgengisstefnu stofnunar á vefnum?



Hefur stofnunin markað sér vefstefnu?



Aðgengisstefna á vef - 26% birta eða á döfinni

Samantekt

Heildarmat → jákvæð þróun

Gátlistar → hækkun á öllum kvörðum

→ Innihald – hækkar (tæp 5 stig)

→ Nytsemi – hækkar (tæp 8 stig)

→ Aðgengi – hækkar (2,5 stig)

Rafræn þjónusta → hækkar (3,5 stig)

Rafænt lýðræði → getum gert betur

Stóru áskoranirnar - augin rafræn þjónusta og aðgengilegri vefir

Upplýsingar um úttektina

→ Upplýsingar um könnunina má finna á vef stjórnarráðsins
www.stjornarradid.is

Sjá: [Verkefni](#) | [Upplýsingasamfélagið](#) | [Opinberir vefir](#) | [Úttektir á opinberum vefjum](#)

- Mælaborð sem sýnir valdar niðurstöður
- Einnig er hægt að skoða niðurstöður fyrir einstakar stofnanir og bera saman
- Hrágögn – mat og svör

Ríkisvefir

Flest stig í flokki ríkisvefja

(ríkisstofnanir, ohf, annað)

Neytendastofa	(99)
Þjóðskrá Íslands	(99)
Ríkisskattstjóri	(98)
Stjórnarráðið	(98)
Háskóli Íslands	(98)

Vefir sveitarfélaga

Flest stig í flokki sveitarfélagavefja

Fljótsdalshérað	(98)
Reykjavíkurborg	(98)
Kópavogsbær	(98)
Akureyri	(96)
Reykjanesbær	(96)