



Khan Academy Stærðfræðihluti



Kennsluhættir framtíðar?

Kveikjan á Íslandi

- Hafði lengi haft áhuga á að byrja með Khan en lítill áhugi innan menntakerfisins
- Bréf sem nemandi sendi varð til þess að enn meiri fókus var settur í málið:
„Það allra besta við Khan er að það sníðir sig algerlega eftir þinni getu og vottar hvorki fyrir meðvirkni eða starfsleiða, og ég get labbað út úr tíma hvenær sem er án þess að missa af einu orði eða glósu, það er lítið mál að biðja um endurtekningar og reikna sömu dæmin aftur eða finna fleiri sambærleg til að halda áfram og gera enn betur.“

Bylting í hugsun náms í stærðfræði og fleiri greinum

- Námsefni frítt
- Nemandinn vinnur á sínum hraða
- Nemendur á mismunandi stað og ekki endilega í sama áfanga
- Töflukennsla hættir í þeirri mynd sem við þekkjum
- Hlutverk kennarans verður meira í takt við verkefnastjórnun
- Yfirsýn kennarans er hans helsta verkfæri í kennslunni
- Námið verður persónumiðaðra
- Námsmat byggist á blöndu af hæfni/færni og vinnusemi

Assignments - Skiladæmi

Assignments for STÆR3KT05EK-V17: Precalculus

Active Past Saved

<input type="checkbox"/>	ASSIGNMENT NAME	DUE DATE & TIME	ASSIGNED ON	COMPLETED	Delete
<input type="checkbox"/>	Matrix equations: scalar multiplication Exercise	Friday, 6:00 PM	Oct 8th	10 / 16	View report Actions ▼
<input type="checkbox"/>	Foci of a hyperbola from equation Exercise	Friday, 6:00 PM	Mar 11th	8 / 16	View report Actions ▼
<input type="checkbox"/>	Vector components from magnitude & direction Exercise	Friday, 6:00 PM	Mar 11th	10 / 16	View report Actions ▼
<input type="checkbox"/>	Ellipse standard equation & graph Exercise	Friday, 6:00 PM	Mar 11th	12 / 16	View report Actions ▼

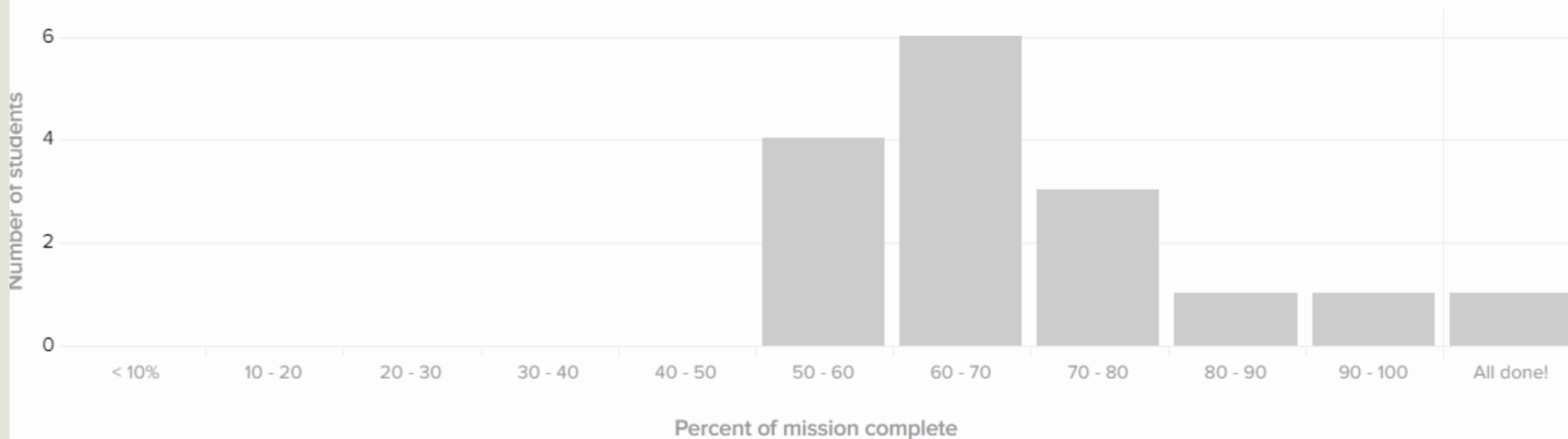
Yfirlit yfir stöðu bekkjará tilteknum atriðum

▼ TRIGONOMETRY	
▶ Evaluate inverse trig functions	
▶ Solve sinusoidal equations (basic)	
▶ Solve sinusoidal equations	
▶ Sinusoidal models word problems	
▶ Using the trig angle addition identities	
▶ Find trig values using angle addition identities	

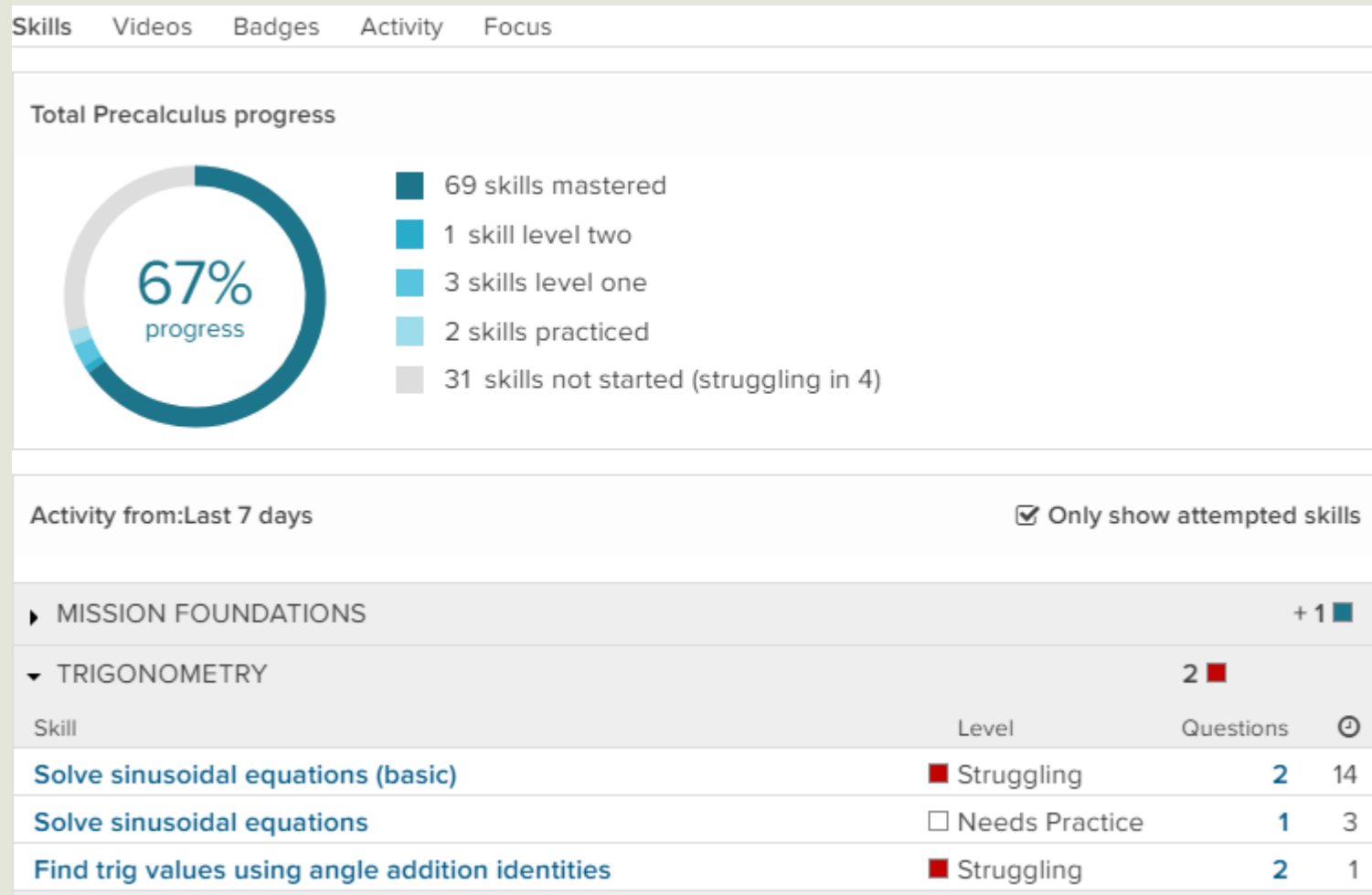
Yfirlit yfir heildarstöðu bekkjar

Progress in the Precalculus mission

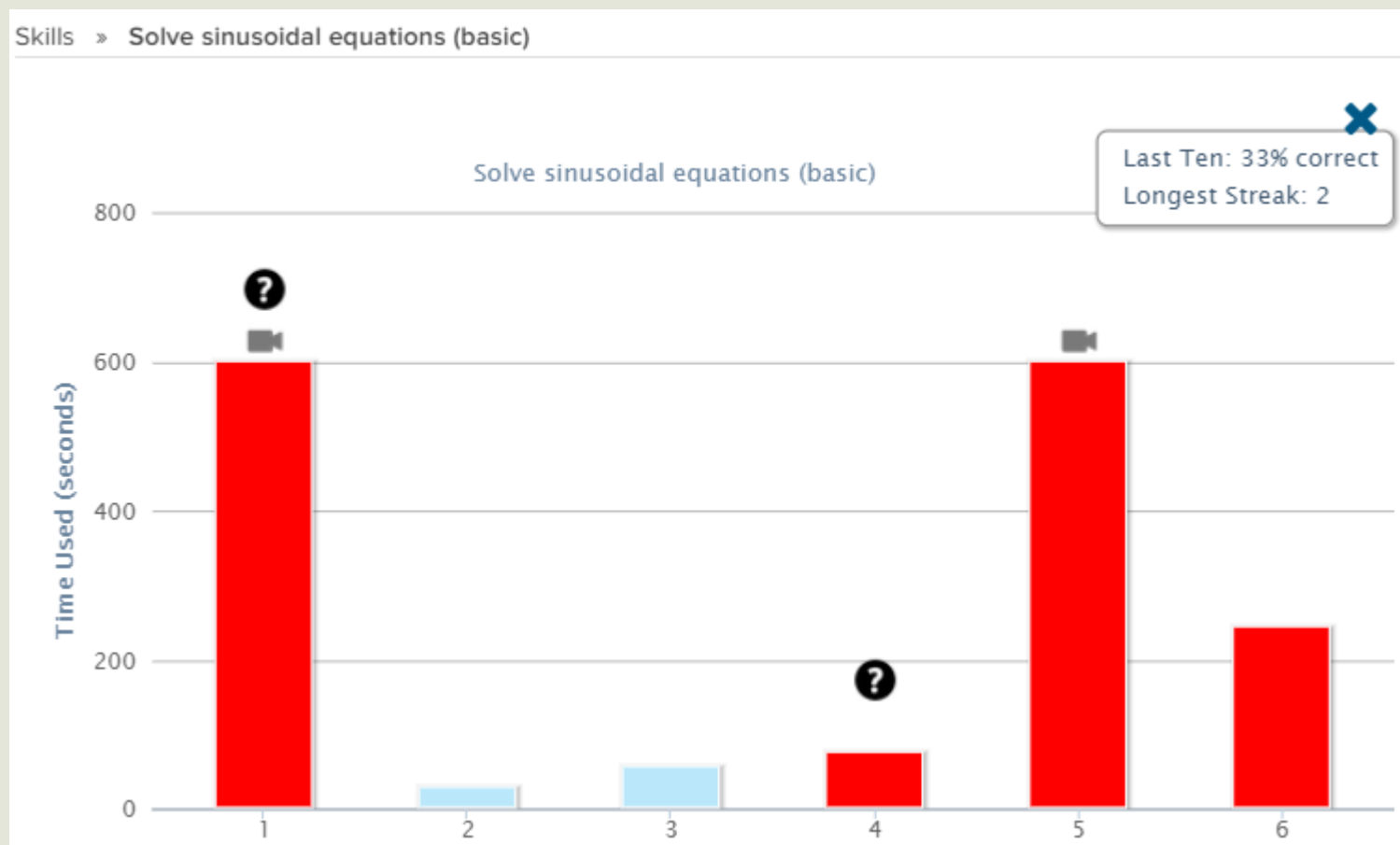
Class: STAER3KT05EK-V17



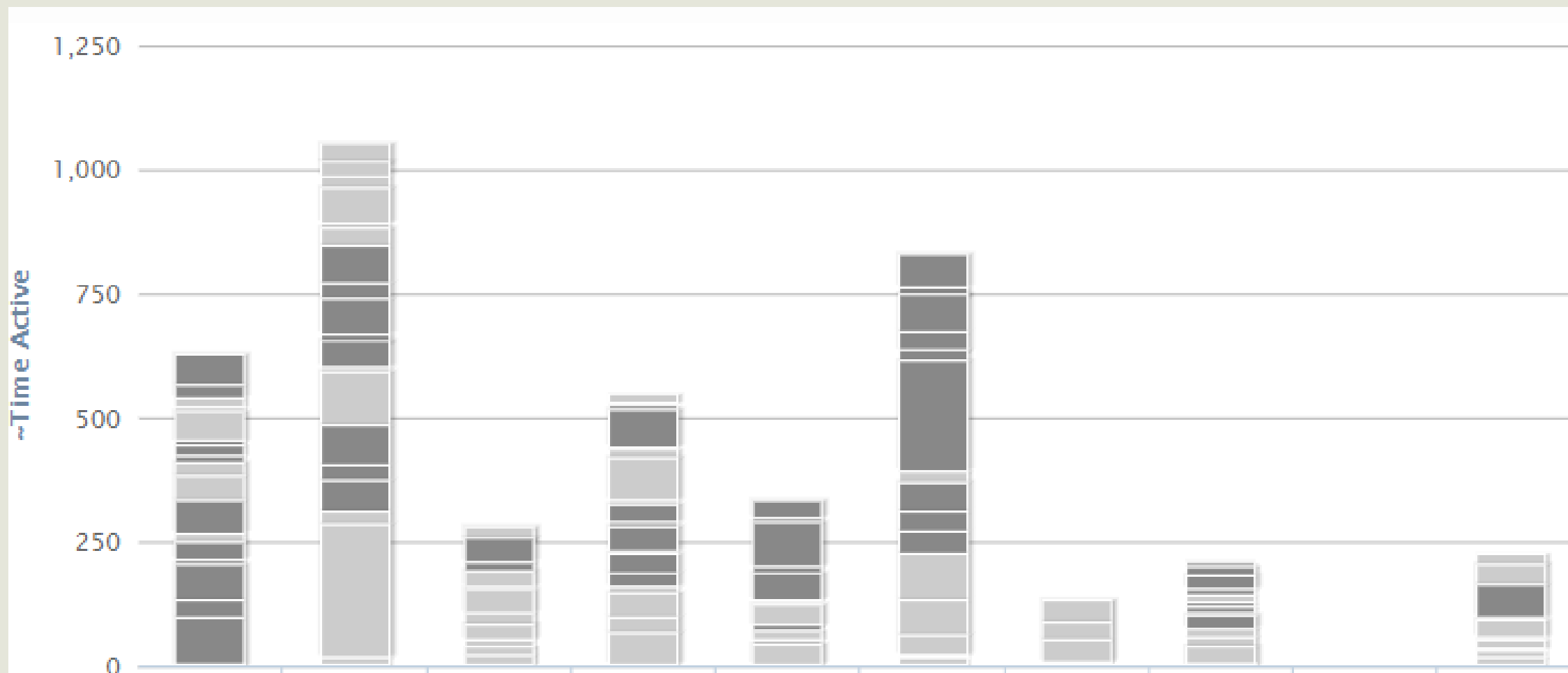
Staða eins nemanda



Staða eins nemanda á ákveðnu atriði



Vinna nemanda innan og utan skóla



Helstu hnökrrar – Eða tækifæri?

- Hægt að vinna flest allt í Khan án þess að reikna neitt í höndunum.
 - Nemendur taka 15% lykilmatspróf í lok annar (eina próf áfangans).
 - Í prófinu, fá að hafa eins mikið af gögnum á pappír og þeir vilja.
 - Stór hluti námsmats eru skiladæmi í Khan (assignments) þar sem skila þarf góðum glósum.
- Khan er á ensku
 - Í skiladæmum þurfa nemendur að skila inn þýðingum.
 - Prófið á íslensku.