

Gervigreind og heilbrigðisgögn



Afhverju þurfum við gervigreind?

- Magn skráninga
- Viðbragðstími
- Sjálfvirk ferli
- Greiningar

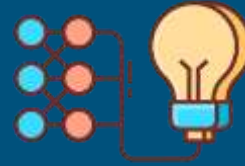
Er öll gervigreind eins?

-
1. Reglukerfi
 2. Tauganet

Hvernig er Landspítalinn að nota gervigreind?

- **Regluljós.** Viðvaranir og ábendingar um sjúkling
- **Regluvél.** Tilkynningar og eftirlit með sjúklingum
- **Reglugátt.** Rannsóknir og tölfræði

Regluljós



Regluljós

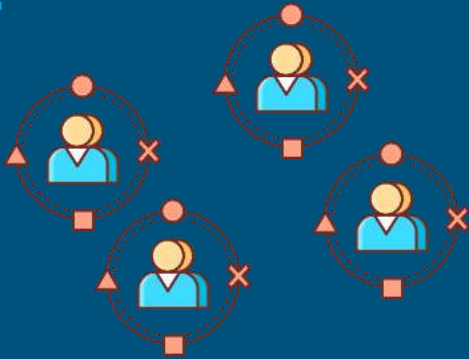
Nýrnnavandamál☰

Nýleg aðgerð

Kortisolskortur☰

- 19 regluljós í notkun í Heilsugátt
- 4 sjálfvirkar reiknivélar

Regluvél



- Eftirlit með ræktunum á fjölónæmum bakteríum
- Vöktun á bráðri nýrnabilun
- Vöktun á sjúklingum eftir krabbameinsmeðferð

Reglugátt

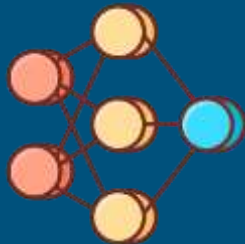


- Fyrir rannsóknaraðila með tilskilin leyfi
- Fyrirspurnir á íslensku í samþættingarlag Heilsugáttar
- “Hversu margir hafa fengið greininguna G40?”
- “Hvað margir karlmenn á aldrinum 40 til 60 sem reykja hafa farið í aðgerð NX20 og fengið greiningu T45.1?”

Hvað næst?



Kubburinn



Tauganet

