
Frá handskrifuðum nótum - í tölvukerfi - handskrifa frekar?

— Mætti tölvukerfið þitt verða
notendavænna... —

Forsagan

Lærði læknisfræði í Kaupmannahöfn og starfaði á Herlev sjúkrahúsi, Hillerød, Glostrup, Gentofte, Nakskov og á hjá heimilislækni í úthverfi Kaupmannahafnar.

Einn af þessum stöðum bauð upp á 3 mismunandi kerfi sem töluðu ekkert saman, eitt fyrir skráningu (sem reyndar bauð upp á smávegis “tékklista” við skráningu, höfuðverkur = hversu lengi, hve mikill, viltu panta...), röntgenkerfi var með aðra innskráningu og blóðprufukerfi aðra en niðurstöður birtust hvergi í skráningarkerfinu.



en á flestum stöðum

voru nótur handskrifaðar.

Vélritaðar af riturum og sjúkraskrá uppbyggð þannig koll af kolli, í lok hverrar nótu ef þurfti ritaðar mismunagreiningar og tillögur og þannig hafði næsti yfirsýn yfir hvað síðasti var að hugsa.

Skráning þannig fremur stutt en hnitmiðuð.....

DATE	SYMPTOMS, DIAGNOSIS, TREATMENT, TREATING ORGANIZATION (If any and when)
13/10/66	Not hit by car this morning & now complaints of back & limb pains. Hence ARE NO external signs has been over no limitations of motion in lumbar etc
bP 170 90	① Heat - methyl salicylate ② ROXARIN - APC ← instructed to come back - Monday.
North Devon P. Insp. R. G.	Long papers B P 160/100
MP 1.0.00	① Phenylobarbitol 30mg qid ② Heat ③ PARAFEN-FORTE ④ Return tomorrow
North Devon P. Insp. R. G.	Told to return today
MP 1.0.00	BP - at. now sitting - 145/100 BP - lt. now standing - 185/100 There is a Gr. 2/3 systolic on head scot at 2nd rd. RSB. Also heard at apex. ALSO, this is reflected up into calot & aortic locally. DISP: To Dr. Parkes

COPIED FROM CLARK FOLIOLE DEPARTMENT OF PERSONS AFFAIRS DIV
EXH-1

2007 sé ég fyrsta alvöru tölvukerfið

Byrja að vinna á Landspítala sem “unglæknir”.

Sé Sögukerfið í fyrsta sinn og tek himinn höndum röntgen og blóðrannsóknakerfi aðeins eftir á og oft beiðnir sendar á pappír þó enn.

Vann með hléum á LSH í 10 ár, Heilsugátt að fæðast, notaði hana í nokkur ár þar og dag hvern síðan byrjaði í Heilsugæslu 2017 aftur.

Landlæknir vill samræma Heilsugátt og Sögu

© 12.08.2019 - 12:38 Medinn



13. *Umsjónaraðili sjúkraskráa*: Læknir, eða annar heilbrigðisstarfsmaður sé lækni ekki til að dreifa, sem ábyrgðaraðili hefur falið að hafa eftirlit með og sjá um að skráning og meðferð sjúkraskrárupplýsinga sé í samræmi við ákvæði laga þessara. Heilbrigðisstarfsmaður sem starfar einn á stofu telst umsjónaraðili þeirra sjúkraskráa sem hann færir.

14. *Gæðaeftirlit*: Sá hluti af gæðastjórnun sem beinist að því að sjá til þess að gæðakröfur í heilbrigðisþjónustu séu uppfylltar.

15. *Gæðaþróun*: Sá hluti af gæðastjórnun er beinist að því að auka getuna til að uppfylla gæðakröfur.

16. *Umboðsmaður sjúklings*: Forráðamaður sjúklings eða sá sem sjúklingur hefur veitt skriflegt umboð til að taka ákvarðanir varðandi sjúkraskrá sína eða heimild til aðgangs að henni.

II. kafli. Færsla sjúkraskráa.

■ 4. gr. *Skylda til færslu sjúkraskráa.*

Heilbrigðisstarfsmaður sem fær sjúkling til meðferðar skal færa sjúkraskrá.

Sjúkraskrár skulu færðar í rafrænu formi að því marki sem unnt er.

Ábyrgðaraðili sjúkraskráa skal sjá til þess að unnt sé að færa sjúkraskrá í samræmi við ákvæði laganna.

Heilbrigðisstarfsmaður sem veitir meðferð og færir upplýsingar um hana í sjúkraskrá ber ávallt ábyrgð á sjúkraskrárfærslum sínum.

■ 5. gr. *Færsla sjúkraskrárupplýsinga.*

Einungis heilbrigðisstarfsmönnum og öðrum starfsmönnum og nemum í starfsnámi í heilbrigðisvísindum sem undirgengist hafa sambærilega trúnaðar- og þagnarskyldu og heilbrigðisstarfsmenn er heimilt að færa sjúkraskrárupplýsingar í sjúkraskrá.

Um færslu sérstaklega viðkvæmra sjúkraskrárupplýsinga, sbr. 2. mgr. 13. gr., í rafræna sjúkraskrá fer samkvæmt reglugerð sem ráðherra setur skv. 24. gr.

Við sérhverja færslu sjúkraskrárupplýsinga í sjúkraskrá skal koma fram nafn þess sem skráir, starfsheiti hans og tímasetning færslu. Viðbót, leiðrétting, breyting eða eyðing sem gerð er á færslu sjúkraskrárupplýsinga skal ætíð vera rekjanleg.

Sjúkraskrárupplýsingar skulu færðar jafnóðum eða að jafnaði innan tuttugu og fjögurra stunda frá þeim tíma er þeirra var aflað.

Færslu sjúkraskrárupplýsinga skal haga þannig að þær séu aðgengilegar og að ritað mál sé skýrt og skiljanlegt.

■ 6. gr. *Skráning í sjúkraskrá.*

Í sjúkraskrá skal færa með skipulegum hætti þau atriði sem nauðsynleg eru vegna meðferðar sjúklings. Í öllum tilvikum skal þó að lágmarki

sé það ekki skráð þá gerðist það ekki.....

Það færir sífelld í aukana að fólk leiti til lögfræðinga vegna ýmissa orsaka, leiti í tryggingar stöðvar/ lækna eða óski eftir aðgangi að sinni sjúkraskrá.

Skráning er þannig meira lykilatriði en nokkru sinni fyrr.

Hæstiréttur hefur dæmt að ef skráningu er ábótavant skuli stofnun eða læknir vera ábyrg fyrir því.

Stórnotendur tölvukerfis - hitta stórnotanda heilbr.kerfis

Flestir heimilislæknar á Höfða hitta um 16 skjólstæðinga á dag og eiga að meðaltali samskipti gegnum Heilsuveru við um 40 manns á dag, og símtöl við 5-10 á dag. Þannig samskipti við allt að 60 manns á dag.

Hjá opinberum heilsugæslum er umbunað fyrir að hitta meira en 40 á viku með sérstökum greiðslum, til að fjölga viðtölum.

Ennfremur erum við með samtals jafnmörg rafræn samskipti á dag eins og þær 3 heilsugæslur sem fylgja á eftir okkur SAMANLAGT og það segir sig sjálft að "kvart" frá okkur sem erum STÓRNOTENDUR, heyrist etv.hærra.



Hreinn og beinn tími sem fór í 2 síðustu daga

Í bara að vélrita:

Mánudag: 2 klst og 31 mín.

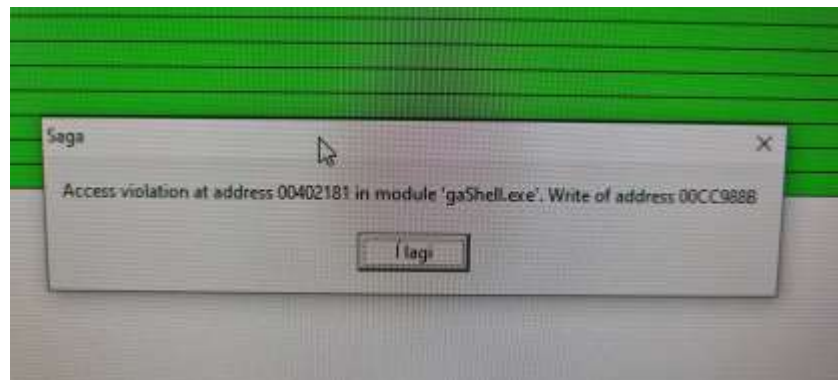
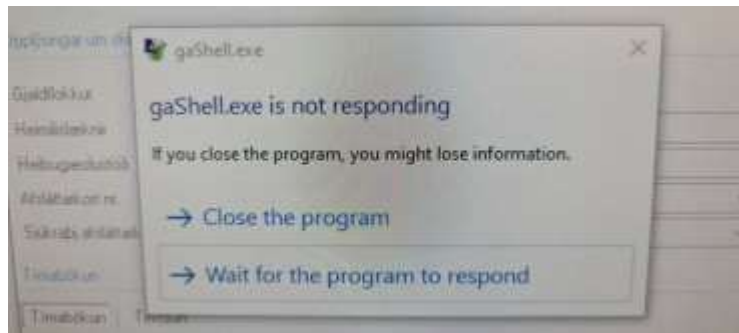
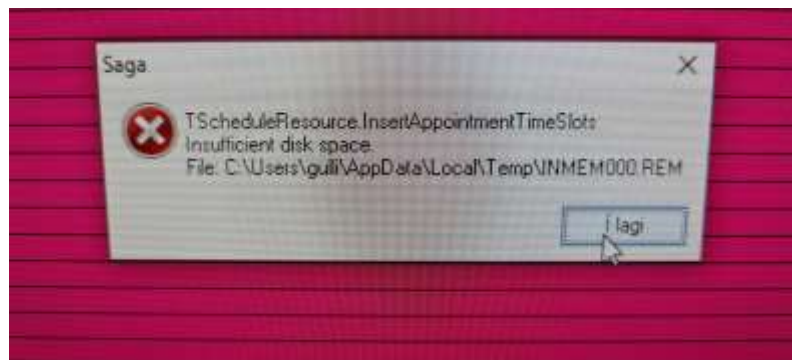
Þriðjudag 3 klst og 36 mín

Tími að morgni, tími milli skjólstæðinga, tími í hádegi, tími eftir vinnu.

Ca 60 kontaktar hvern dag - ef bara hefði tekið 2 mín minna per kontakt

=2 klst á dag í vinnusparnað





Saga

**Villa kom upp í Sögu.**

This request operation sent to net.tcp://10.156.189.83/ClientIntegration/DomainServices/QueryLaboratoryDomainService.svc did not receive a reply within the configured timeout (00:01:00). The time allotted to this operation may have been a portion of a longer timeout. This may be because the service is still processing the operation or because the service was unable to send a reply message. Please consider increasing the operation timeout (by casting the channel/proxy to IContextChannel and setting the OperationTimeout property) and ensure that the service is able to connect to the client.

> Sjá nánar

Staðfesta



Heilsuvera

Pín gátt að betri heilsu

Hér á Heilsuveru finnurðu margs konar fræðsluefni um sjúkdóma, forvarnir og fyrirbyggjandi leiðir til heilbrigðara og betra lífs.

Þú getur skráð þig inn á "mínar síður" þar sem bóka má tíma, endurnýja lyf, eiga örugg samskipti við heilbrigðisstarfsfólk og fleira.

Netspjallið er opið frá 8 til 22 alla daga. Þar eru gefnar almennar ráðlegginga og leiðbeint um heilbrigðiskerfið. Hjúkrunarfræðingur til staðar ef með þarf.



Heilsuvera

Var bætt við án mikils samráðs við starfandi heimilislækna í raun.

Sumar heilsugæslur hafa ekki opnað á hana enn, treysta sér ekki í það..

Allir elska hana sem nota hana -en hata hana sem sinna henni - svona til að segja það hreint út.

Enginn tími hugsaður fyrir, bara viðbót við þjónustu, allt í lagi fyrir þá lækna sem fá örfáar á dag en allt að 40 eða fleiri auka samskipti á dag, jafnvel hver einasta þeirra með bón um eyðublað (sjúkrapjálfun, lyfseðil, tilvísun til læknis), krefst þess að fara inn og út úr Heilsuveru, yfir í Sögu og tilbaka - eða um það bil milljón músaklik

minarsíður.heilsuvera.is

HEILSUVERA.IS

Samskipti IS / EN

kveðja.

Frá: Heilsugæslan Höfða

Miðvikudagur 23. júní 2021 kl. 19:16

Sæl,

væri gott ef þið bókunni tíma til skoðunar hér til að skoða hana fyrst.

Oftast er þetta v.fótaborðar, þarf þá göngugreiningu sem hægt er að fara í án tilvísunar og innlegg í skó.

Það er nefnilega bara 1 starfandi barnabæklunarlæknir, sú er á Landspítalanum og allt að árs bið eftir henni en til allrar hamingju er oftast hægt að leysa þetta með göngugreiningu eða sjúkrahjálfun.

Með kveðju
Sigurveig Margrét Stefánsdóttir
Heimilislæknir



**SUNDHEDS
PLATFORMEN**



Hvað myndum við vilja

- Hefðbundnar dikteringar, sendar til ritaramiðstöðva eru tvíverknaður.
- Innlestur (talgevill), flýtihnappar, gæti viðmótið lært á mig?
- Má fækka “klikkum” fyrir mig af því ég geri þetta alltaf svona og skrifa alltaf svona: Ég byrja allar nótur á sögu, atriði 1) 2) 3) , skoðun 1) 2) 3) , plan.1) 2) 3), gæti kerfið lært á það?
- Eitt kerfi sem aldrei frýs, þarf aldrei að fara út úr glugga og ctrl-paste atriði eða músaklikka eins og enginn sé morgundagurinn.

