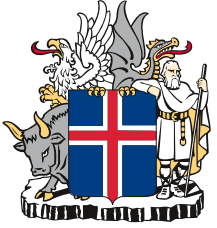


24. nóvember 2021



Á ríkið erindi í skýið?

Hvernig gerist það?

Einar Gunnar Guðmundsson
einar.gudmundsson@fjr.is

| **Stjórnarráð Íslands**
Fjármála- og efnahagsráðuneytið

Skrifstofa stjórnunar og umbóta

Óefnislegar eignir ríkisins



Viðskipta-
leyndarmál



Kerfisleg þekking



Hugbúnaðar-
kóði



Vörumerki &
orðspor



Mikilvægir birgjar &
viðskiptavinir



Rannsóknir &
þróun



Stefnumótun &
markaðsgreind



Þekking



Umbætur



Innkaup



Nýsköpun

ISLAND **STAÐAN** 2021

374.704 ÍBÚAR

 **163**
ríkisstofnanir

 **2.323**
stofnreglugerðir
í gildi

 **1.044**
HEILDAALÖG

 **904** 
MANNVIRKI
í eigu ríkisins
= 1 milljón m²

 **70**
'mínar síður'

 **340**
KJARASAMNINGAR
í síðustu LOTU

 **21**
líffeyrissjóður

 **430** 
RÍKISJARÐIR
& EYÐIBÝLI

 **18.107**
stöðugildi
hjá ríkinu

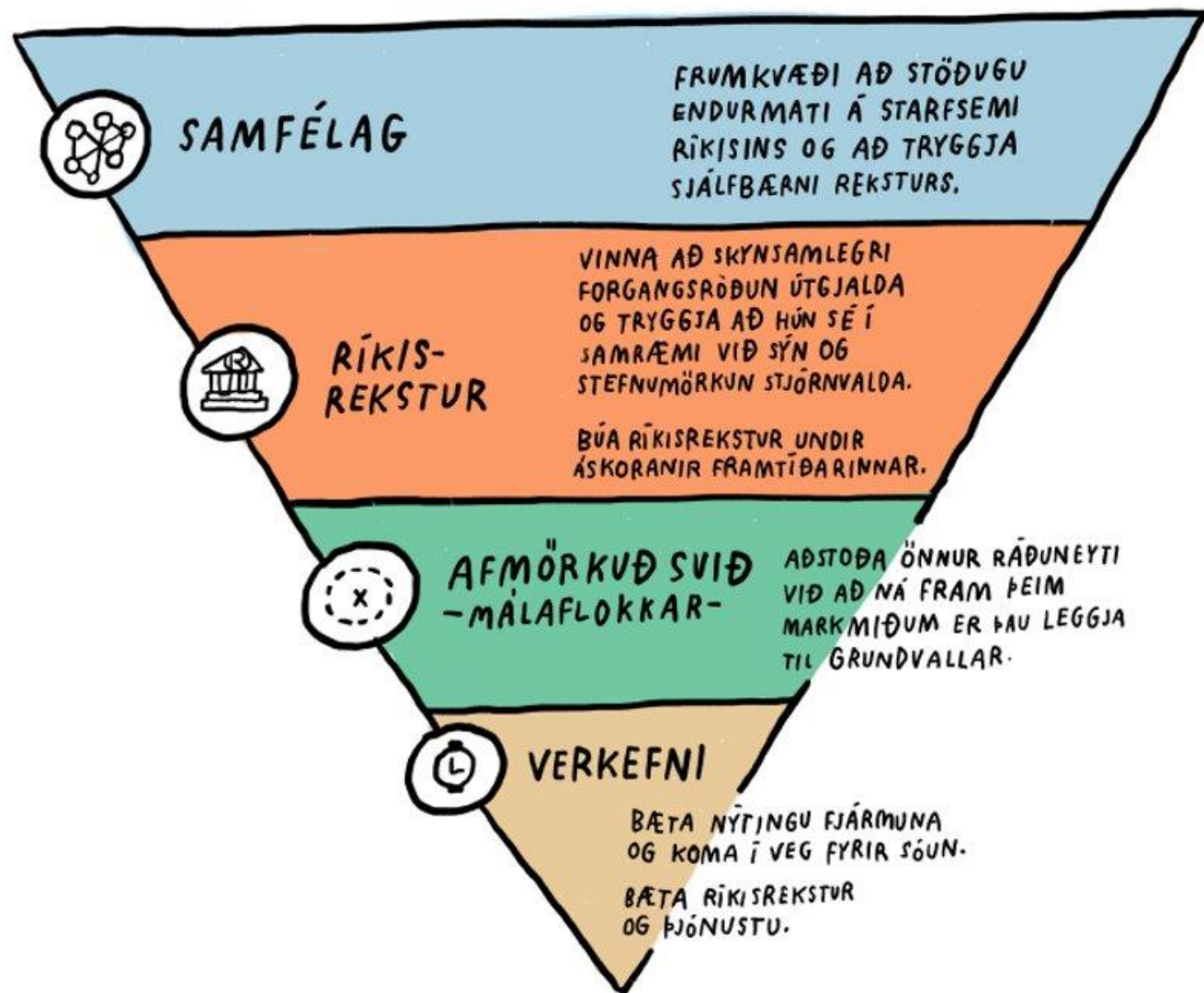
 **140**
stéttarfélag

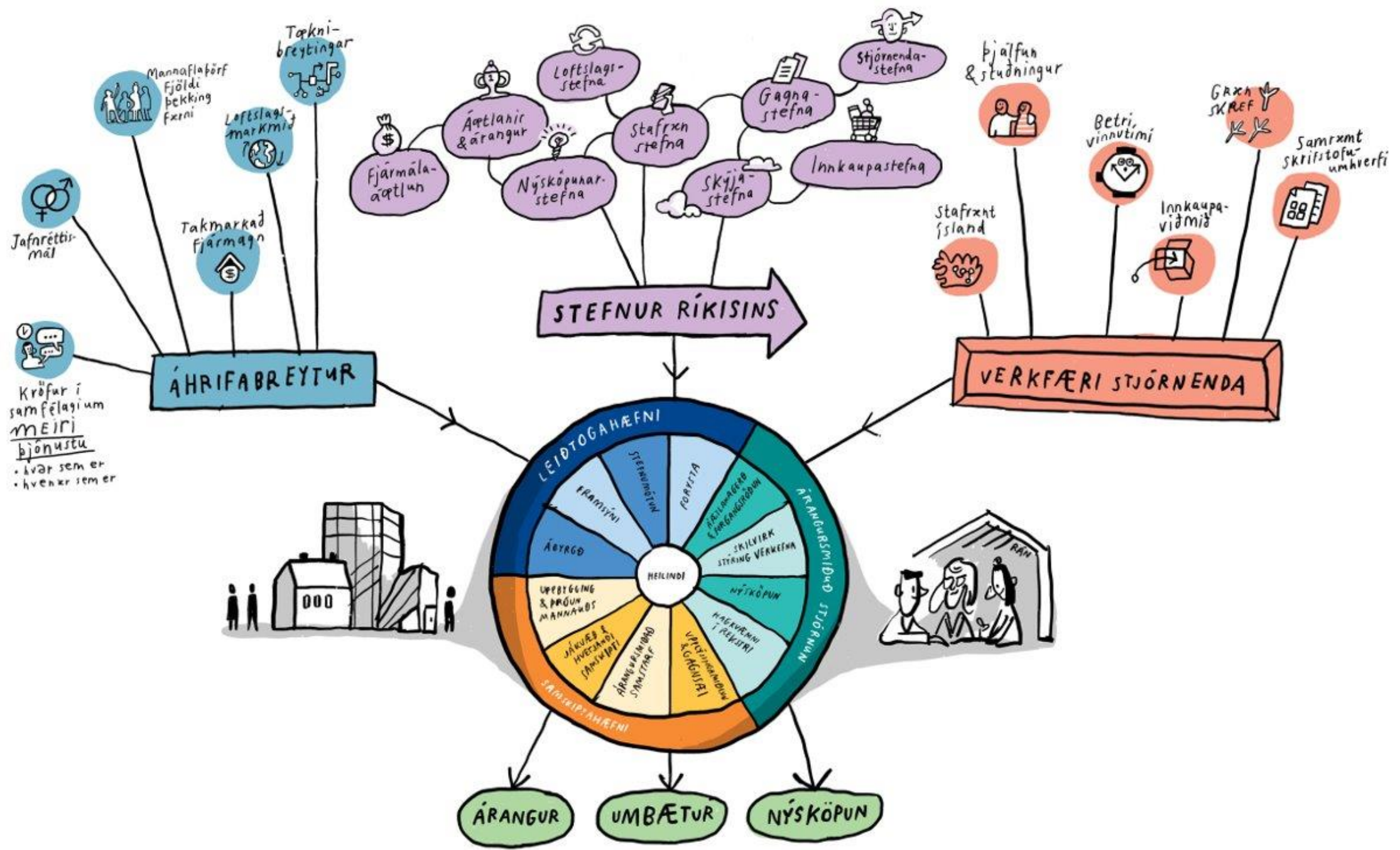
 **40**
félög
í ríkiseigu

 **ÓTAL**
NEFNDIR

UMBÖTAHLUTVERK FJÁRMÁLARÁÐUNEYTI

VÍÐTÆKT HLOTVERK: ÁBYRGÐ Á ALMENNUM UMBÖTUM Í RÍKISREKSTRI, ÞAR Á MEÐAL HAGRÆÐINGU Í RÍKISREKSTRI, ÁRANGURSSTJÖRNUN & MÁLEFNI UPPLÝSINGASAMFÉLAGSINS.





Virkar stefnur í dag undirbyggja aukna hagnýtingu gagna

Stafræn stefna:

- Greiður aðgangur almennings og fyrirtækja að **upplýsingum**
- Gögn hins opinbera eru **aðgengileg og hagnýtt**
- **Samræmdur** skrifstofuhugbúnaður



Stefna um notkun skýjalausna:

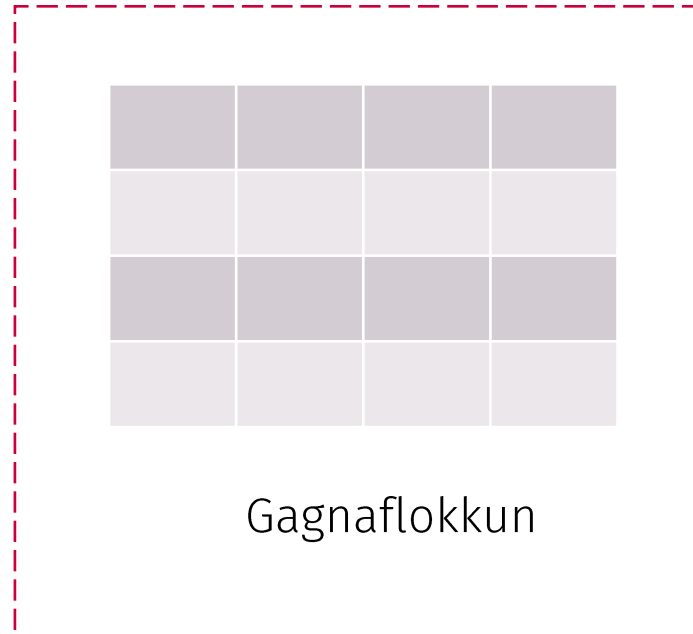
- Samræmd **ákvörðanataka** um að hámarka notkun **staðlaðra lausna** út frá heildstæðu **áhættumati**
- **Samnýta** gögn og **einfalda** samskipti stafrænna lausna



Hvar erum við stödd?



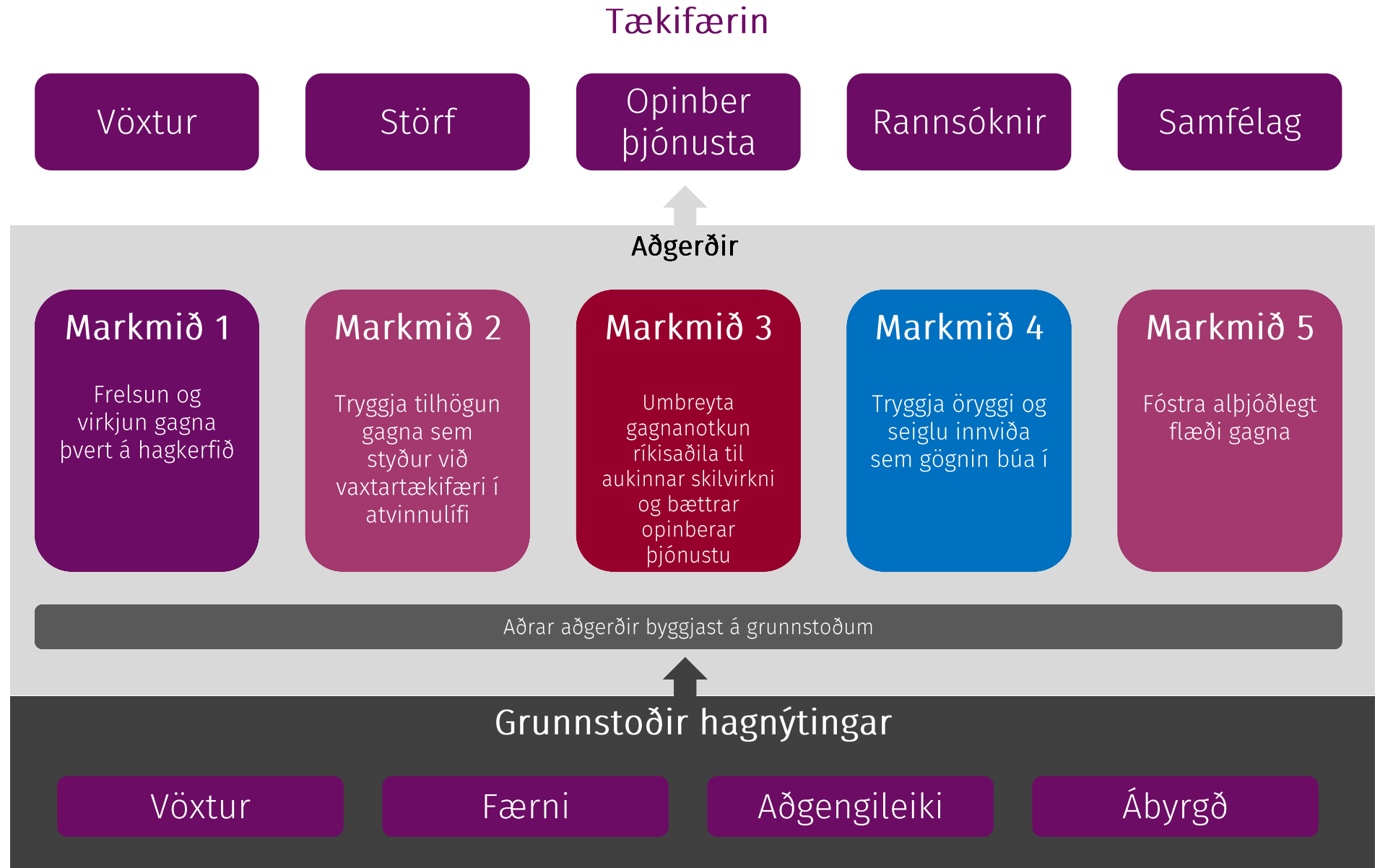
Stafræn stefna
Skýjastefna



Gagnaflokkun

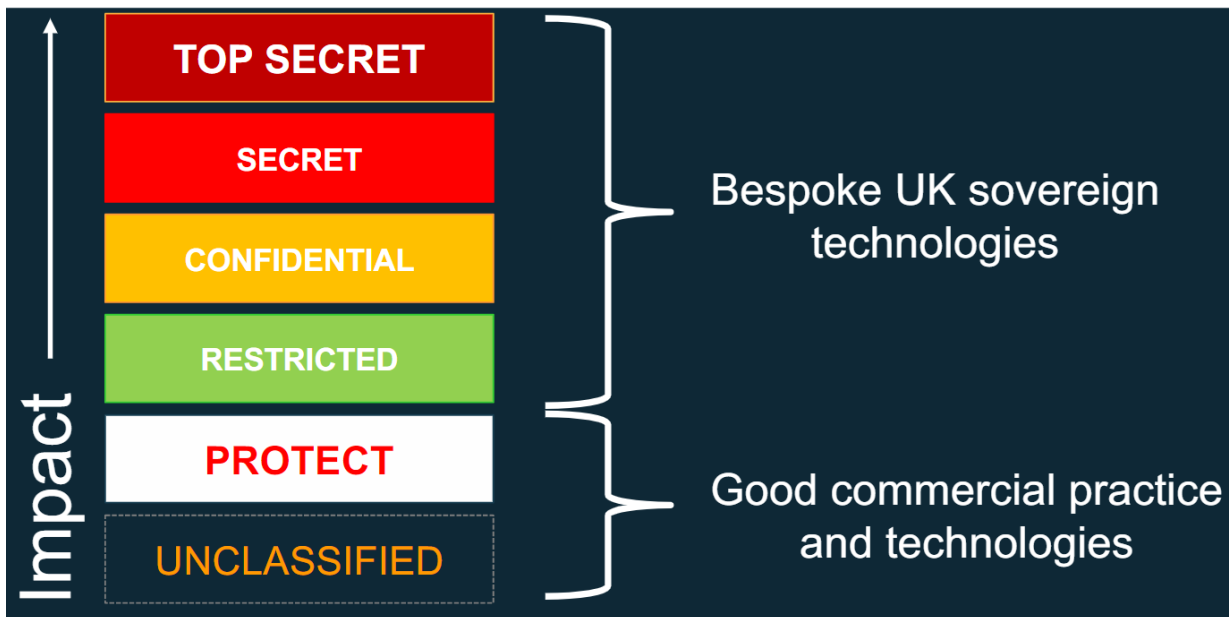


Gagnastefna

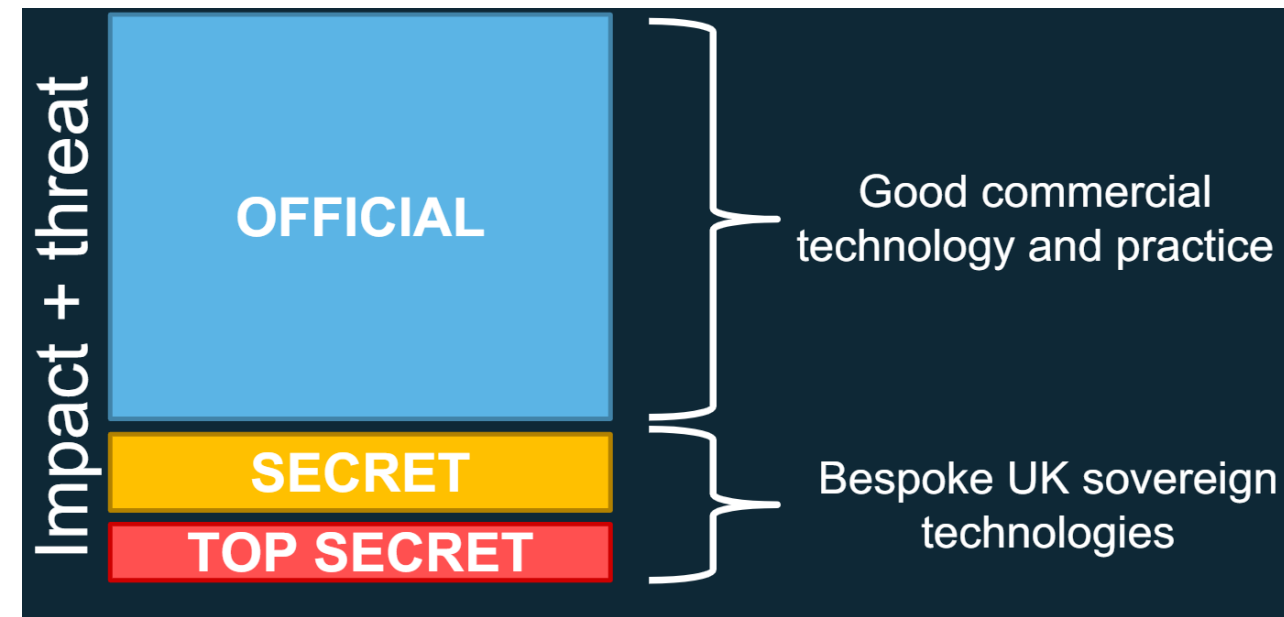




Nálgun Bretlands var... kollvarpað



ÞÁ



NÚ



UK Flokkun

OFFICIAL

The majority of information that is created or processed by the public sector. This includes routine business operations and services, some of which could have damaging consequences if lost, stolen or published in the media, but are not subject to a heightened threat profile.

SECRET

Very sensitive information that justifies heightened protective measures to defend against determined and highly capable threat actors. For example, where compromise could seriously damage military capabilities, international relations or the investigation of serious organised crime.

TOP SECRET

HMG's most sensitive information requiring the highest levels of protection from the most serious threats. For example, where compromise could cause widespread loss of life or else threaten the security or economic wellbeing of the country or friendly nations.

3. Each classification provides for a baseline set of personnel, physical and information security controls that offer an appropriate level of protection against a typical threat profile.



Ríki fara ólíkar leiðir í fjölda flokka gagna

3

Top Secret

Secret

Official

4

Restricted

Confidential

Internal

Public

5

Top secret

Secret

Confidential

Sensitive

Unclassified

7

Restricted Data

Code Word classification

Top Secret

Secret

Confidential

Public Trust

Controlled Unclassified
Information (CUI)



Grunnreglur (Principles)

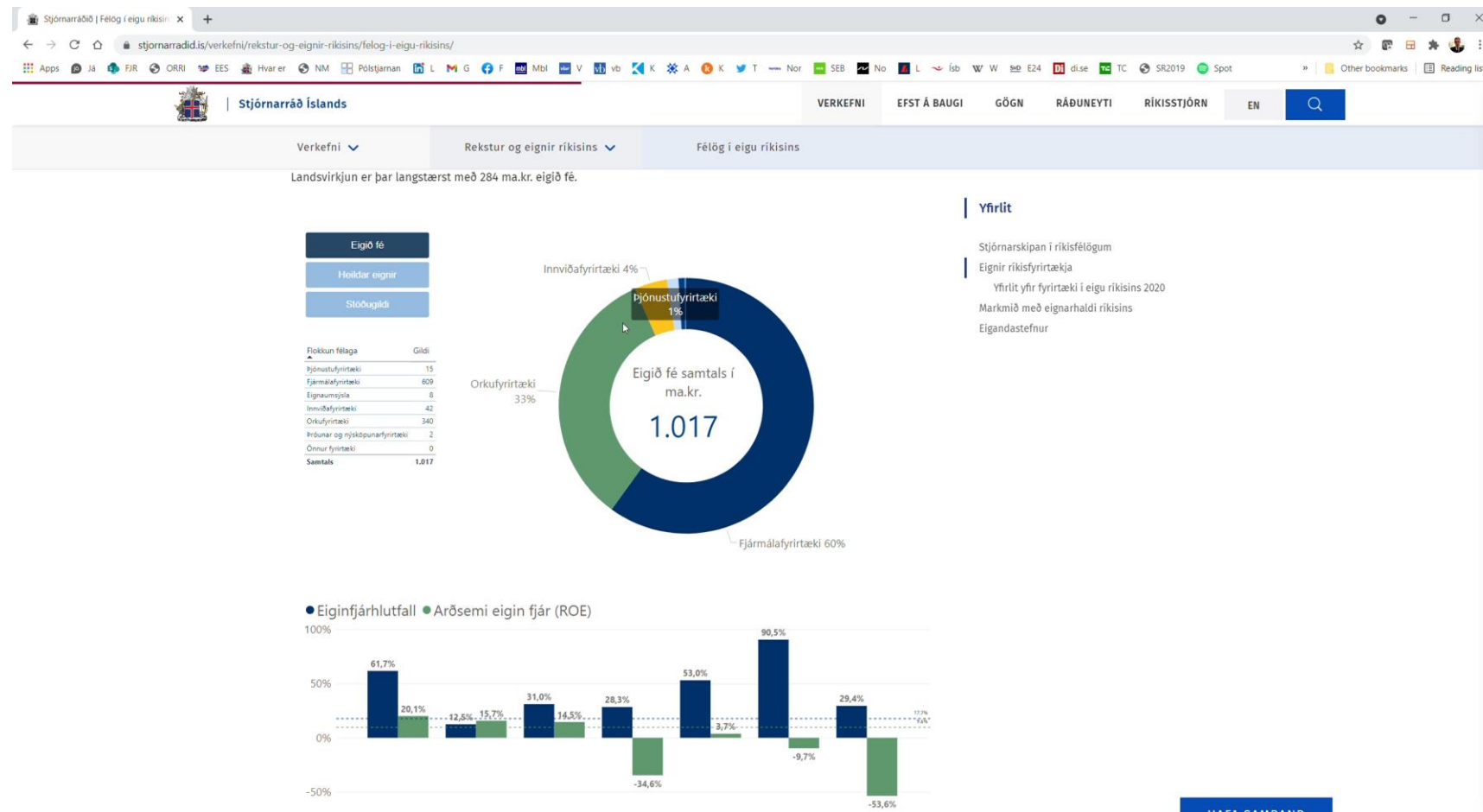
1. Öll gögn hafa innbyggt **virði** og krefjast **viðeigandi** öryggis
2. Ábyrgð starfsfólks í meðferð gagna er **alger** og skulu öll fá viðeigandi þjálfun
3. Aðgangur að viðkvæmum upplýsingum er á „**need to know**“ grunni og viðeigandi öryggisstýringar
4. Gögn til/frá þriðja aðila skulu varin í samræmi við **lög**, þ.m.t. alþjóðleg lög

Aðrar grunnreglur til umræðu

Gögn flytjast gjaldfrjálst á milli stofnana ríkisins

Gögn eru opin nema þau séu lokað

Hámörkun samnýtingar - „Once only“



1

Hagnýting gagna

Þjónustumódel

IaaS

PaaS

SaaS

Nýtingarmódel

Almennt

Blandað

Samfélags

Einka



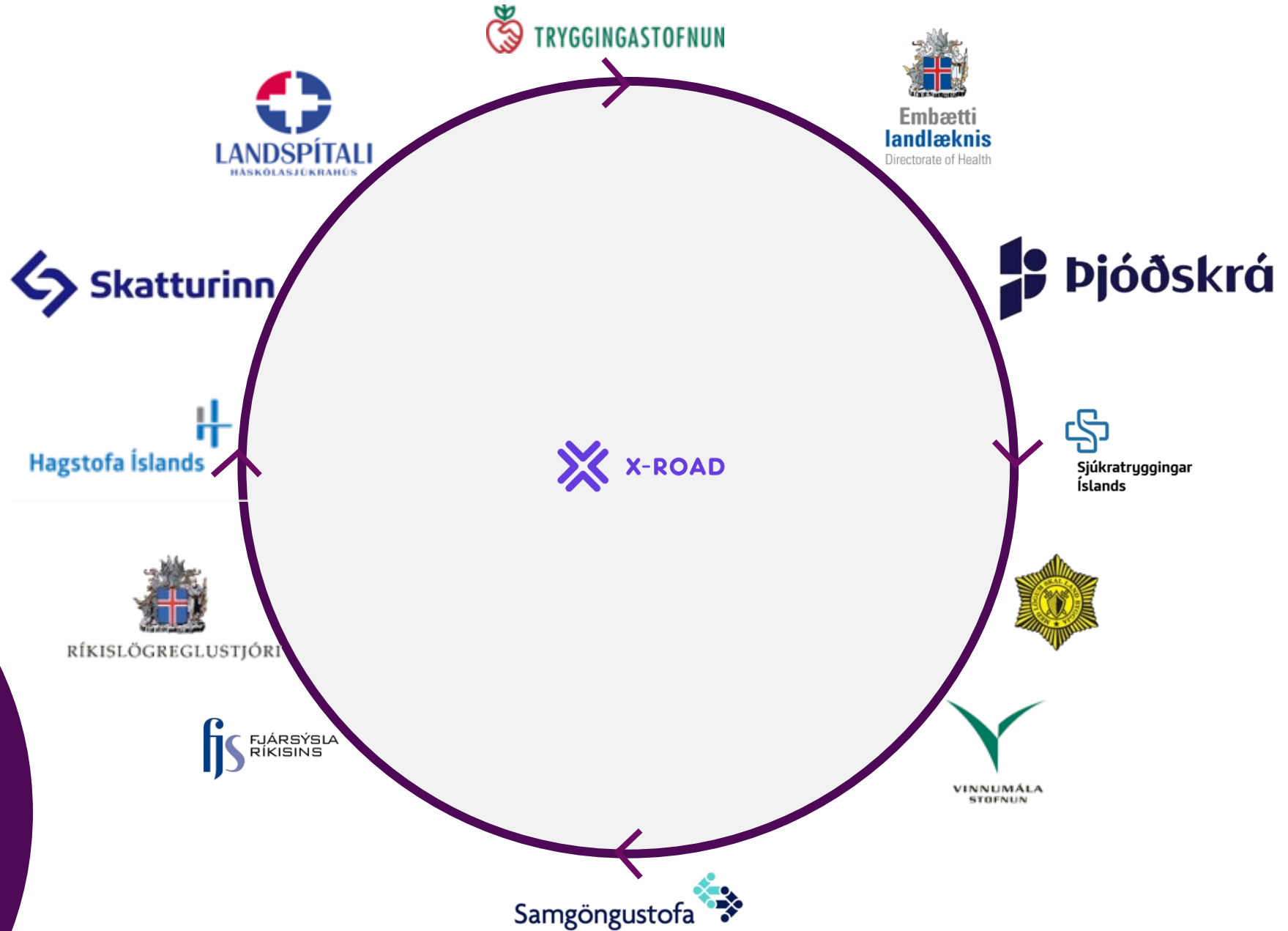
2

Hvar og hvernig
geymir ríkið gögn?

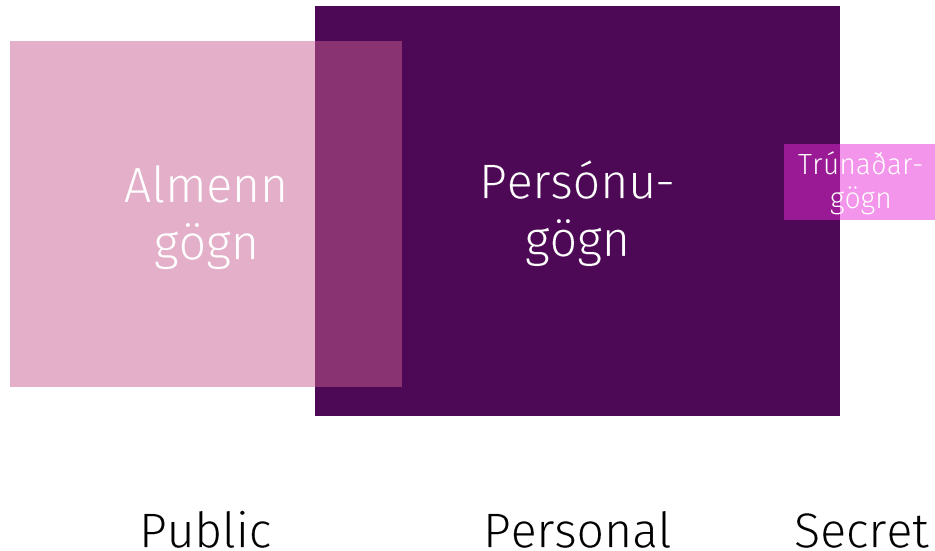


3

Auka tækifæri
annarra til notkunar



Tilgangur gagnaflokkunar



- Hámarka samnýtingu – „Once only“
- Flytja gögn en ekki fólk
- Auðvelda flæði gagna vegna lífsviðburða
- Auðvelda samnýtingu í upplýsingatækni og sjálfvirknivæðingu verkferla



Hver verður þá líkleg niðurstaða*?

Gagnaflokkun	Kerfislæg öryggisflokkun	Skýjamódel
Almenn	Lágt – Hátt	Viðurkennt almennt ský
Persónugögn	Meðal – Hátt	Viðurkennt almennt ský
Trúnaðargögn	Meðal – Hátt	Viðurkennt almennt / blandað / samfélags / einkaský

*Með fyrirvara um endanlegt samþykki mjög margra



Tækifærin

Vöxtur

Störf

Opinber
þjónusta

Rannsóknir

Samfélag

JÁ

