



RETINARISK

RetinaRisk

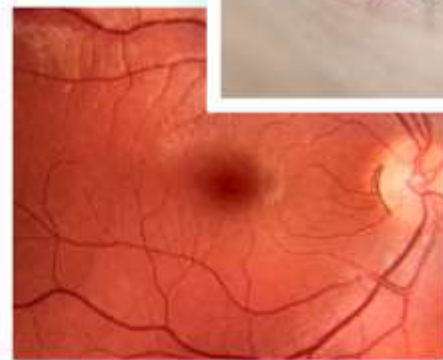
**Einstaklingsmiðuð
Heilbrigðisþjónusta**





Frá hópnálgun til einstaklingsins

RetinaRisk algoritminn reiknar út líkurnar á sjónskerðandi augnsjúkdómi hjá fólki með sykursýki. Sykursýki er stærsta orsök blindu meðal fólks á vinnualdri í heiminum.





RETINARISK

API þjónusta



AWS Cloudfront



AWS API Gateway



AWS Cognito



AWS Lambda



AWS RDS

SaaS lausn



Farsímalausn





RETINARISK

RetinaRisk á Landspítalanum

Yfirlit

- Fjármagnað af heilsustefnumóti 2020
- LSH notar ekki API - regluvel
- Stýrir tíðni augnskimana
- Er notað bæði í skimun og samtölum við sjúklinga
- Skjólstæðingar LSH geta notað appið



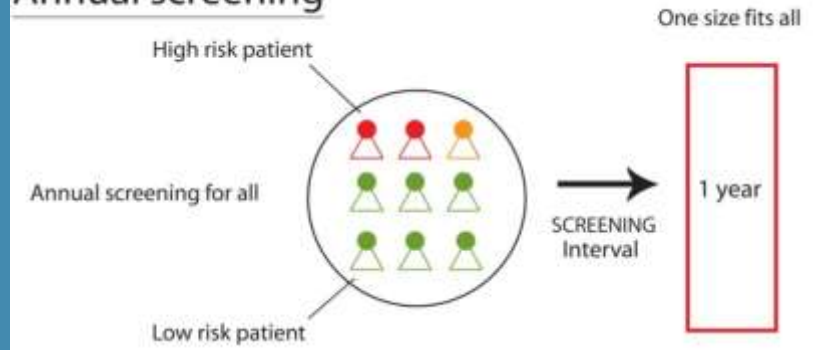
Tilgangur: auka skimunargetu um allt að 60%
og bæta þjónustu við sjúklinga í mikilli áhættu



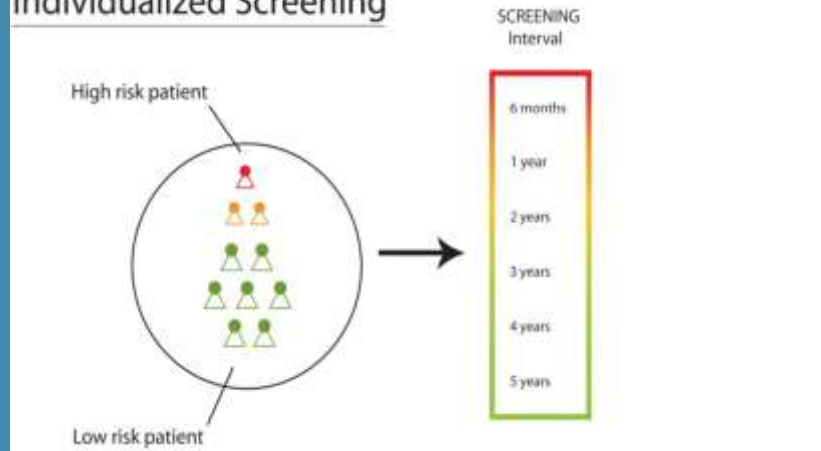
Hvað breytist?

- 1 Úr fastri skimunartíðni í breytilega tíðni
- 2 Stöðug vöktun sjúklingahóps
- 3 Dýnamískur skimunarlisti
- 4 Hægt að framreikna ávinning af hegðunarbreytingum skjólstæðinga

Annual screening



Individualized Screening





MEDIUM RISK OF RETINOPATHY

You have a medium risk of developing sight threatening retinopathy.

HbA1c - Great

HbA1c levels are great and this will help reduce future risk of diabetic complications.



Blood Pressure - High

Your blood pressure is high. High blood pressure accelerates the progression of diabetic retinopathy. If the blood pressure can be reduced to the ADA goal of 130/80, the annualized risk of developing sight-threatening retinopathy drops to 0.8%, which signifies a total reduction of 47%.



Diabetes Duration

Your risk of developing sight threatening retinopathy is impacted by your duration of your diabetes. As the duration increases the need for better eye care is of importance.

Next screening: 10/2023

Screening interval: 24 months



Gender

- Male
- Female



Type

- Type 1
- Type 2



DR present?

- Yes
- No



Diagnosis Year

2005



Blood Pressure

145

Systolic

80

Diastolic



HbA1c

55

- normal
- high

Calculate

Clear all



Minni þjónusta = meira öryggi

Vöktun

RR reglan vaktar sjúklingahópinn og raðar fólki í skimun eftir áhættu og þörf á þjónustu



Skjólstæðingur tekur þátt

Með að nota RetinaRisk appið þá getur skjólstæðingurinn tekið virkan þátt í sinni meðferð og aukið sitt eigið klíniska öryggi

Reglulegar heimsóknir

Skjólstæðingurinn fer í sínar reglulegu heimsóknir þar sem eru tekin blóðsýni og blóðþrýstingur ásamt skimun

Augnskimun



Jan '22

Heimsókn á spítala



July '22

Heimsókn á spítala



Dec '23

Heimsókn á spítala



July '23

Augnskimun



Jan '24



Agjir Þór Steinarsson
agj@hennipagnir.com

STJÓRNUN

Tungumál IS Íslenska

Dæmi stilling 🔊

ÍretakaMérð reiknis >

Dagsetningarsníð >

Tölkningar >

HEIMTÖLUNARSTOÐUR

LSH >

ÁSKIL

Contact Support >

Terms of Service >

Privacy Policy >

SKRÁ ÖF

RETINARISK

Hér getur þú tengt RetinaRisk appið við kerfi Landspítalans.

Með þessari tengingu getur þú skráð blóðþrýsting hér í appinu og afhætt þau gildi skjalfra til göngudeildar sýkursýki fyrir aukni ávægi í þínu meðferð.

SKRÁNING

Tengingin tókst!

Göngudeild Landspítalans bíður þig um að uppfara blóðþrýstinginn þinn á sex mánaða fresti að lágmarki og munt þú fá ábreiðingu ef þú ferð yfir þann tíma.

ÁFRAM

Þú getur byrjað að skrá blóðþrýstinginn

Með því að ýta á "Áfram" að neðan opnaðir sé þarfi appið þar sem þú getur skráð blóðþrýsting handvirk. Þú getur svo fundið þessa vörku beint í graf þarfi áskilna og þau gögn sem þú skráir þar sendast skjalfra til LSH.

ÁFRAM

Dröun

Þróun áhrattu Blóðþrýstingur

Blood Pressure

GETA VIÐ HANDVIRKT

Dagsetning	Efni mörk	Neðri mörk
11.02.22	120	80
04.02.22	120	80
09.01.22	130	80
26.08.21	134	80
10.08.21	120	80
27.07.21	133	80
26.07.21	168	100
30.06.21	112	72



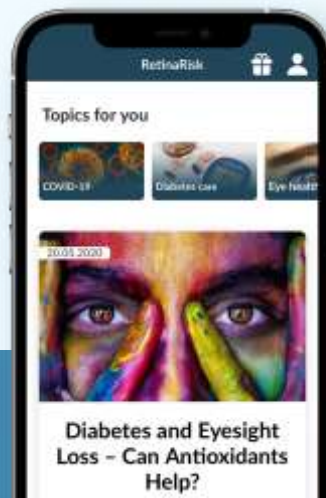
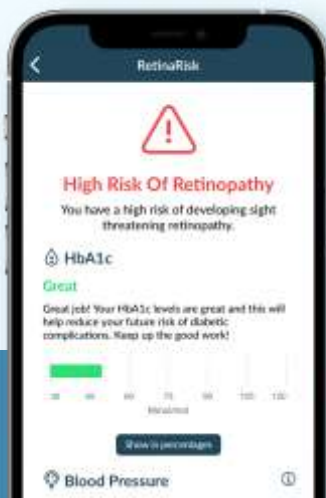
Hvað er framundan? – LSH að opna fyrir að sækja gögn

Mögulegt að sækja gögn úr kerfum LSH og sýna stöðu áhættu á fylgikvillum í “rauntíma”

Meiri eftirfylgni fyrir fólk í áhættu með beinum samskiptum við LSH

Meiri gögn inn í app og hægt að

Íslenskt fræðsluefni fyrir skjólstæðinga tengt þeirra núverandi stöðu





RETINARISK

RetinaRisk á Landspítalanum

Lokapunktur

- Raunveruleg þörf á LSH - champions
- Mikill áhugi á nýsköpun innan LSH
- Ánægjulegt að vinna með HUT
- Þarf að vera leið inn í kerfið og fjármagn
- Ánægjulegt að sé verið að opna kerfið
- Þörf á fjármögnunarleiðum fyrir nýsköpun
- Nýsköpun minnkar kostnað





RETINARISK



www.retinarisk.com



hello@retinarisk.com