

TRANSFORMING FOOD PROCESSING



# Stafræn þróun Marel's Connectivity

September 2022

60/70s

80s

90s

00s

20s

30s



60/70s

80s

90s

00s

20s

30s

MARKAÐURINN



ÞJÓNUSTA



Viðbragðstími ▼  
Þjónusta á staðnum ▼

SJÁLFBÆRNI



Mikilvægi gagnadrifinna ákvarðana ▲  
Græn fjármögnun ▲

...

# Connectivity verkefnið er eitt af útspilum Marel í stafrænni vegferð fyrirtækisins



Customer



Service



Innovation



# Connectivity verkefnið er eitt af útspilum Marels í stafrænni vegferð fyrirtækisins



Tengdar vélar eru **búnar tölvu** (digital engine)



Skýja verkvangur (Cloud platform) gerir okkur kleyft að tengjast vélum á mörkinni og að safna gögnum



Eykur innsýn hjá bæði viðskipavinum og Marel í gegnum skýjatengingu



# Connectivity verkefnið er eitt af útspilum Marels í stafrænni vegferð fyrirtækisins



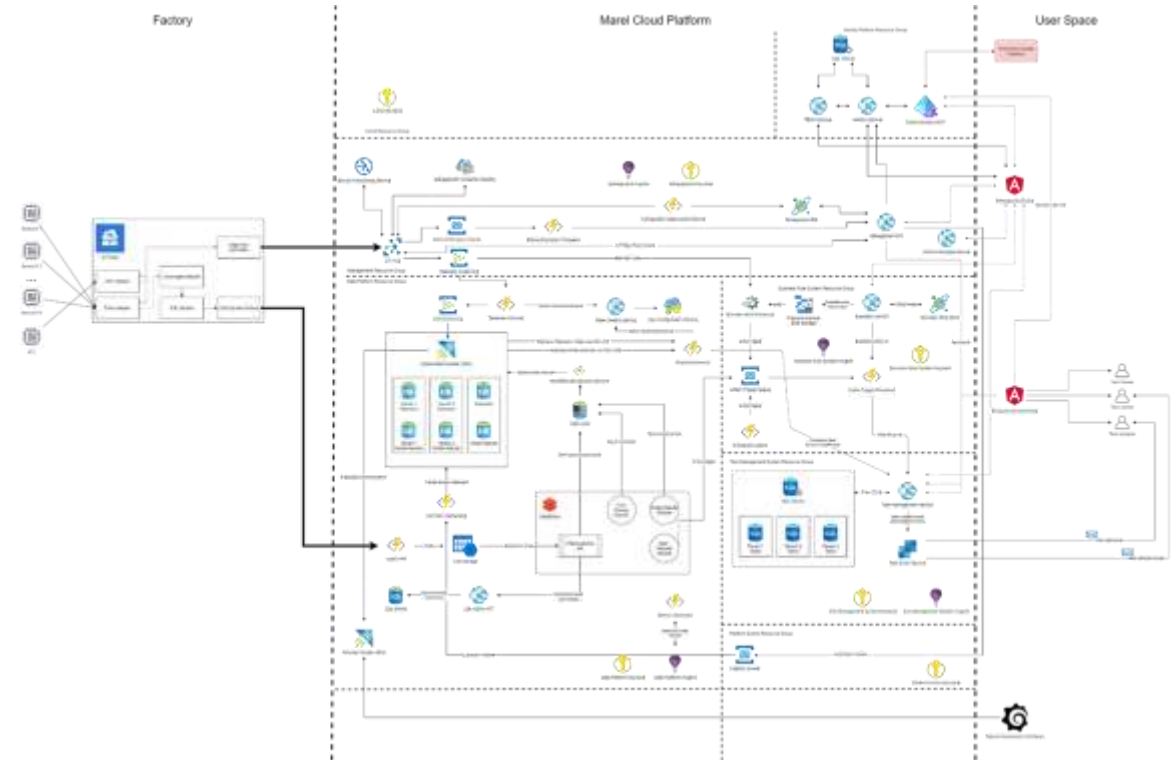
Tengdar vélar eru búnar tölvu (digital engine)



Skýja verkvangur (Cloud platform) gerir okkur kleyft að tengjast vélum á mörkinni og að safna gögnum



Eykur innsýn hjá bæði viðskipavinum og Marel í gegnum skýjatengingu



# Connectivity verkefnið er eitt af útspilum Marels í stafrænni vegferð fyrirtækisins



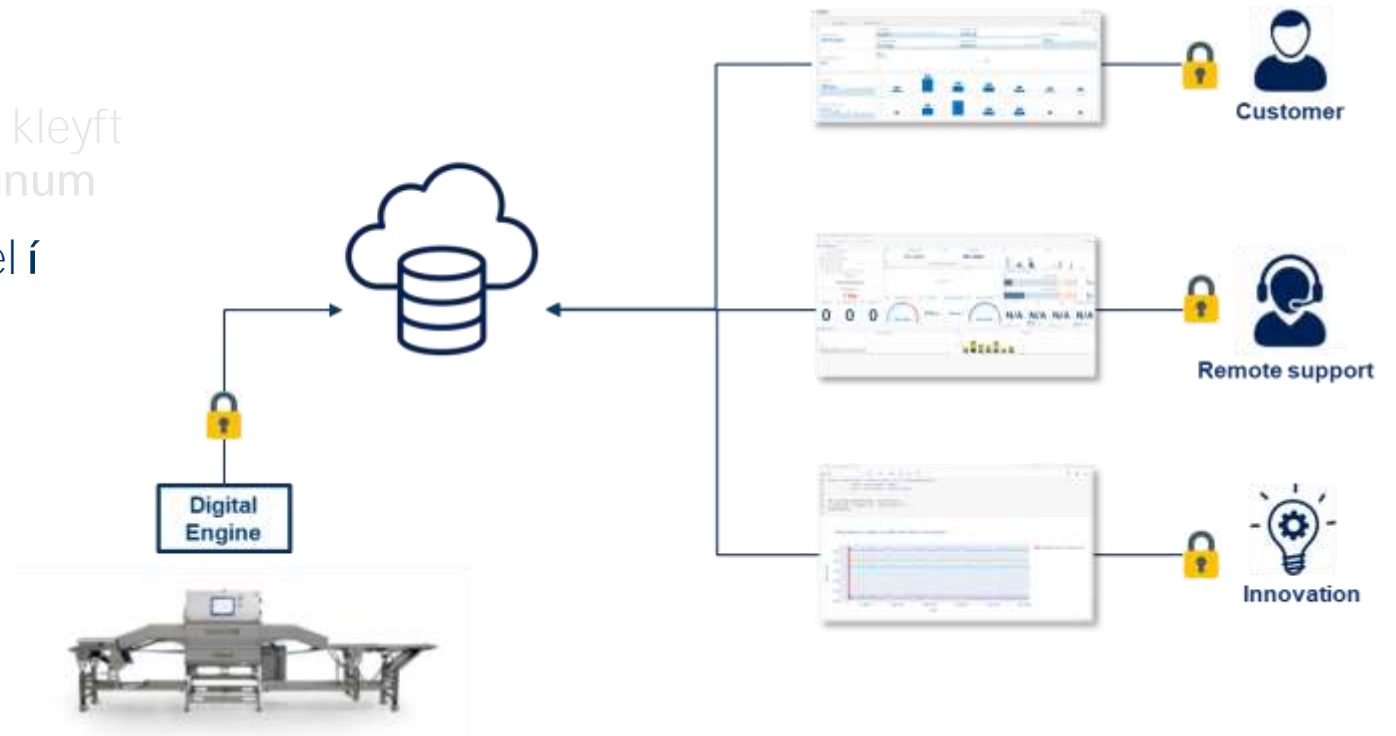
Tengdar vélar eru búnar tölvu (digital engine)



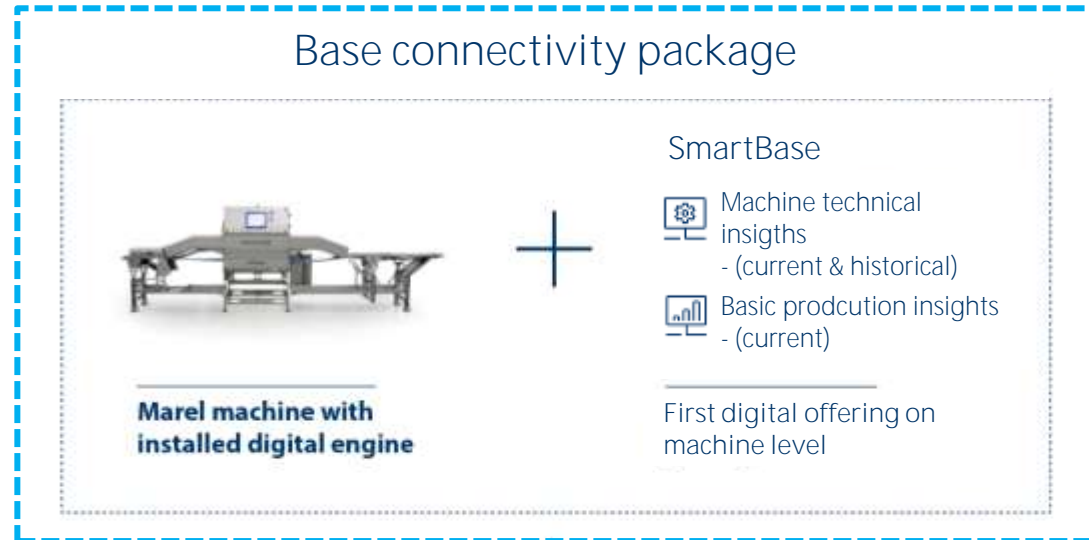
Skýja verkvangur (Cloud platform) gerir okkur kleyft að tengjast vélum á mörkinni og að safna gögnum



Eykur innsýn hjá bæði viðskipavinum og Marel í gegnum skýjatengingu



# SmartBase er fyrsta stafræna lausnin í Connectivity verkefninu



## Add modules based on your needs






# Viðskiptavinur lýsir lausninni





## SenorX base Connectivity pakkinn



**Marel machine with installed digital engine**


+

**SmartBase**

-  Machine technical insights  
- (current & historical)
-  Basic production insights  
- (current)

First digital offering on machine level



## Flexicut base Connectivity pakkinn



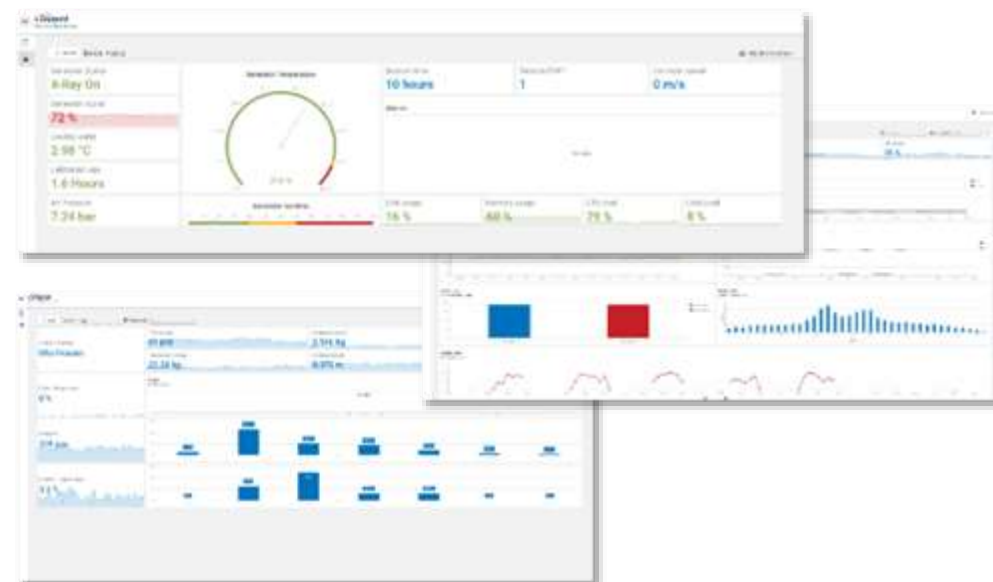
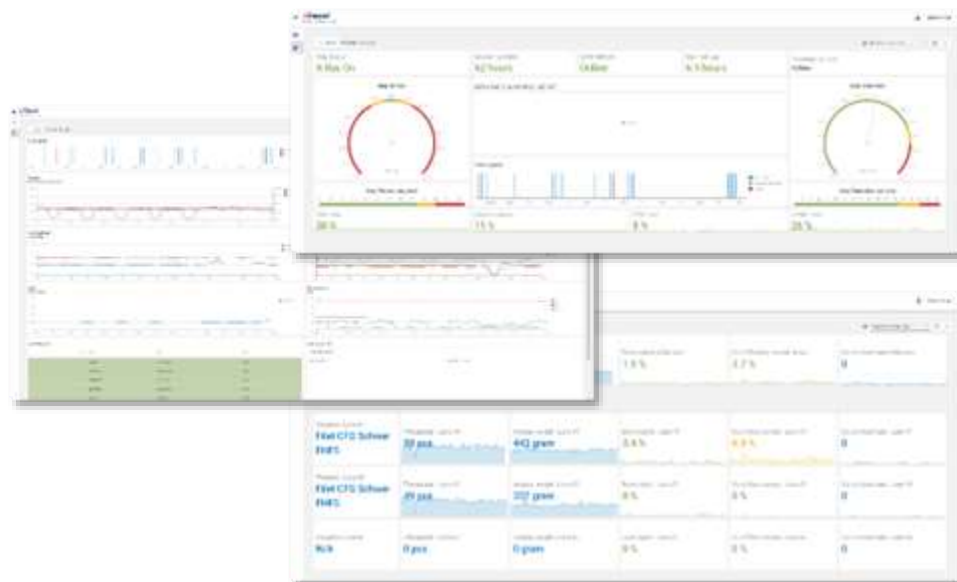
**Marel machine with installed digital engine**

+

**SmartBase**

-  Machine technical insights  
- (current & historical)
-  Basic production insights  
- (current)

First digital offering on machine level



---

# Bætt fjarþjónusta

Fyrir tengdar vélar, getum við veitt betri fjarþjónustu með auðveldu aðgengi að raungögnum viðskiptavinar

---

---

## Auðveldara aðgengi að gögnum og skýja

greiningar gerir okkur kleift að:

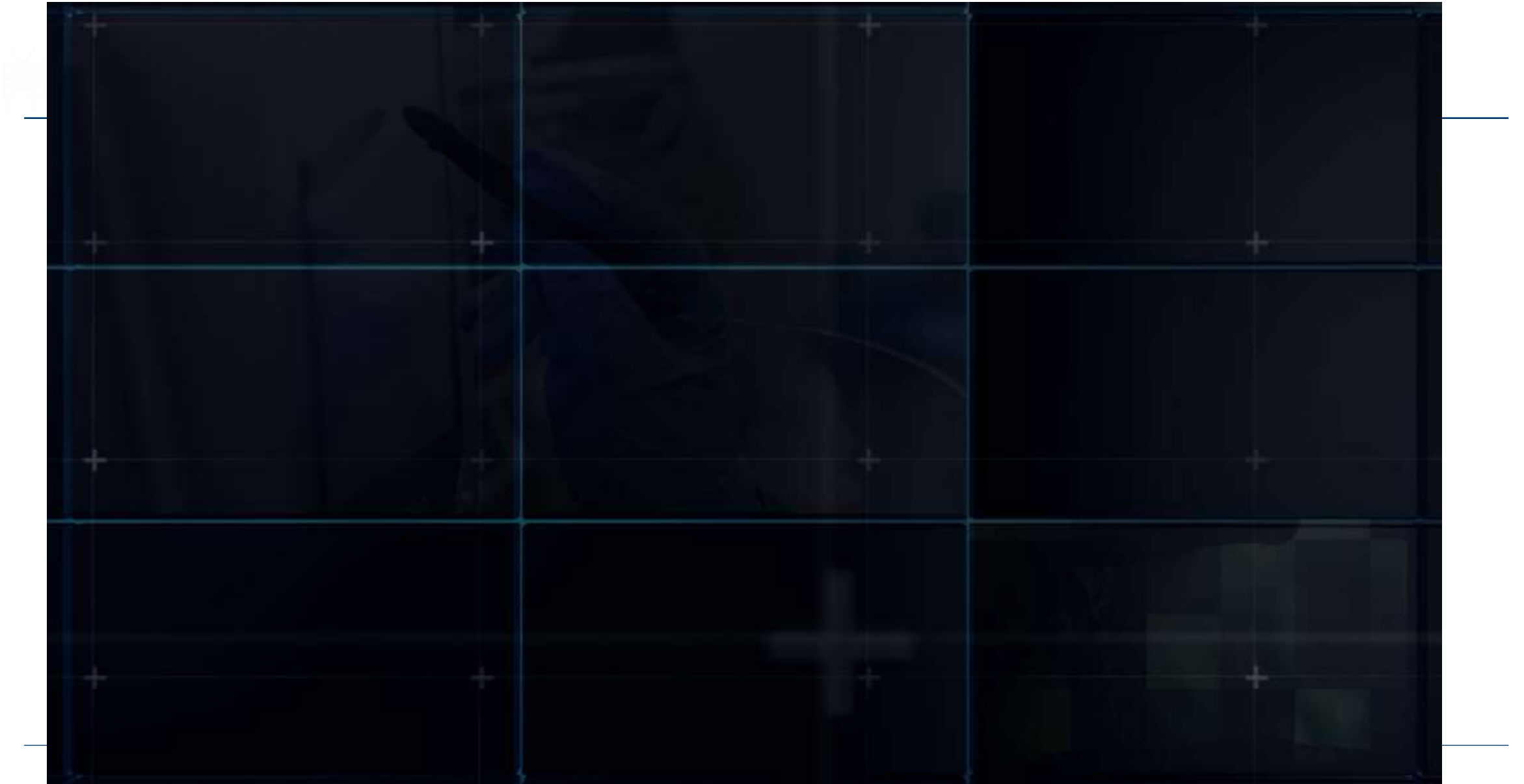
- ✓ Styttri viðbragðstími
- ✓ Leysum fleiri vandamál með fjarþjónustu
- ✓ Betti undirbúningur fyrir þjónustu á mörkinni

...allt tryggt með öruggu skýja umhverfi

---



# Þjónustumaður Marel lýsir lausninni



# Virði SmartBase

---



## Hvert er **virði** SmartBase?

- **Innsýn:** Viðskiptavinur fær innsýn í ný og betrubætt gögn, geta fylgst með raunstöðu og getur tekið gangadrifnar ákvarðanir
  - **Uppitími:** Viðskiptavinurinn er fær um að leysa vándamál hraðar með fjarþjónustu
  - **Aðgengi:** Viðskiptavinurinn hefur aðgengi að verksmiðjunni hvar og hvenær sem er, í hvaða tæki sem er
  - Aukin **þjónusta:** Eykur möguleika Marel á fjarþjónustu og einnig uppfærslur
  - **Bætt vöruframboð:** Stuðlar að stöðugum umbótum og gerir okkur kleift að bjóða nýjar skýjalausnir
  - **Sjálfbærni:** Minnkar kolefnisfótspor (t.d. færri ferðalög) með stafrænni tengingu
-

*TRANSFORMING FOOD PROCESSING*

---

# Thank you

---