

HEILBRIGÐISSTOFNUN NORÐURLANDS

STAFRÆN VEGFERÐ HSN

Þórhallur Harðarson

Framkvæmdastjóri fjármála og stoðþjónustu

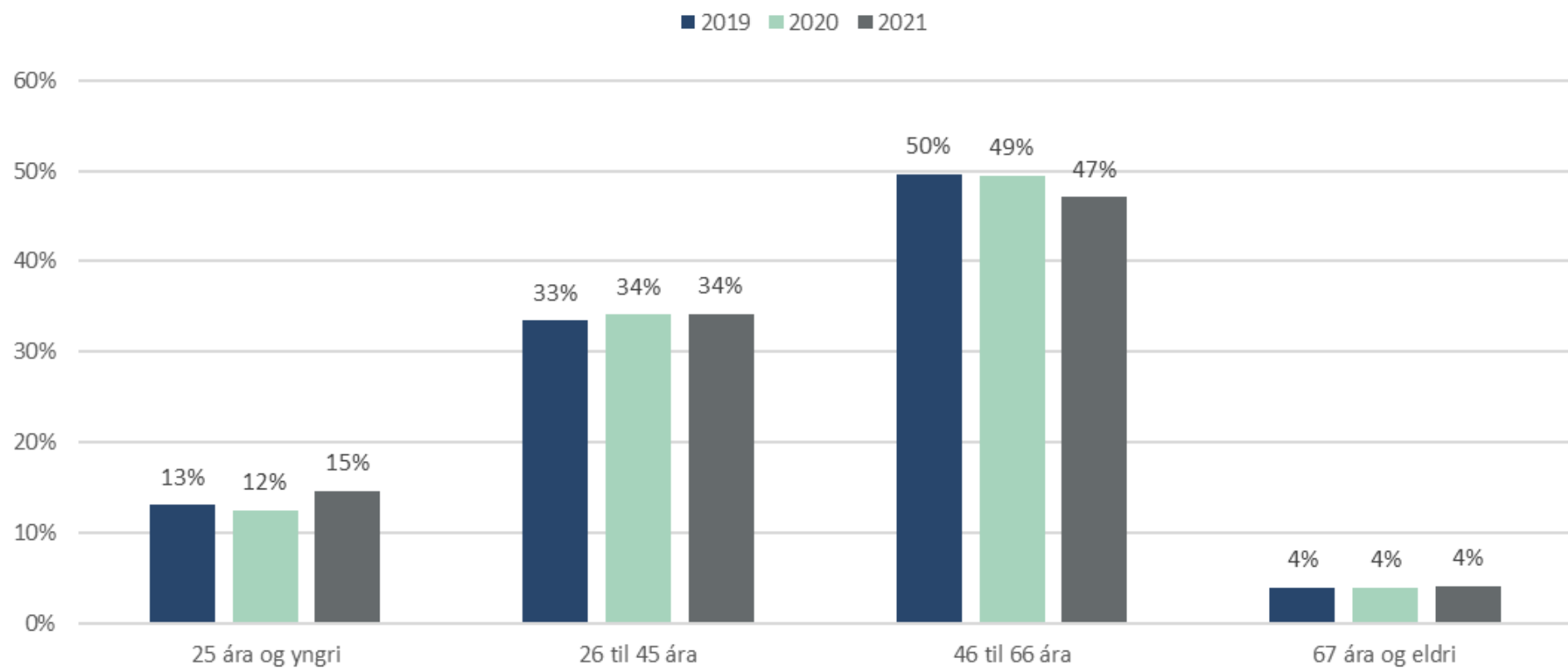
HVER ER MAÐURINN?

Þórhallur Harðarson
framkvæmdastjóri fjármála
og stoðsviða





Hlutfall starfsmanna eftir aldursbilum



RPA

Robotic Process Automation

Er hugbúnaður sem nýtir þjarka (bots) til að líkja eftir mannlegri framkvæmd viðskiptaferla



Fyrir hvað

Lausnin hentar fyrir einföld sem flókin verkefni þar sem áhersla er lögð á sjálfvirkni, hraða og öryggi



Aukið virði

RPA bestar ferla og verkþætti, lágmarkar sóun og stuðlar að samkeppnisforskoti

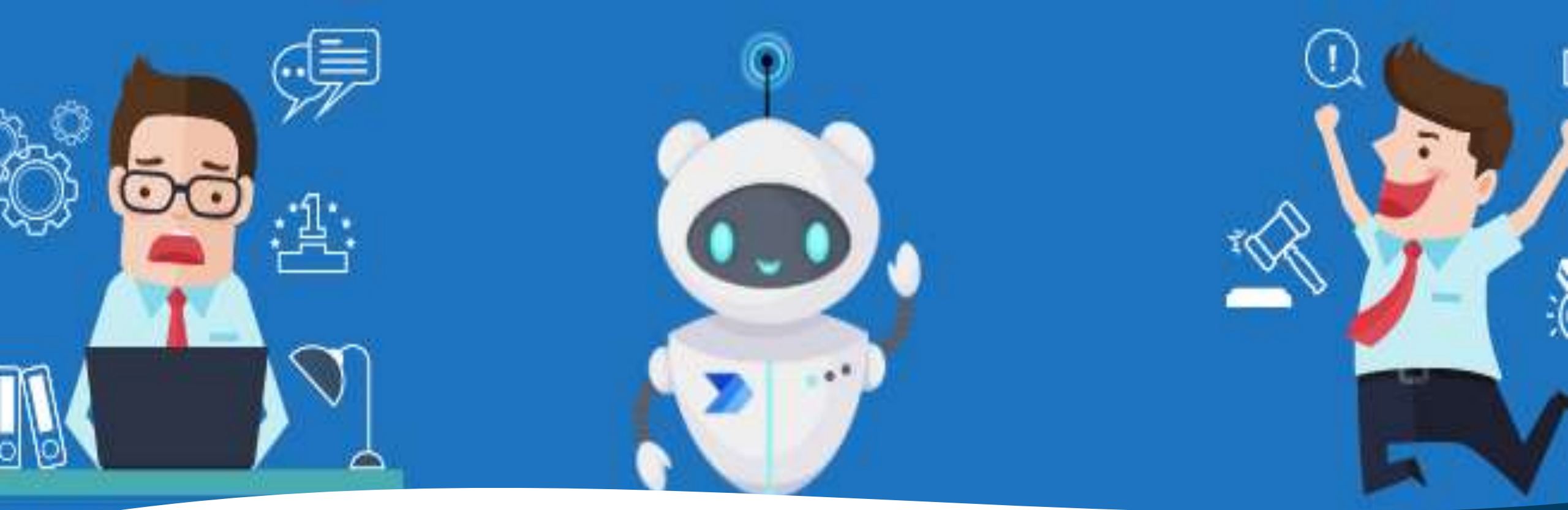


Framkvæmd

þarfnast ekki breytinga á kerfum



HSN Heilbrigðisstofnun
Norðurlands



Markmið og tilgangur



Markmið og tilgangur

- Innleiðing á stafrænu vinnuafli (RPA) til að hámarka rekstur
- Heildstæð nálgun, í stað þess að horfa á einstaka þætti (e. end-to-end)
- Með þessari nálgun er það markmiðið að færa stofnuninni, viðskiptavinum og skjólstæðingum hennar aukið virði með því að:
 - Nýta tæknina skynsamlega
 - Gera ferla skilvirkari
 - Auka framlegð og framleiðni
 - Eyða út sóun – endurteknir ferlar sem ekki eru virðisaukandi
 - Einfalda virðiskeðjuna
- Lokaafurðin er nýting á stafrænu vinnuafli sem gerir kleift að hámarka nýtingu auðlinda

Ávinningur

Betri nýting starfsfólks

Meiri starfsánægja

Aukin gæði

36% ferla í heilbrigðisþjónustu er hægt að sjálfvirknivæða*

Virðisaukandi þjónusta við skjólstæðinga/viðskiptaaðila

Betri tímanýting

Lægri kostnaður

Meiri framlegð

Kostnaður pr einingu

Dæmi

Gagnaflutningur milli kerfa

Afstemmingar og uppgjör

Launakeyrslur

Tollafgreiðsla og innkaup

Afgreiðsla sölupantana

Afgreiðsla þjónustu- og aðgangsbeiðna

Upplýsingagjöf og afgreiðsla til starfsmanna

Tímaskráningar

Stofnun starfsmanna

Skýrslugerð

Gagnaöflun úr kerfum

Gagnahreinsun

Lestur á stöðluðum tölvupóstum/skilaboðum

Tímapantanir skjólstæðinga

Innsláttur heilbrigðisupplýsinga

Innleiðing hjá HSN

Imperio + Infopulse (Úkraína)

Þróunarkostnaður um 60-70%

lægri en á íslenskum markaði

Staðið yfir frá Q1 2021

Samstarf við Microsoft

Hugmyndin – Pólstjarnan

Markaðstorg – vörutorg gagna

Tilnefnt til verðlauna hjá
Microsoft 2022/23!

Hvað erum við að nota?

Power Automate

Fer inn í kerfi (t.d. Saga, Excel eða Oracle kerfi ríkisins) og vinnur ákveðið verkefni eins og starfsmaður væri að því

Getur skilað gögnum í t.d. Málakerfið eða tölvupóst eða hvaða kerfi sem er

Power Virtual Agent

Spjallróbot sem við stefnum á að nota sem framenda á suma róboti

Notandi getur beðið róbotinn um að framkvæma eitthvað verkefni.

AI Builder

Les útfyllt (skrifuð) eyðublöð, breytir í stafrænt form og skilar afurð í t.d. Sögu.

Adaptive cards

Viðbót við Power Virtual Agent og Power Automate sem gefur staðlað "spjald" sem notandi getur fyllt inn í og sent áfram

Virtual Agent getur sent Adaptive Card til að fylla áður en verkefni er framkvæmt

Power Automate getur sent Adaptive Card í Teams hóp þar sem hann óskar eftir fleiri upplýsingum í sjálfvirku ferli.



Starfsfólk



Vaktaður róbot



Óvaktaður róbot



HSN

Heilbrigðisstofnun
Norðurlands

Í KEYRSLU

FJÁRHAGUR, BÓKHALD OG MANNAUÐSMÁL

30+ FERLAR

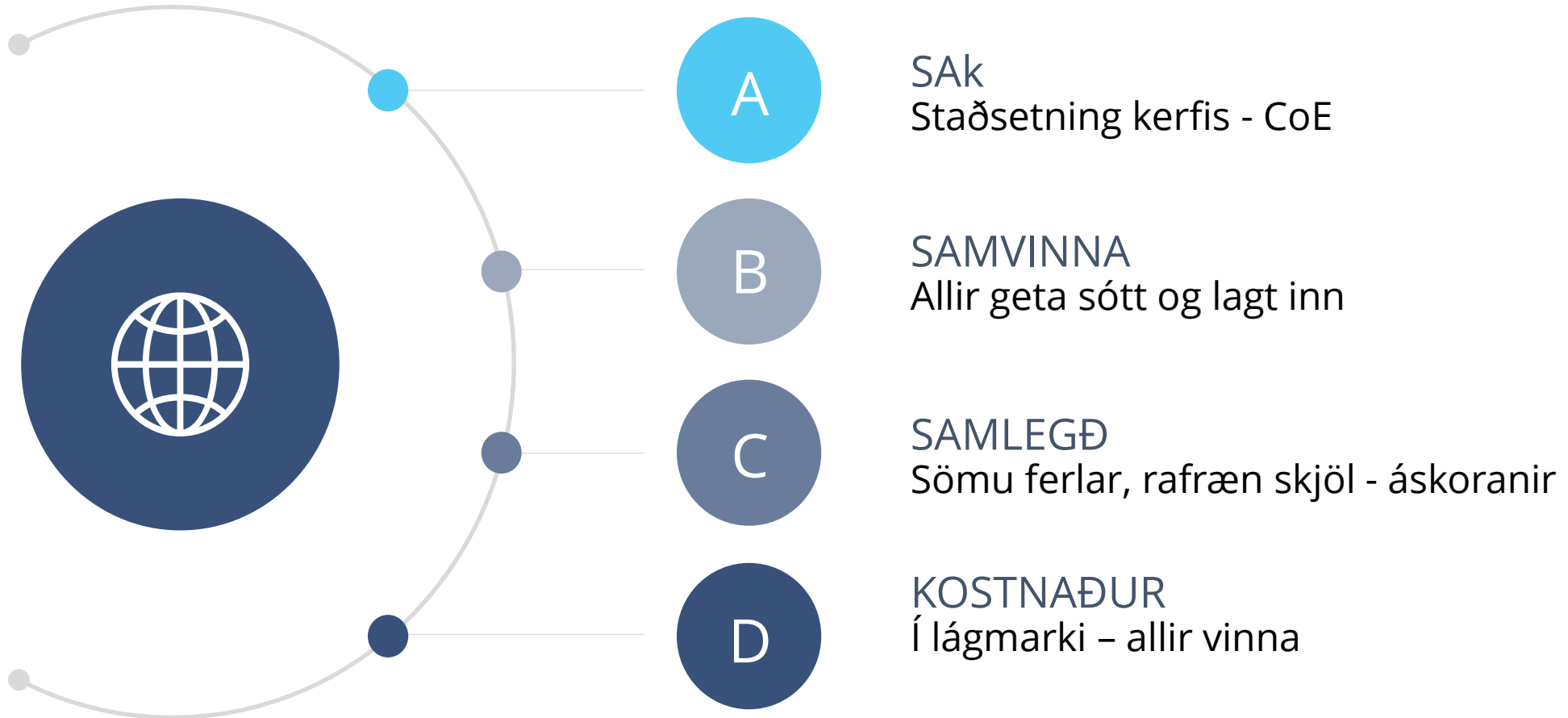
- SÁLFÉLAGSLEG ÞJÓNUSTA
- SJÁLFVIRK GREINING Á INNSENDUM SKJÖLUM –
MEÐ GERVIGREIND

50+ FERLAR GREINDIR Á 1 VINNUSTOFU Í MARS

HVAÐ ER Í PRODUCTION

Nafn	Lýsing
AddEmployeeEndDateInProtege	Skráir lokadag starfsmanns í Protege, tekur kennitölur sem input
AddUserToM365Group	Sendir approval request með Upplýsingum um starfsmann, og fær notanda til að velja leyfi sem starfsmaður á að fá.
AskurVSKProcess	Skráir sig inn í Ask og sækir hreyfingarskýrslur, smíðar svo yfirlit og sendir í málakerfið
Check and notify bout new hirees skattkort	Notar smærri ferli til að vita um nýtt starfsfólk sem byrjar í hverjum mánuði, sendir síðan spjald á mannauð með upplýsingum, mannauður hakar svo við þá sem eiga að fá sms áminningu
CreateADAccount	Tekur input frá chatbotta og stofnar aðgang í Active Directory
CreateRecurringJournalsOracle	Myndar endurteknar dagbækur í Orra
ExportAccountsFromHeilsumat	Sækir Excel skjal með notendum í Heilsumat
ExportProtegeGXData	Sækir Excel skjal með upplýsingum í ProtegeGX
ExtractEmpInfoOracleForms	Sækir ýtarlegar upplýsingar úr Orra, tekur lista af kennitölum sem input
ExtractOperatorsFRomProtegeGX	Skrapar ProtegeGX fyrir upplýsingar um „Operators“ í ProtegeGX
ExtractReportsFromHSNHeilsumat	Sækir skýrslur úr HSN Heilsumat
ExtractWorkpointGroupMembersh ip	Heldur utan um notendur í Málakerfinu, skrapar upplýsingar

MARKAÐSTORG



Hvað er framundan?

- Flytja ferli yfir á aðrar heilbrigðisstofnanir.
 - Fleiri stofnanir farnar af stað eins og Ríkiskaup og HSU
- Nýta það sem komið er til að byggja fleiri og flóknari ferla
- Nýta PVA sem trigger á ferlum
- Bæta Adaptive cards inn fyrir input og villumeðhöndlun

Velkomið að hafa samband

Þórhallur Harðarson - HSN
thorhallur.hardarson@hsn.is
892 3091

Svavar H. Viðarsson – Imperio
svavar@imperio.is
867 9779