

# Stafrænt pósthólf

## Til þjónustu reiðubúið

Hvernig virkar stafrænt pósthólf og hvaða hlutverk er því ætlað í opinberri þjónustu til framtíðar?

Hólmfríður Sigríður Jónsdóttir, verkefnastjóri, Stafrænt Ísland





# Dagskrá

Hvernig virkar stafrænt pósthólf ?

- áætlun um þróun

Hlutverk til framtíðar

- lög og reglur um notkun

Innleiðing

- staða og áætlun



island.is

Hvernig virkar  
stafrænt pósthólf ?









Yfirlit • Pósthólf

## Pósthólf

Hér getur þú fundið skjöl sem send hafa verið til þín frá opinberum aðilum.

Leit



Dagsetning	Upplýsingar	Flokkur	Stofnun
03.05.2023	 Skuldleysivottorð	Fjármál	Ísland.is
01.05.2023	 Lausavottorð 01.05.2023	Fjármál	Fjárfjöldi ríkisins
25.04.2023	 Umsókn samþykkt	Lif og heilsa	Sjúkratryggingar Íslands
24.08.2022	 Rekeningur frá Landspítalanum	Lif og heilsa	Dag- og göngudeildarþjónusta LSH
21.01.2022	 Álagingsaðil fasteignagjalda 2022	Húsnæði og eignir	Reykjavíkurborg
28.10.2020	 Fæðingavottorð	Annað	Þjóðskrá Íslands
12.10.2009	 Greiðsluáætlun - Ríkisskattsefni	Fjármál	Skatturinn

Reykjavík, 08.05.2023 09:22

Frómannur Sigurður Jónsson  
Lögfræðingur  
222 2222 2222

kt. 2222 2222 49

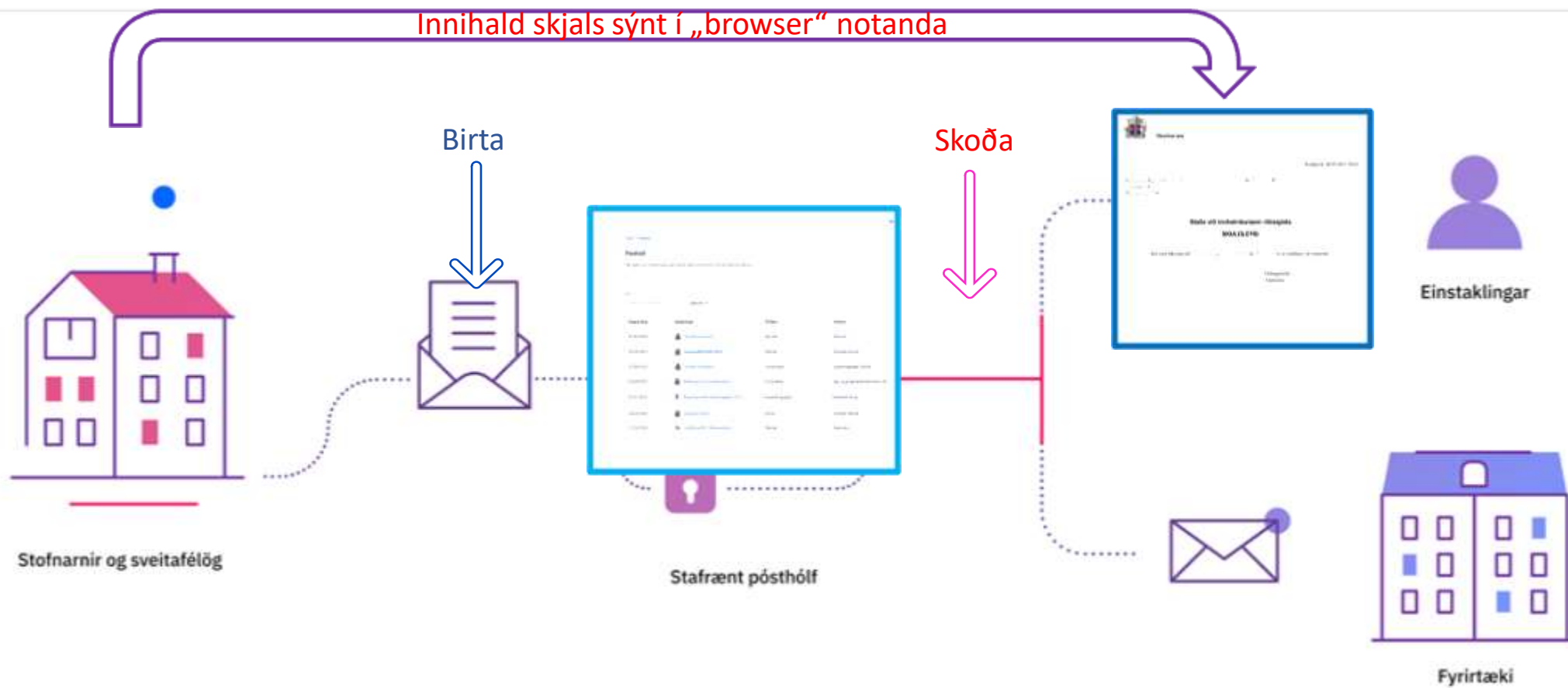
**Staða við innheimtumann ríkissjóðs**

**SKULDLEYSI**

Hér með tilkynnist að Frómannur Sigurður Jónsson, kt. 2222 2222 49, er skuldlaus við embættið.

Virðingarfyllt  
Skatturinn

# Stafrænt pósthólf





# Áætluð þróun næstu misseri

**2023**

Minni háttar **breytingar á viðmóti**

Möguleiki á að **merkja efni**

Skoða möguleika **á gagnvirkum**

**samskiptum** innan pósthólfs

Notandi geti **sett skjal í geymslu** þannig  
að það birtist ekki í innboxi.

**2024 ->**

**Áframsenda erindi** á kennitölu

Að notandi geti **búið til nýtt erindi** til  
stofnana beint úr pósthólfinu

Birtingaraðili geti **flaggað áriðandi** erindi

Birtingaraðili geti **sett aðgerðir á erindi**  
(s.s. greiðsla, umsókn)

Birtingaraðili geti sett **aðalskjal** og  
viðbótarskjöl sem **viðhengi**

island.is

# Hlutverk til framtíðar







# Lögbundið hlutverk

**Lög um stafrænt pósthólf #105/2021** (tóku gildi 1.jan 2022): Um staftænt pósthólf í miðlægri þjónustugátt stjórnvalda

**Reglugerð 1** (birt 30.janúar 2023): Um heimildir einkaaðila til að birta gögn í stafrænu pósthólfi

**Reglugerð 2** (í vinnslu): Stafræksla pósthólfs, birting og varðveisla, aðgangur, afhending gagna á annan hátt, meðferð og vinnsla persónuupplýsinga, rekstraröryggi og tilkynningar





# Markmið

Að meginboðleið stjórnvalda við einstaklinga og lögaðila verði stafræn og miðlæg á einum stað.

Að stuðla að skilvirkri opinberri þjónustu, auka gagnsæi við meðferð mála og hagkvæmni í stjórnslu og tryggja örugga leið til að miðla gögnum til einstaklinga og lögaðila.

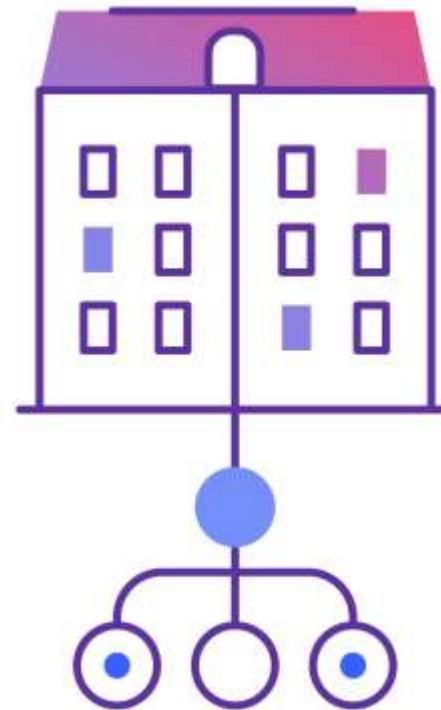




# Birtingaraðilar

Öllum opinberum aðilum er skylt að birta gögn í stafrænu pósthólfi frá og með 1.janúar 2025.

Einkaaðilar sem hafa leyfi til að birta gögn í stafræna pósthólfinu.





# Eigendur / Notendur

Allir einstaklingar sem fá útgefna kennitölu skv. lögum um skráningu einstaklinga og allir lögaðilar sem skráðir eru í fyrirtækjaskrá eiga sitt stafræna pósthólf.

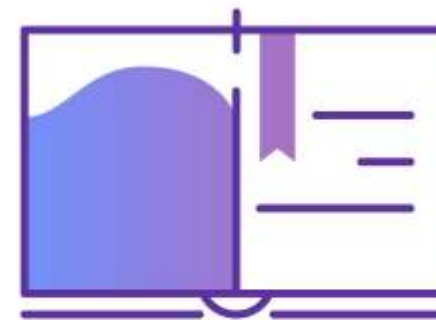




# Pósthólfsgögn

Í pósthólfinu skal einungis birta gögn af hálfu stjórnvalda, eða einkaaðila sem heimild hafa til birtingar í pósthólfinu, sem verða til við meðferð máls eða sem varða sértæka hagsmuni viðtakanda.

Þar **skal ekki birta** almennt kynningarefni eða önnur gögn sem ekki varða sértæka hagsmuni viðtakanda.





# Réttaráhrif birtingar

Þegar birtingaraðili gerir efni aðgengilegt einstaklingi eða lögaðila í stafræna pósthólfinu telst það birt.

Réttaráhrif birtingar komi fram þá þegar og óháð því hvort eigandi pósthólfs velur að skoða gögnin eður ei.

Hér gildir það sama og við hefðbundinn afhendingarmáta. Þó efni sé sent með bréfpósti, ábyrgðarpósti eða afhent af stefnuvottum er ekki tryggt að viðtakendur opni gögnin sem þeir tóku á móti.





# Aðgangur

Forráðamenn skulu hafa aðgang að gögnum barna sinna í stafrænu pósthólfi upp að 18 ára aldri nema annað ákvarðist af sérlögum.

Einstaklingar skulu hafa aðgang að gögnum annarra aðila samkvæmt umboði.

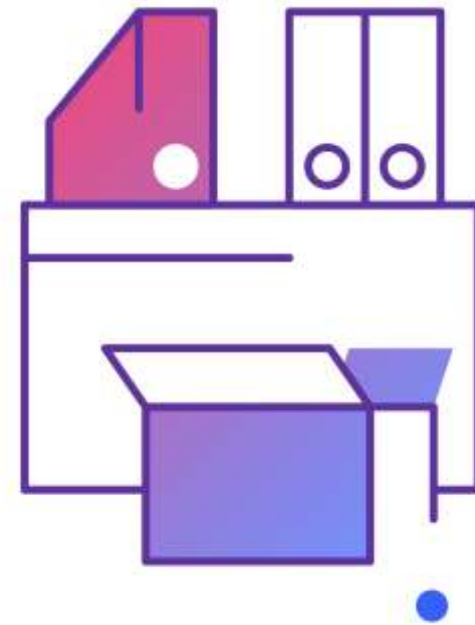




# Afhending jafnframt með öðrum hætti

Eigandi pósthólfs sem óskar eftir að fá gögn jafnframt afhent með öðrum hætti getur farið fram á það við rekstraraðila pósthólfsins.

Afhending með öðrum hætti en í pósthólfi breytir ekki réttaráhrifum skv. 7. gr. laga um stafrænt pósthólf.

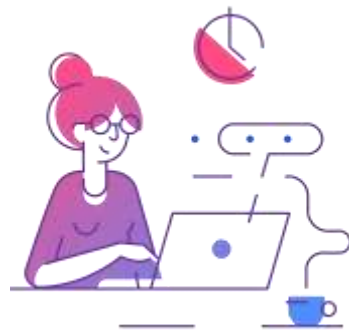




# Stafrænt Ísland: Ávinningur okkar allra



**Betri þjónusta**



**Spörum tíma**



**Aukum hagræði**



**Jákvæð umhverfisáhrif**

island.is

# Innleiðing

Staða og áætlun





# Staðan

> 8.000.000 skjöl birt á síðasta ári

Um 40 aðilar birta efni í pósthólfinu

65 stofnanir og sveitarfélög í innleiðingu

Samvinna við birgja staðlaðra kerfa um að gera gunntengingu við stafrænt pósthólf

The screenshot shows the 'Stafrænt Ísland' website. At the top right, the logo 'Stafrænt Ísland' is visible. Below it, there's a navigation menu with options like 'Efniyfirlit', 'Þróun', 'Samskipti við Stafrænt Ísland', 'Fréttir og viðburðir', 'Stofur og skilmálar', and 'Um okkur'. The main content area is titled 'Birtingaraðilar og gögn' and includes a sub-header 'Listi yfir opinbera aðila og gögn sem þau birta í stafræna pósthólf.' Below this, there's a list of publishers with expandable sections: 'Akureyrarbær', 'Fiskistofa', 'Fjárfesta ríkisins - F2S', 'Greiðslustofa lífeyrisjóða', and 'Húsnæðis- og mannvirkjastofnun'. A sidebar on the left contains a 'Fréttabréf apríl 2023' section with bullet points: 'Þann verðan á Íslandi veitðum', and 'Væðingunnið á barni'.



# Innleiðing 2023 - 2024

## 2023

### Janúar - Mars

Fjármála- og efnahagsráðuneyti.  
Háskóla-, iðnaðar- og nýsköpunaráðun.

### Apríl – Júní

Matvælaráðuneyti.  
Menningar- og viðskiptaráðuneyti.  
Sveitarfélög á Suðurnesjum.

### Júlí - September

Dómsmálaráðuneyti.  
Sveitarfélög á höfuðborgarsvæðinu.

### Október - Desember

Félags- og vinnumarkaðsráðuneyti.  
Forsætisráðuneyti.  
Sveitarfélög á Austurlandi.

## 2024

### Janúar - Mars

Heilbrigðisráðuneytið.  
Sveitarfélög á Vesturlandi.

### Apríl – Júní

Mennta- og barnamálaráðuneyti.  
Sveitarfélög á Norðurlandi vestra.

### Júlí - September

Innviðaráðuneyti.  
Umhverfis-, orku- og loftslag.  
Utanríkisráðuneyti.  
Sveitarfélög á Vestfjörðum.

### Október - Desember

Sveitarfélög á Suðurlandi.  
Sveitarfélög á Norðurlandi eystra.



# Til að hefja innleiðingu

- **Sækja um að gerast birtingaraðili í stafrænu pósthólfi,**  
<https://island.is/umsoknir/samstarf>

## **Kortleggja pósthólfsgögn stofnunar**

- Helstu gagnaflokkar sem falla undir lögin
- Forgangsröðun í birtingu

## **Skoða hvaða kerfi á að birta úr**

- Skipulag og uppsetning tenginga

## **Skoða innri ferla**

- Huga að uppfærslu á ferlum fyrir birtingu gagna

 **island.is**



**Stjórnarráð Íslands**  
Fjármála- og efnahagsráðuneytið