

EXPECTUS

Gagnadrifnar ákvarðanir

Landamæri gagnavísinda og gervigreindar

24. apríl 2024

Edda Valdimarsdóttir Blumenstein



Edda Valdimarsdóttir Blumenstein

Meðeigandi og ráðgjafi hjá Expectus

Menntun

BSc í Umhverfis- og Byggingarverkfræði - Háskóli Íslands

MSc í Rekstrarverkfræði – Háskólinn í Reykjavík

EXPECTUS



Gagnamál eru oft yfirþyrmandi

Gangamál geta virkað yfirþyrmandi

Í mörgum (flestum) fyrirækjum eru mikilvægustu gögn fyrirtækisins geymd í Excel eða í hausnum á „Siggu sem er búinn að vera hérna 20 ár“

Flestir vita af möguleikum sem góð gagnavinnsla getur skilað en finnst gagnamálin innan fyrirtækisins í tómu tjóni

Þetta á við hjá flestum fyrirtækjum, óháð stærð eða flækjustigi rekstrarins



Williams Formula 1

- Formúlu 1 bílar fara í beygjur á yfir 300 km hraða
- Hjá Williams var Excel megin uppistaða byggingu bílsins þangað til árið 2024
- „Impossible to navigate and impossible to update“



Við höfum séð skýr dæmi um að fyrirtæki sem taka gagnavinnslu alvarlega sjái ápreifanleg áhrif á margvíslegum sviðum

Valin dæmi frá viðskiptavinum Expectus

Hefðbundin nálgun

- 1 Aukinn hraði** Gögn yfirfarin mánaðarlega/ársfjórðungslega
- 2 Aukið öryggi** Handvirk, áhættusöm og tímafrek gagnavinnsla
- 3 Aukin nokkun** Framkvæmdastjórn notar gögn til þess að móta ákvarðanir fyrir næstu mánuði
- 4 Aukin áhrif á hegðun** Gögn einungis notuð til þess að byggja stórar strategískar ákvarðanir



„Best-in-class“

Gögn yfirfarin daglega/vikulega til þess að taka skarpar ákvarðanir

Staðlaðar keyrslur til þess að tryggja samræmi og minnka mannleg mistök

Allir viðeigandi starfsmenn fá töl til að nota rauntímagögn við ákvarðanatöku

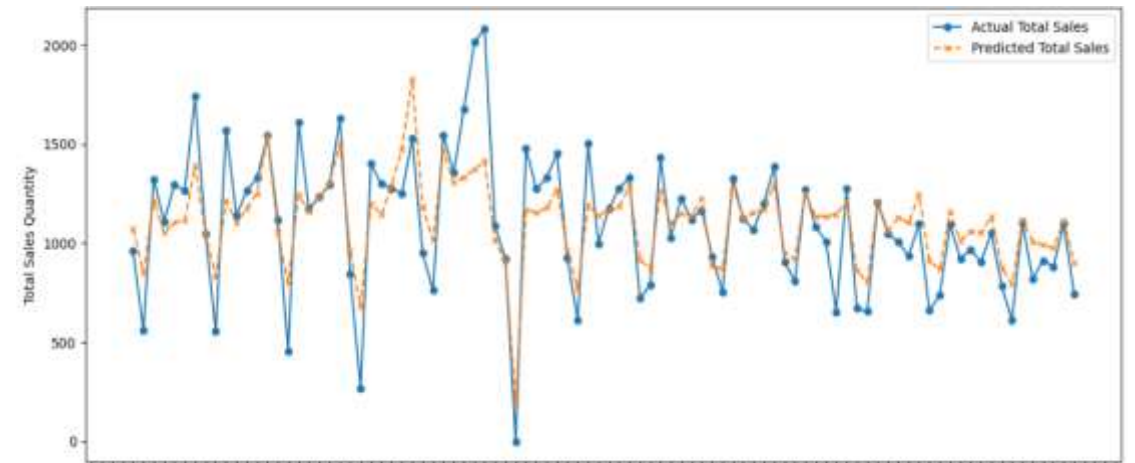
Gögn notuð til þess að móta menningu og hegðun meðal starfsfólks

1 Aukinn hraði: Íslenskur framleiðsluaðili notar rauntímabirgðastöðu til þess að ákvarða framleiðslumagn hvers dags

Lykilatriði

- Birgjasala notuð til að áætla framleiðslu
- Rýrnun minnkuð um 200 M á einu ári
- Spámódel fyrir framleiðslu

Dæmi um framsetningu



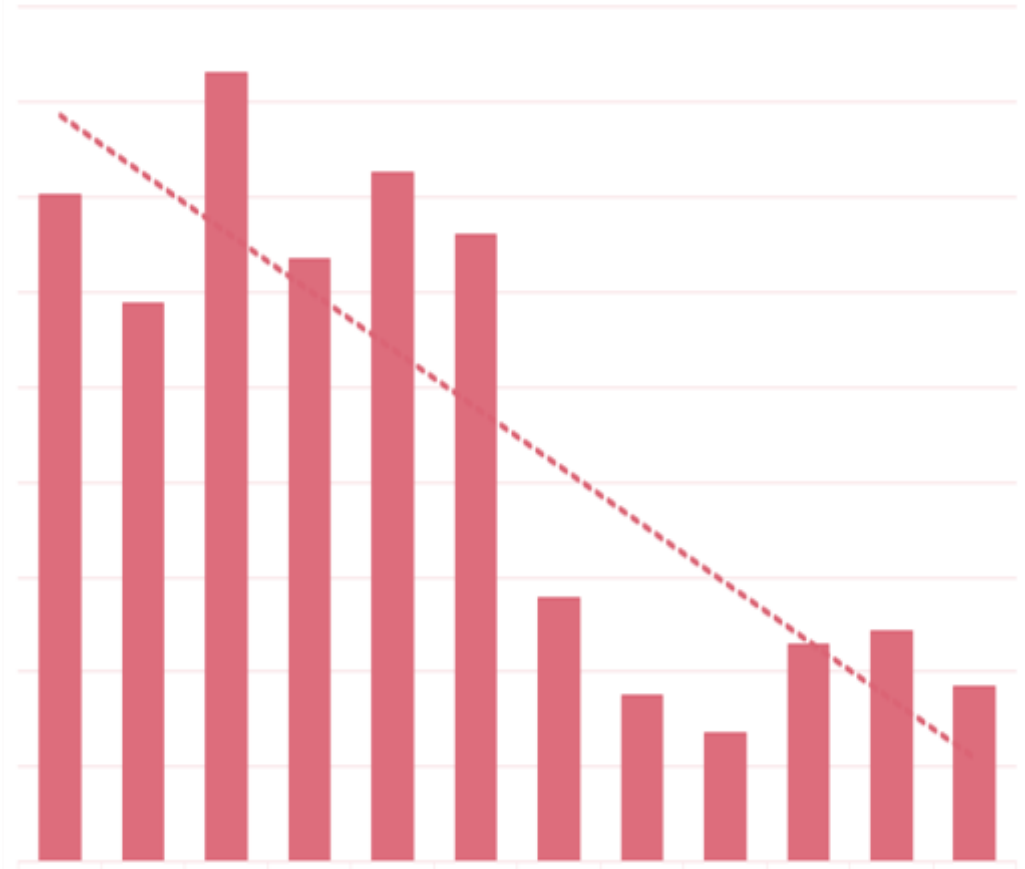
2

Aukið öryggi: Fyrirtæki á Íslandi minnkaði villur í reikningaferli um 74% á fyrstu 12 mánuðum eftir innleiðingu á sjálfvirku eftirliti

Lykilatriði

- Mikið af villum í reikningaferli
- Handvirk vinna að finna og laga villur
- Innleiðing á sjálfvirku eftirliti fækkaði villum um 74% á einu ári
- Reikningaferlið fór úr því að taka 4 daga á mánuði í tæplega hálfan dag

Fjöldi gagnamistaka á fyrstu 12 mán eftir innleiðingu



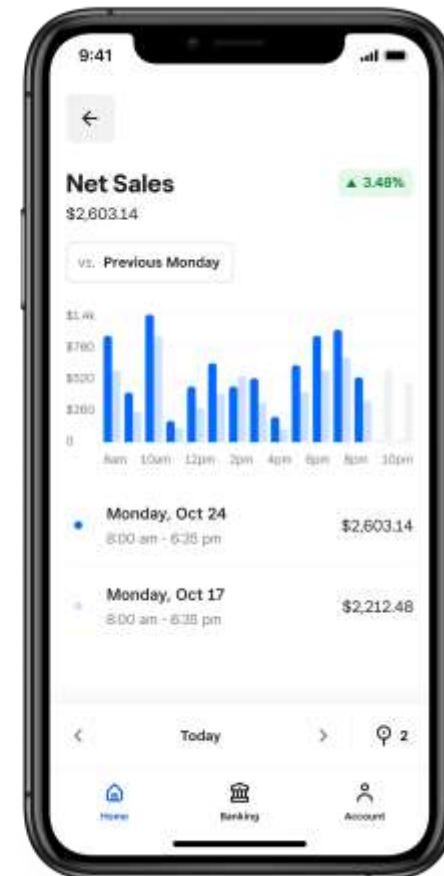
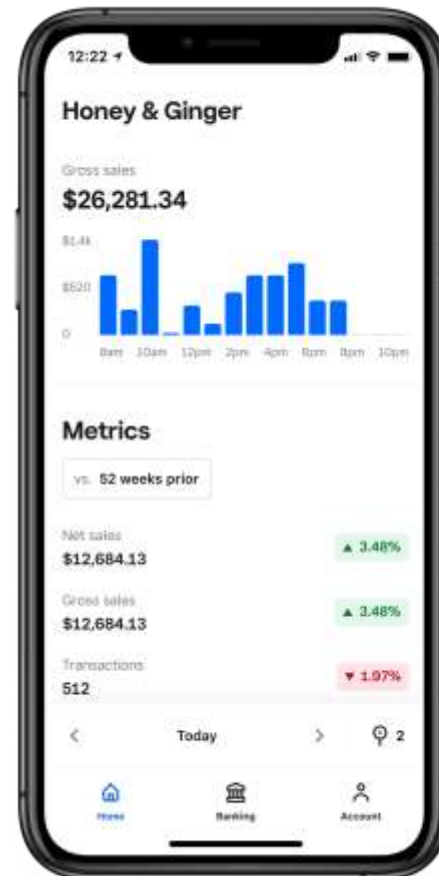
3

Aukin notkun: Starfsmenn í búðum hjá íslenskum smásöluaðila nota rauntímagögn til þess að meta árangur

Lykilatriði

- Gögn uppfærast á 15 mínútna fresti
- Notendur eru aðallega verslunarstjórar í búðum
- Viðmót aðgengilegt í síma
- Notað til að móta ákvarðanir t.d. um staðsetningar á vörum í búðinni

Dæmi um framsetningu

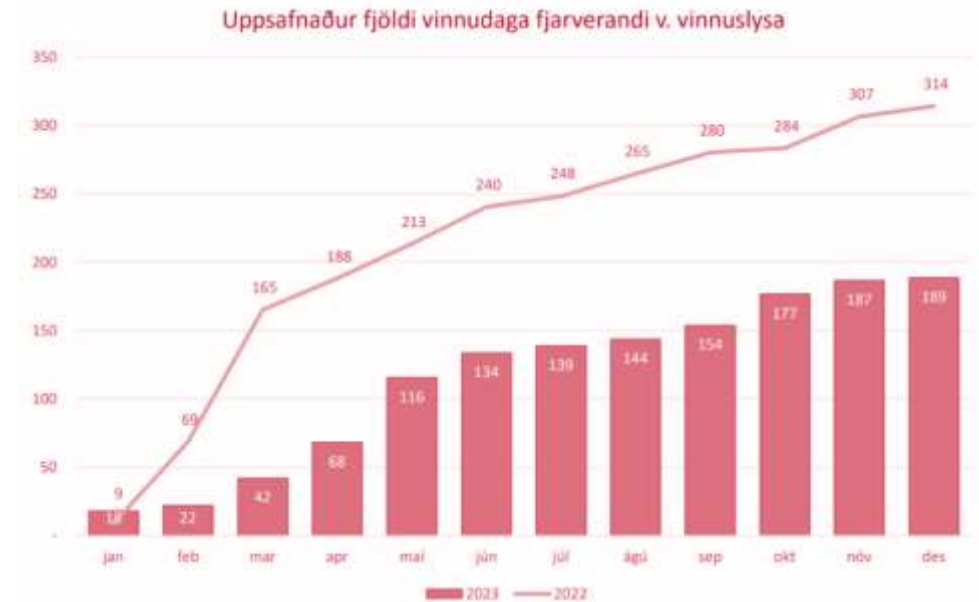


4 Aukin áhrif á hegðun: Íslenskt iðnaðarfyrtæki fækkaði fjarverudögum vegna slysa um ~70% á tveimur árum með sýnileika gagna

Lykilatriði

- Innleiðing gagnadrifnar menningar
- Gögnin gerð sýnileg um allt fyrirtækið
- Fjarverudagar vegna slysa fóru úr **656** dögum árið 2021 í **189** árið 2023

Dæmi um framsetningu



EXPECTUS

Takk fyrir áheyrnina

