



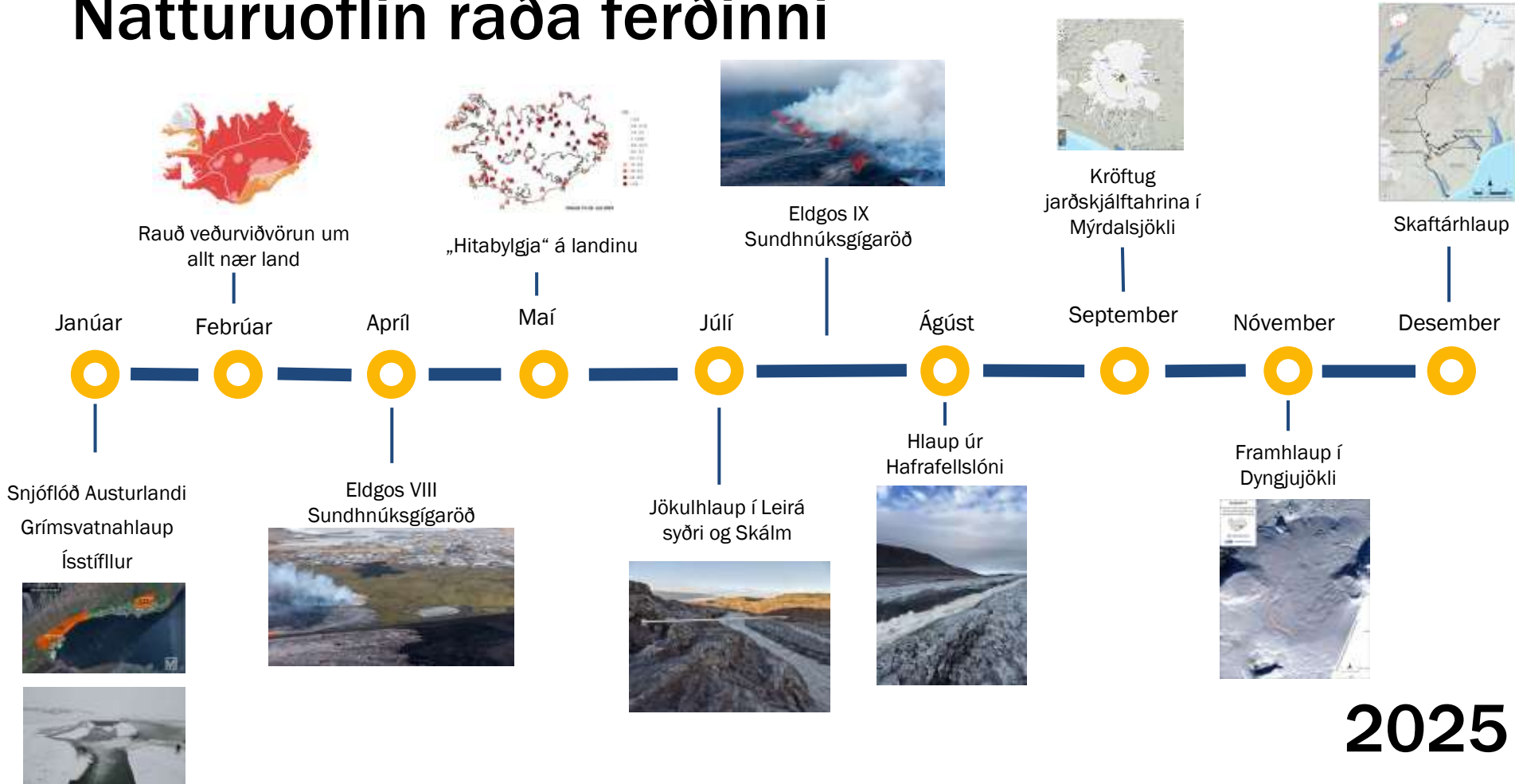
Náttúruvörvöktun og fjarskipti



Veðurstofa Íslands

Vísindi á vakt

Náttúruöflin ráða ferðinni







Vaktin 24/7

- **Góð og áreiðanleg fjarskipti –
Grundvöllur áreiðanlegrar vöktunar**

Rauntímavöktun

Um 700 mælistöðvar senda upplýsingar í rauntíma til vaktarinnar

Jarðmælingar

- Jarðskjálftastöðvar
- GPS mælar
- Penslumælar

Vatnamælingar

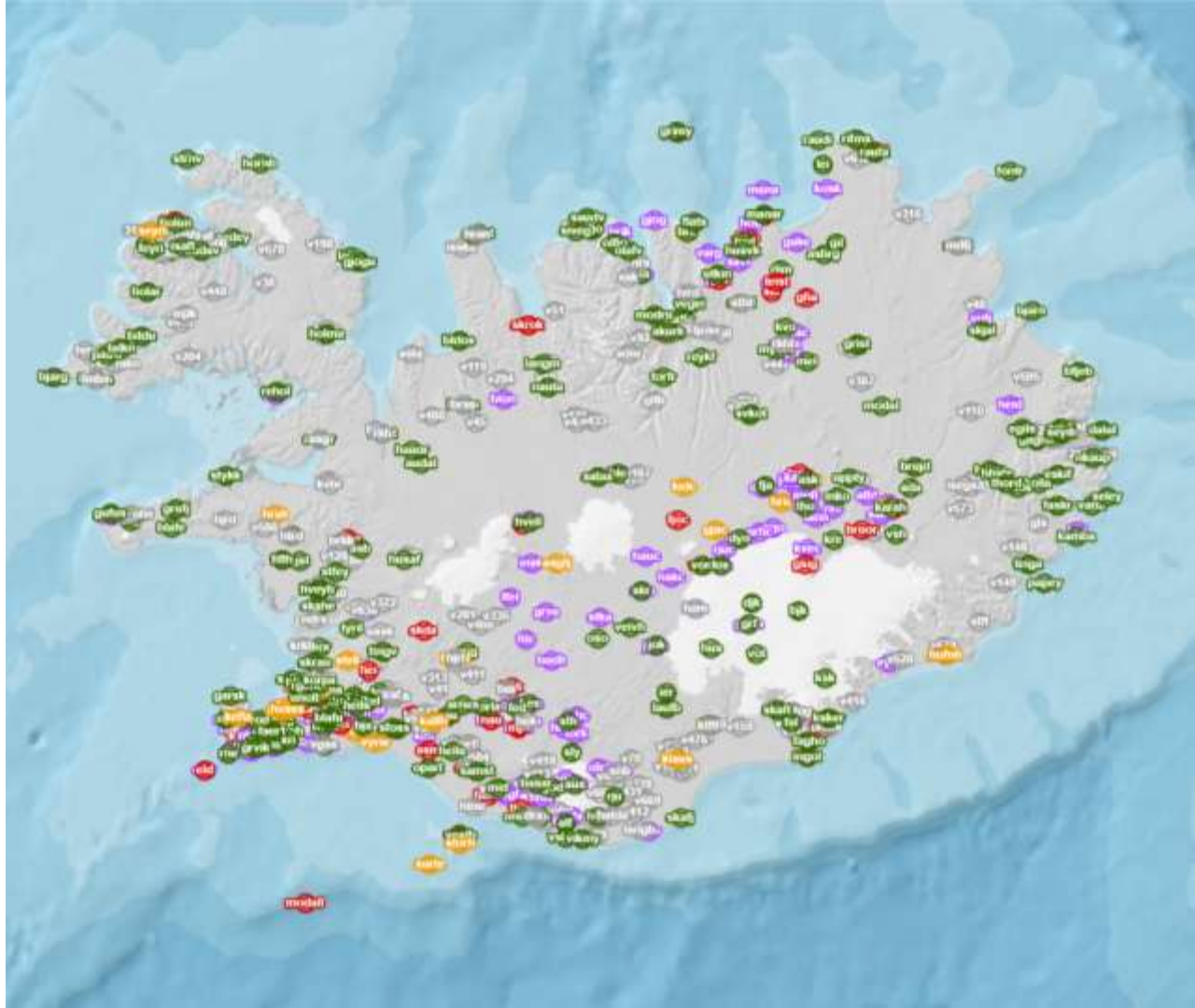
- Vatnshæðamælar
- Leiðnimælar

Lofthjúpsmælingar

- Veðurstöðvar
- Veðursjár
- Gasmælingar

Snjóflód og skriðuföll

- Snjódyptarmælar
- Radarar
- GPS mælar, borholur, úrkomumælar



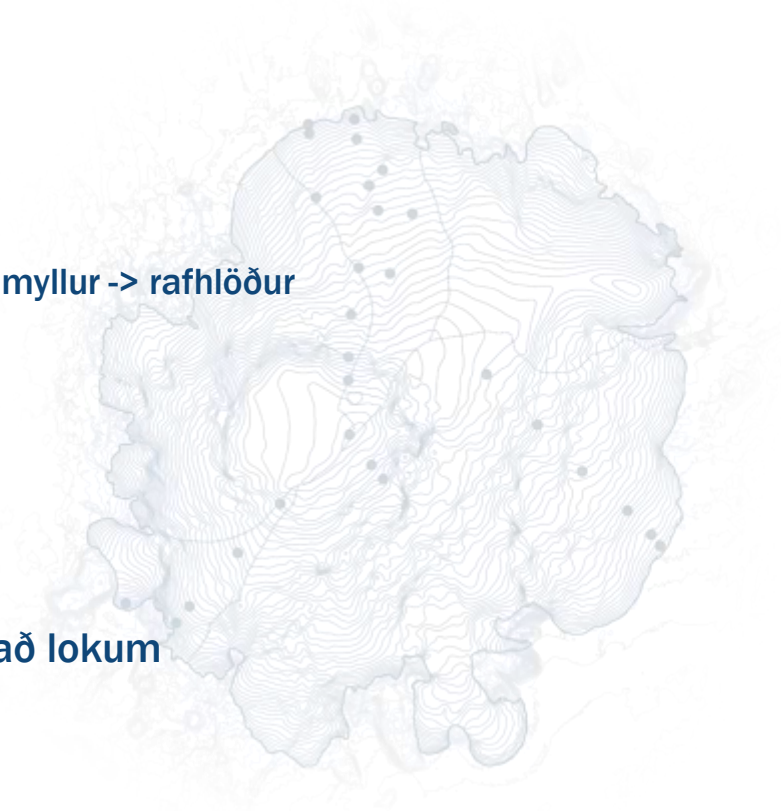


Mælistöðvar - náttúruvárvöktun

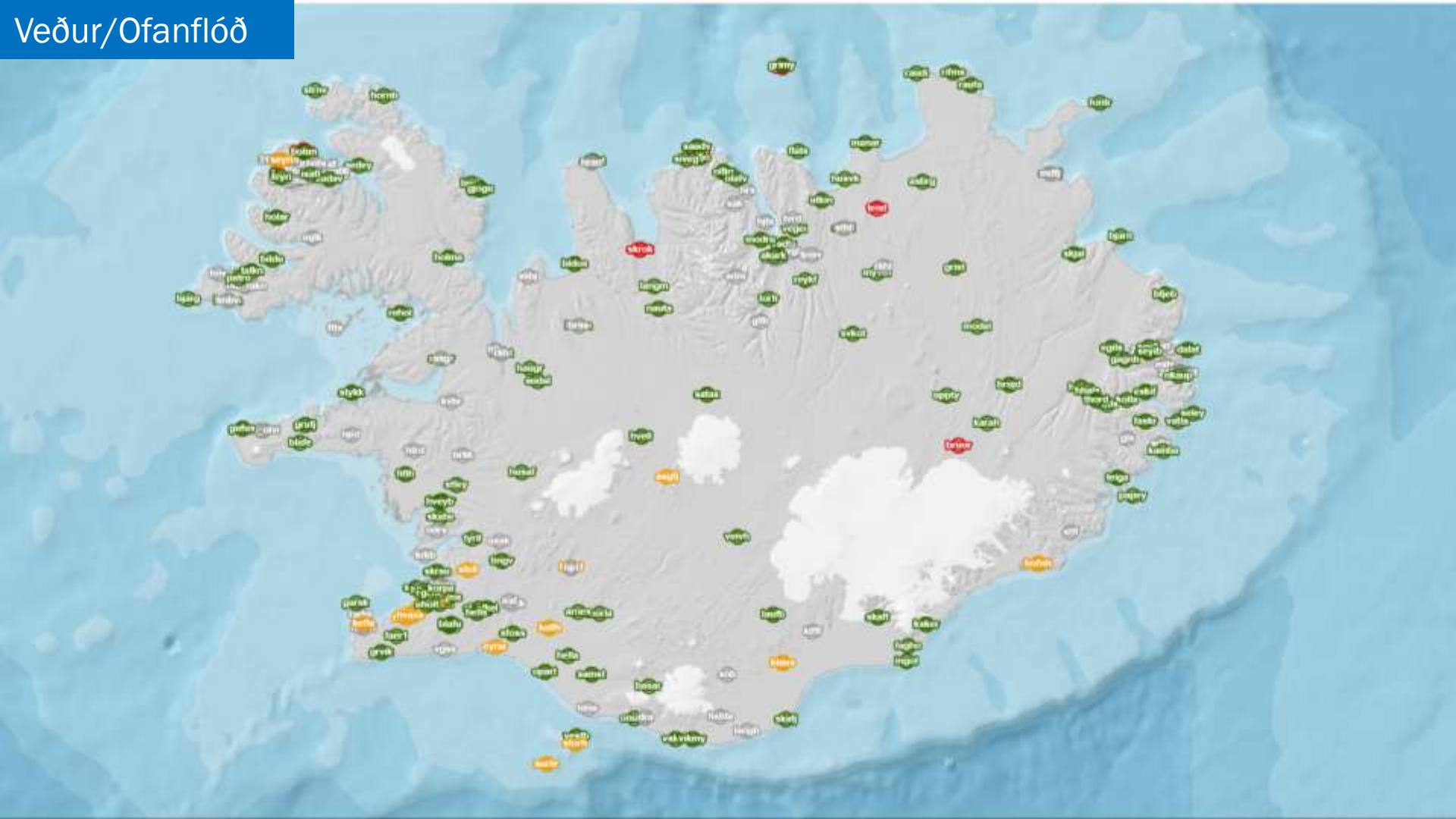
Við val á staðsetningu - óskastaðan

- **Aðstæður**
 - Auðvelt aðgengi, sérstaklega að vetri
- **Orkugjafi**
 - Beint aðgengi að rafmagni, oftast þó sólarpanelar/vindmyllur -> rafhlöður
- **Fjarskipti**
 - Gott samband við farsímakerfi (eða nettenging)

Gengur ekki alltaf upp – náttúran ræður staðarvalinu að lokum

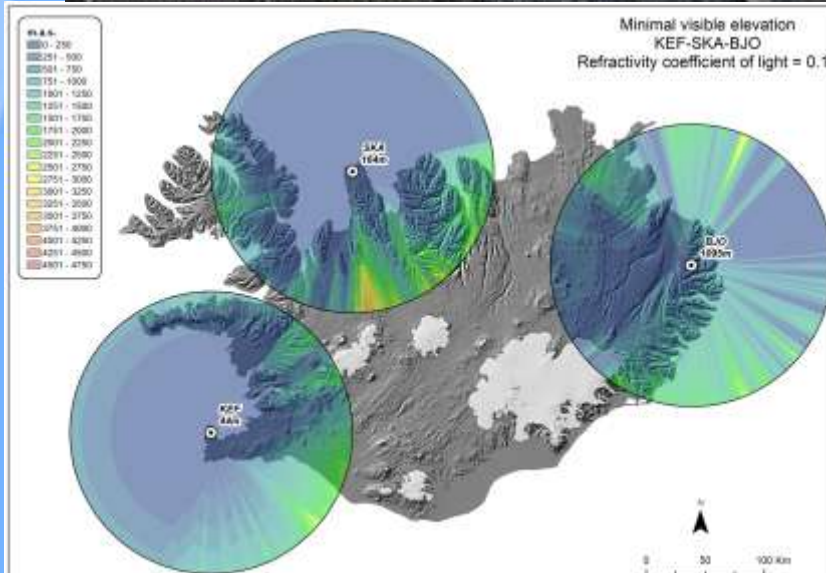


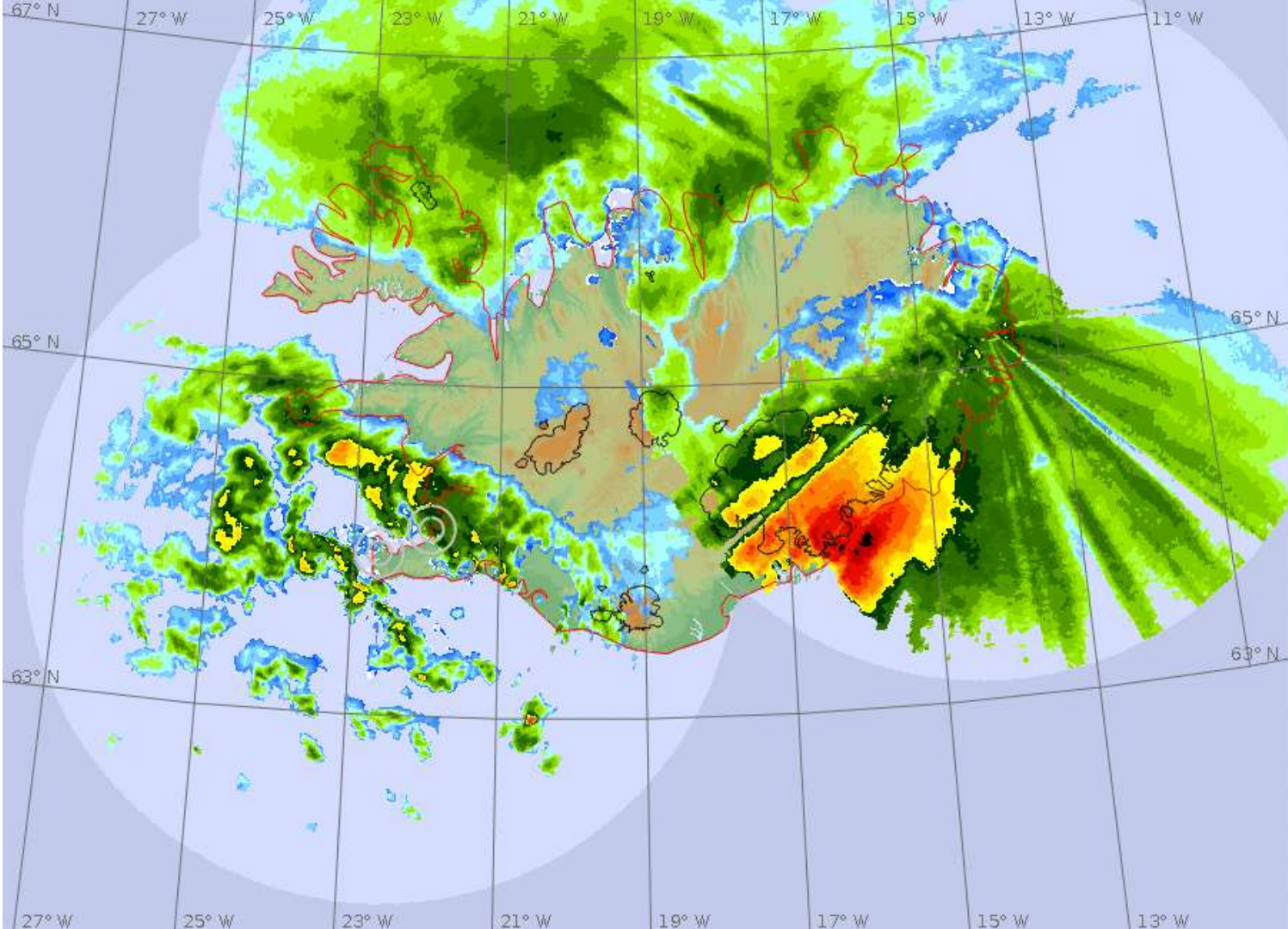
Veður/Ofanflóð



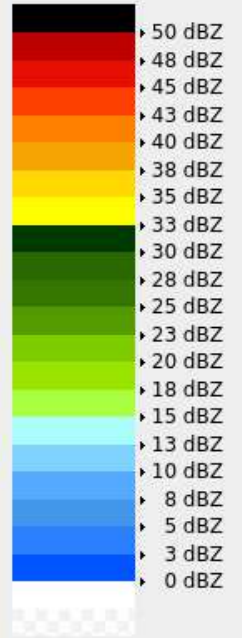


Veðursjár stærsta fjárfestingin

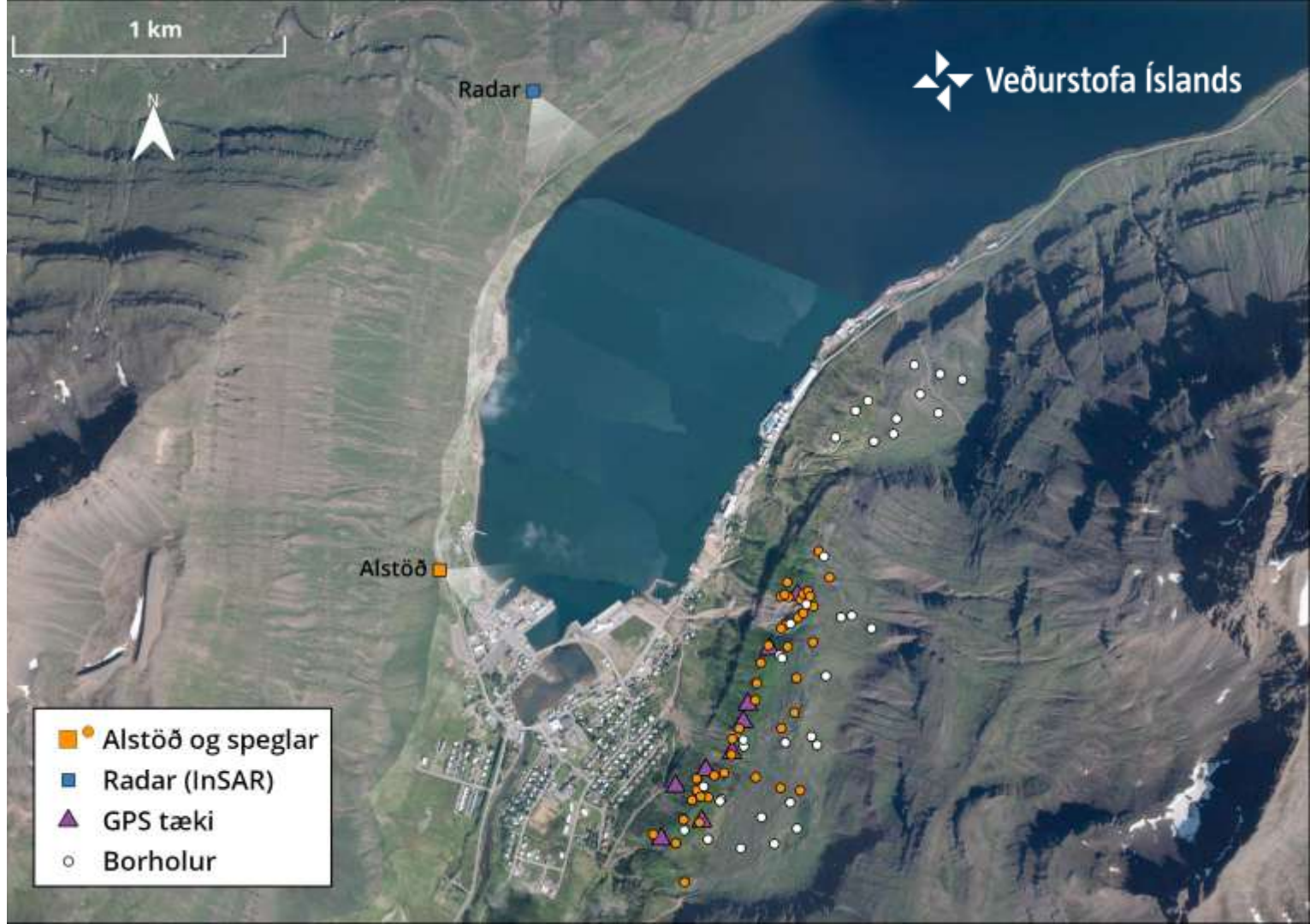
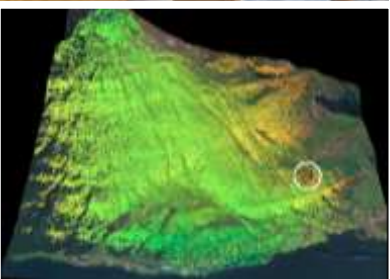




CAPPI (dBZ)
19:30:00 / 06-Apr-2026
Iceland Composite



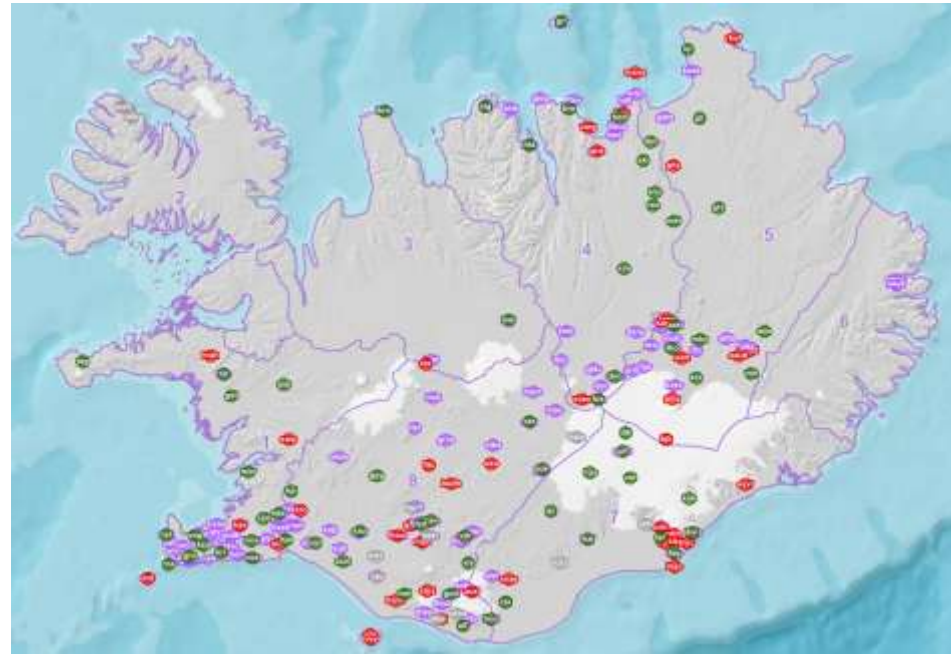
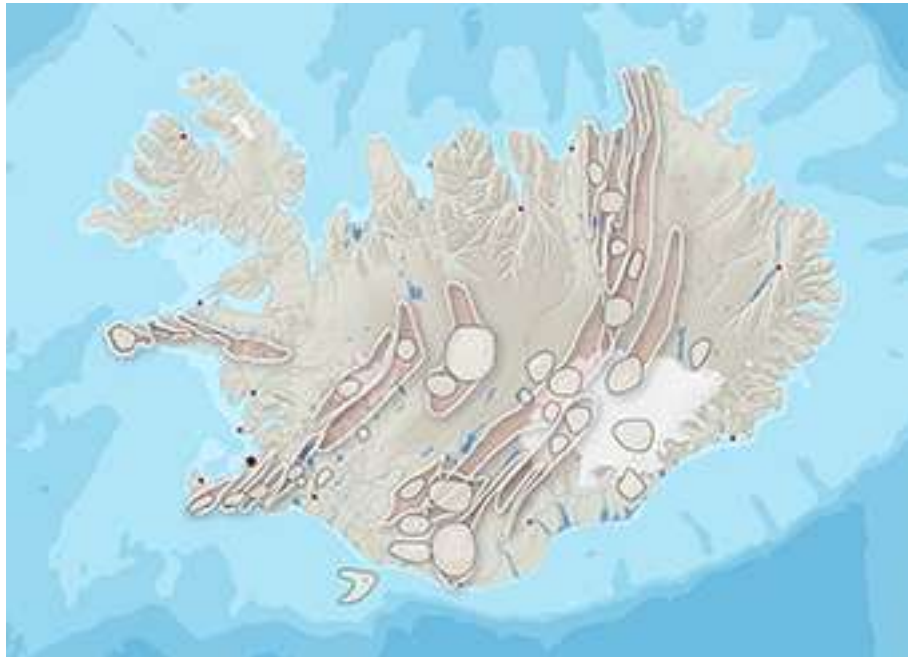
Pdf File: pcappi-1km.comp.cappi
Range: 432 km
Projection: Stereographic
Merge Type: Maximum Value
Sensors: ISBJO+ ISKEF+
ISSKA+ ISX1-
ISX2-
Data: Radar Data
Peak: 51.5 dBZ
Rainbow® LEONARDO Germany GmbH



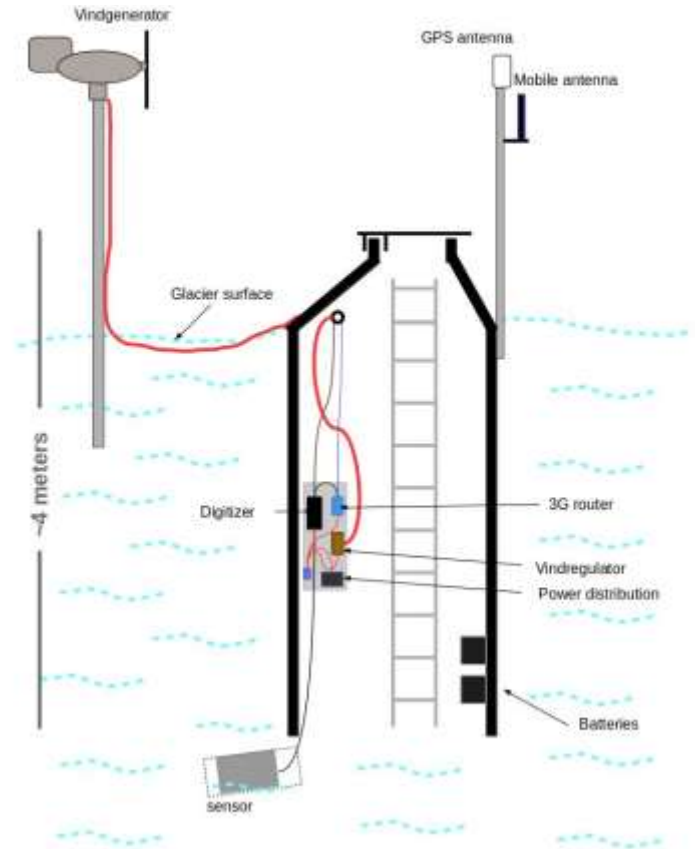
Jarðmælanet Ví

Um það bil 230 stöðvar sem senda gögn í nær rauntíma.

Jarðskjálftamælar - GNSS stöðvar - Innhljóðsmælar - Penslumælar - Gas mælar

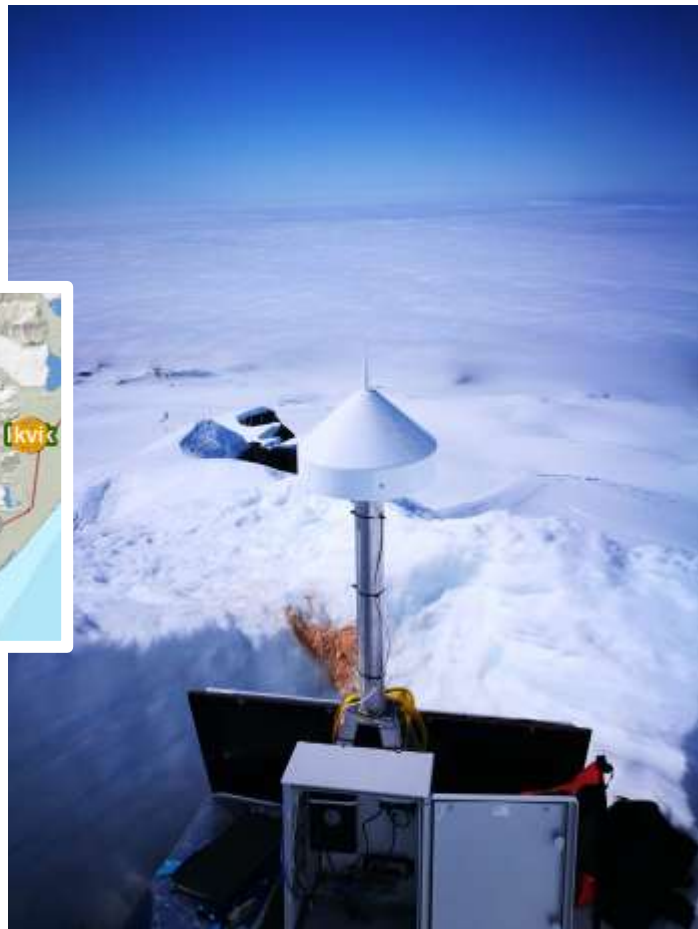


Jöklastöðvar



Hæsta stöðin.

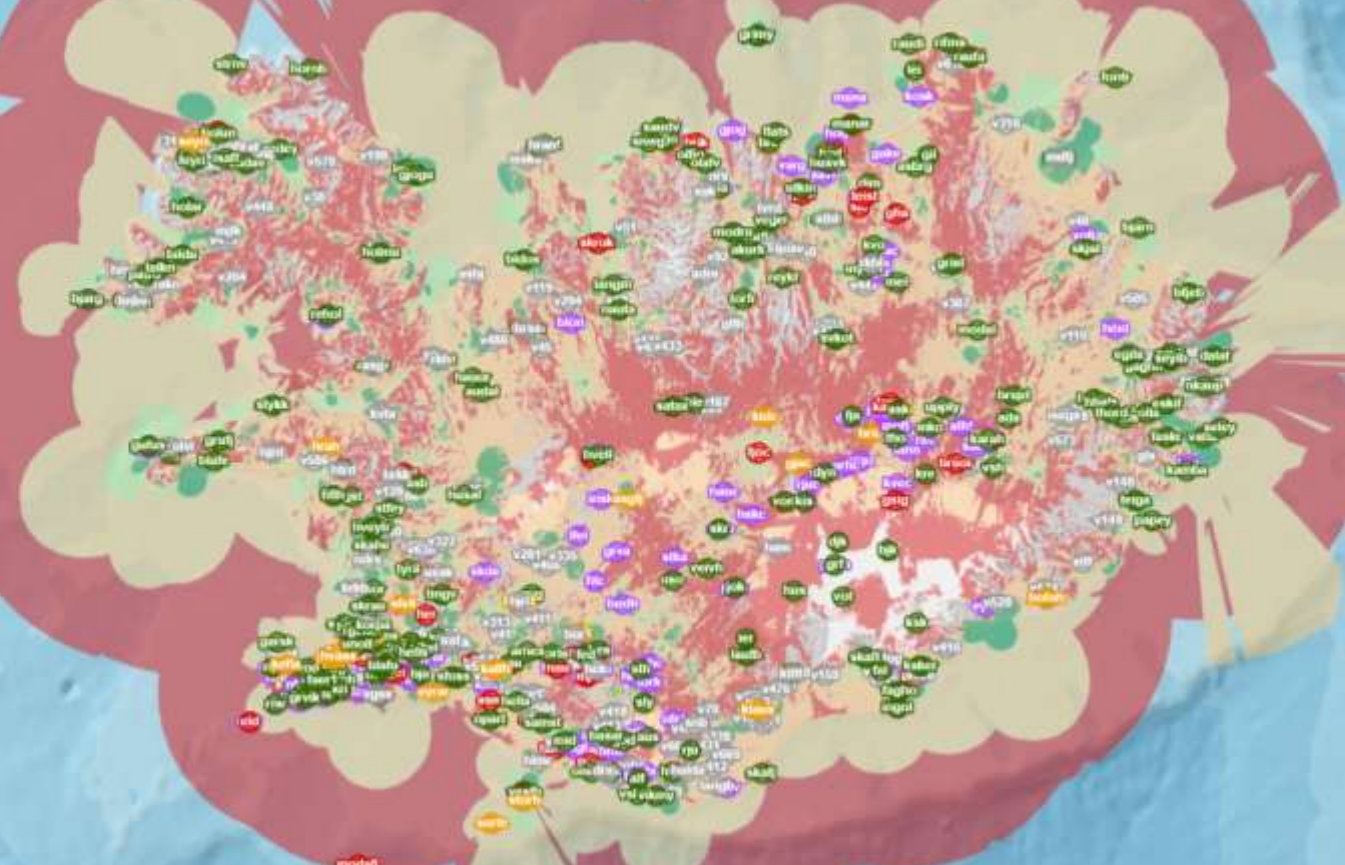
GNSS stöð á Rótarfellshnjúki í Örfæfajökli - 1890 metra hæð



Vatnamælingar



Heildarnetið - fjarskipti





Flest allar stöðvar með
beina tengingu við
farsímakerfið

Stöðvar á svæði með
veiku eða engu sambandi
- tengistöðvar og
endurvarpar

Nokkrir punktar

- Heilt yfir viðunandi fjarskipti fyrir mælistöðvar
 - Viðkvæm fyrir bilunum í farsímakerfinu á nokkrum stöðvum
- Unnið að því að fasa út 2G/3G farsímakerfinu
 - Nokkrar stöðvar (~10) sem þurfti að gera ráðstafanir gagnvart til að koma 4G í að fullu í gagnið
 - Allt komið upp í dag og þekjan því sambærileg
 - Eftir að gera breytingar á nokkrum stöðvum í vatnamælakerfinu
- Erum að skoða með Starlink – varaleið þegar brestir verðar á farsímanetinu





Pakka áheyrnina – Spurningar?